

SELL

JEDINÝ ČESKÝ B2B MAGAZÍN O TRHU S DOMÁCÍMI SPOTŘEBIČI – 13 LET NA TRHU

De'Longhi
La Specialista
Arte

Ovládněte
umění
přípravy kávy



Jakub Gawronski

**BEZPRECEDENTNÍ RŮST
TRHU BĚHEM COVIDU
I VYHLÍDKA NA HORŠÍ
ČASY**

Exkluzivní rozhovor
s šéfem De'Longhi pro
Česko, Polsko a Slovensko

**RUSKÁ AGRESE
MĚNÍ I SVĚT
SPOTŘEBIČŮ**

Pozastavení byznysu
je ale zatím spíš
„PR záležitostí“

GLOSA Z USA

„Jak jsem vybíral
v Americe spotřebiče
a pořád jsem se jen
divil“

SKUPINY VÝROBKŮ

Chladničky
s mrazákem dole
Kávovary
Osobní péče



TRH NARAZIL DO ZDI

ODEZNÍVAJÍCÍ COVID A VÁLKA NA UKRAJINĚ
MAJÍ DRAMATICKÝ DOPAD NA PRODEJE

SELL 2/2022



rec editions

X FORCE
FLEX

Rowenta

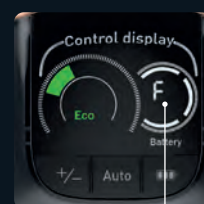
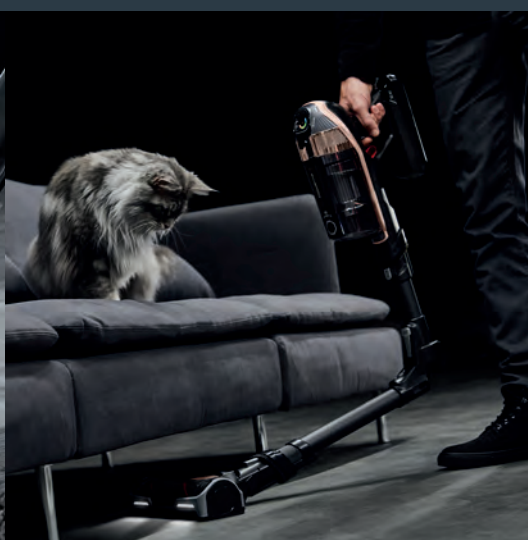
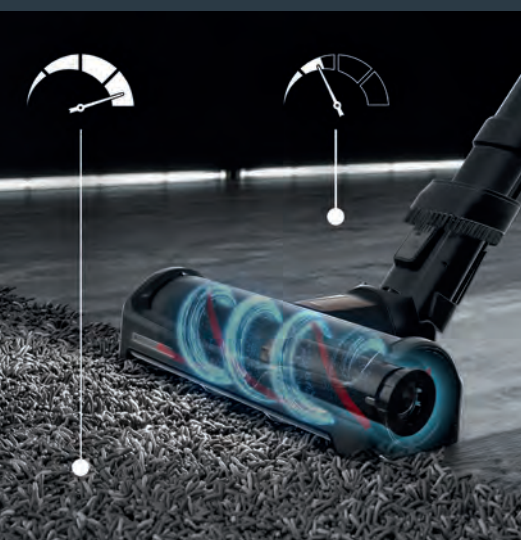


X-FORCE FLEX 15.60 RH99F1
NEJVÝKONNĚJŠÍ
tyčový vysavač Rowenta
se sacím výkonem až **230 AW**

ROZEZNÁ TYP POVRCHU

JE DOKONALE FLEXIBILNÍ

SNADNO SE OVLÁDÁ



upozornění
čištění filtru

VÁŽENÍ ČTENÁŘI,

na trhu to tiše vře. Poslední měsíc jsem strávil nespočtem schůzek s lidmi z branže, kde byl hlavním tématem našich rozhovorů vstup do nové reality, takzvané postcovidové, navíc se silnou příměsí energetické krize a válečného konfliktu na Ukrajině. Jedním slovem by se dala atmosféra vyjádřit jako „nervozita“, notně podpořená silnými propady e-commerce z posledních měsíců. A přestože podle GfK trh v lednu a v únoru nadále celkově rostl, nálada mezi manažery tomu neodpovídá. Už před Vánoci byly cítit náznaky zpomalení a během prvního kvartálu se viditelně dostavilo. Jistě, trh celkově rostl, protože data za leden a únor 2022 jsou porovnávána se stejným obdobím roku 2021, kdy byl celý retail zavřený a panoval přísný lockdown. Letos bylo vše otevřeno a chování společnosti diametrálně odlišné. Uvažte, loni byla většina populace zavřená doma, letos už nikoliv, takže měli lidé nepoměrně více možností k nákupu. Růstová čísla nejsou proto překvapením. S ohledem na to, s čím jsou srovnávána, se o žádný zázrak nekoná. Data GfK za březen jsem samozřejmě ještě neměl v době uzávěrky k dispozici, ale zprávy od lidí z branže napříč značkami a prodejními kanály jsou víceméně stejné. Březen prý bude nejhorším měsícem za velmi dlouhou dobu. Není se čemu divit a nemá smysl hledat viníka jen ve válečném konfliktu pár set kilometrů od našich hranic. Trh byl už dlouho na trajektorii vstříc nárazu do zdi. Kolizi oddalovaly po nějakou dobu covidové finanční injekce od státu a koronavirus samotný, který neumožňoval cestovat, chodit za kulturou, do restaurací, zkrátka žít venku. Lidé přirozeně přeměrovali investice do svých domácností. Covid, zdá se, odeznívá, opatření mizí a společnost se vrací v mnoha oblastech do starých kolejí. Kdo by chtěl kupovat kávovar nebo myčku, když může konečně bez problému vyrazit za exotikou, na hory nebo na rockový koncert? Obzvláště když spotřebiče, které potřeboval, už pravděpodobně v průběhu posledních dvou let koupil. Letos tak nikdo nemůže očekávat žádné rekordy. Vždyť zázračná prodejní čísla jsme tu měli od jara 2020 a nic netrvá věčně. Naděje však umírá poslední. Hlavně pro segment velkých domácích spotřebičů, kde výrobci opět vytahují tradiční eso z rukávu v podobě energetických úspor. Ve světle rostoucích cen elektřiny tato karta podle všeho znovu funguje a hodně jí pomáhají i nové energetické štítky, protože spotřebitel konečně nevidí jen plejádu samých „áček“, kde se mu všechna ta zelená a různá množství „plusů“ slévala dohromady.

Příjemné čtení



Lubor Jarkovský
šéfredaktor



JURA E4

Ideální full-size kávovar pro všechny, kteří se chtějí soustředit na to podstatné: dokonale připravená káva.

Kávovar E4 je vhodný zejména pro přípravu specialit z černé kávy. Mlýnek Professional Aroma Grinder, spařovací jednotka 8. generace a 3D technologie spařování pomáhají vytvořit plné aroma. Dva produkty najednou připravuje E4 ve dvou cyklech, aby bylo dosaženo maximálního možného aroma v obou šálcích. K dispozici jsou 3 stupně síly kávy.

Cesta k maximálnímu požitku vede přes jediné stisknutí tlačítka. To umožňují funkce předvolby pro osobní preference s ohledem na aroma. Intuitivní displej se symboly uživatele přímo navádí k cíli – stisknutí tlačítka.



JURA E8

Nejnovější generace modelu E8 přesvědčuje výhodami, které byly dosud k dispozici výhradně v prémiové třídě.

Mlýnek Professional Aroma Grinder zaručuje o 12,2 % silnější aroma, nepřetržitě vysokou kvalitu rozemletých zrn a tím ideální rozvinutí chuti. Pulzní extrakční proces (P.E.P.®) zaručuje plnou chuť u krátkých specialit a inteligentní předehřátí optimální teplotu již od prvního šálku.

Inovativní model E8 ovládá 17 různých specialit – od aromatického espressa po trendové cortado. Každý, kdo preferuje intenzivnější požitek z kávy, má pro cappuccino, flat white a latte macchiato k dispozici dodatečnou funkci Extra Shot.



JURA Z10

Světová novinka: Průkopnický kávovar Z10 s mlýnkem P.R.G. pro horké kávové speciality a speciality Cold Brew.

Model Z10 rozšiřuje spektrum kávových specialit a jediným stisknutím tlačítka připraví celou paletu horkých nápojů od silného espressa až po populární flat white. Mlýnek Product Recognising Grinder (P.R.G.) disponuje elektrickým řízením, a tak se dokáže individuálně nastavit na předem určený stupeň mletí.

Osvěžující špičkovou inovací je proces Cold Brew. Zatímco běžné kávové nápoje jsou připravovány zchlazením horké kávy, u modelu Z10 probíhá extrakce ve studené vodě, která se pod vysokým tlakem protlačuje pomalými impulzy skrz čerstvě namletou kávu.

————— Čerstvě namletá, nikoli z kapsle —————





Dokonalost, přesnost a profesionalita, to se skrývá za modelem GIGA 6.

Profesionální přístroj do domácnosti, který opět dokazuje jedinečnost švýcarské značky. Tento mistrovský kus švýcarského inženýrství ovládaný intuitivně pomocí dotykového displeje a tlačítka Blue Crystal Rotary Switch rozmazluje milovníky kávy 28 různými specialitami v dokonalé kvalitě. Umělá inteligence a do nejmenšího detailu promyšlená konstrukce umožňují dosud nevídanou pětihvězdičkovou manipulaci.



Stáhněte si aplikaci J.O.E.® (JURA Operating Experience) pro nejmodernější ovládání Vašeho kávovaru prostřednictvím smartphonu, tabletu nebo Apple Watch.



10



VIDEO

12



16



Obsah

2022/2

3 Editorial

8 – Nová značka vysavačů dorazila na český trh. Seznamte se s ROIDMI

10 Novinky

+ video – FoodCycler značky Sage pomůže s recyklací bioodpadu přímo doma. Jak funguje?

12 Robotická automatika letos vtrhne do českých kuchyní. Předraženému Thermomixu roste na trhu nemalá konkurence

14 230 airwattů pro ten nejdůkladnější úklid. Představujeme nejvýkonnější tyčový vysavač Rowenta

16 Prodeje spotřebičů zkraje roku nadále rostly. Na trhu už je ale cítit nervozita a e-commerce zažívá největší kocovinu ve své historii

20 Nová generace myček Amica přidává další modely

22 – Jakub Gawronski, šéf De'Longhi CZ/PL/SK: Růst trhu byl během covidu bezprecedentní. Nyní nás čekají bohužel horší časy

24 De'Longhi La Specialista Arte
Ovládněte umění přípravy kávy

26 Skupina výrobků
Kávovary

29 Bialetti inovuje
Vsází na indukci a přidává nové modely

31 Top grily Rohson
3 klíčové produkty do nabídky vašeho obchodu

34 Nová JURA E4
Když jediné, co od kávovaru chcete, je skvělé espresso

36 Novinky
JABLUM otevřel další Kávové centrum a jiné zprávy



Kuchyním dáváme duši

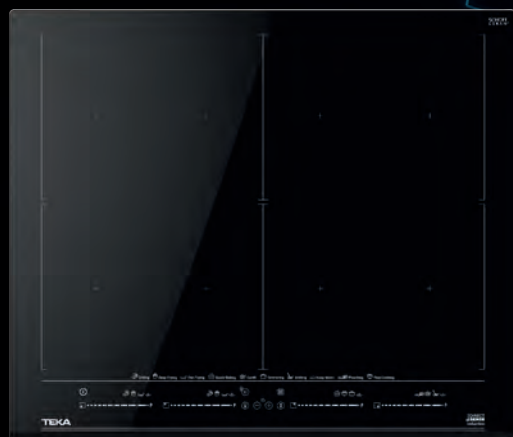


TEKA

DirectSense

Objevte inteligentní indukční desku

Nechte vaši indukci uvařit jídlo za vás. Od začátku do konce.
Jediná indukční deska s automatickou funkcí pro vaření rýže.



Plně **flexibilní varné zóny** umožňují používání rozmanitého nádobí. Ať už velká pánve nebo malý hrneček, deska se velikostí nádobí automaticky sama přizpůsobí.

Funkce **SlideCooking** vám vaření ještě zjednoduší. Pouhým posunutím nádoby po desce změníte intenzitu vaření.

Unikátní **senzorový systém** zajistí ideální teplotu v hrnci či na pánvi během celého procesu vaření.



grilování



smažení



fritování



rychlý var



vření



pošírování



rozpouštění



konfitování

TEKA

PureClean

Nikdy nepřestávejte věřit na zázraky

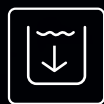
První dřez, který se čistí sám. Dřezy PureClean díky své povrchové úpravě brání vodnímu kameni i špíně v usazování. Vše pohodlně odteče spolu s kapkami vody.



Protiotisková
úprava



Snadnočistitelné
rohy



Vanička
s hloubkou
200 mm



Design
vymyšlený tak,
aby vám ulehčil
život



SILENTSMART
TECHNOLOGY

Dekoratívny kryt
odtoku a technologie
SilentSmart



LIFETIME
WARRANTY

Odolnost
a prémiová kvalita
materiálu

Mosaz a Titan

Kovová krása pro vaši kuchyni

Nové kuchyňské dřezy a baterie jsou nabízeny v exkluzivních barvách v úpravě PVD. Zlatá metalická dodává luxusní vzhled, zatímco titanová následuje nejnovější designové trendy.



Povrchová **úprava PVD** představuje nejkvalitnější možnost úpravy povrchu nerezové oceli. Přispívá tím nejen ke **zvýšení přirozené tvrdosti oceli** a tím **vyšší odolnosti**, ale také k pohodlné údržbě.



Protiotisková úprava



Snadnočistitelné rohy



Vanička s hloubkou 200 mm



Design vymyšlený tak, aby vám ulehčil život



SILENTSMART
TECHNOLOGY

Dekoratívni kryt odtoku a technologie SilentSmart



LIFETIME
WARRANTY

Odolnost a prémiová kvalita materiálu

EDICE URBAN COLORS

Dokonale sladěná kuchyně

Edice Urban Colors je inspirována ikonickými prvky největších světových měst, odpovídá nejnovějším trendům v oblasti kuchyňského designu a obsahuje 5 barevných řad. Temně černá, mramorově bílá, cihlově hnědá, tmavě nebo světle šedá? Která bude vaším favoritem? Je to jen na vás!



VAŠE BARVA. VÁŠ STYL. VY.

Vyberte si pouze jednu barvu nebo je kombinujte podle svého gusta.

Nabízíme unikátní možnost barevné kombinace ve všech hlavních kuchyňských spotřebičích:

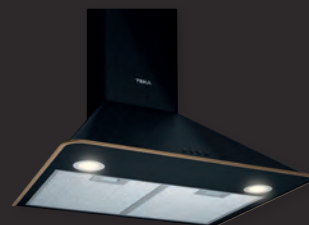
trouba, digestoř, indukční varná deska, plynová varná deska, mikrovlnná trouba, kávovar a kompaktní trouba.





Jedinečná kuchyně v rustikálním stylu

Edice Country Style kombinuje nádech venkova s luxusním rustikálním designem, který upoutá pozornost a vytvoří v kuchyni dokonalou atmosféru. V nabídce rustikálních modelů najdete kromě vestavných trub a varných panelů i komínové odsavače a mikrovlnné trouby, a to vždy ve dvou barvách – vanilkové a antracitové.



Jediná trouba, která vám umožní připravit si dokonalý steak jako z restaurace. Doma.



Exkluzivní SteakGrill dosahující teploty až 700 °C v kombinaci s litinovým grilem vytváří základ pro výsledky jako z restaurace.

Program pro **temperování masa** zajišťuje perfektní přípravu masa před samotným grilováním.

Automatický program – SteakMaster obsahuje 20 automatických programů pro různé typy masa podle jejich **druhu, tloušťky či způsobu přípravy**.

Čisticí systém **DualClean**: Pyrolýza + HydroClean, energetická třída **A+**, objem **71 l**, 4" dotykový **TFT displej**, dvířka se čtyřmi skly, **SoftClose**, plně výsuvné **teleskopické pojezdy**, hluboký plech a zesílený rošt, profesionální nůž a grilovací rukavice.

Nejlepší restaurací je vaše kuchyně.



A I R F R Y



Připravte si hranolky, křidélka nebo nugety. Jednoduše, zdravě a bez oleje. Potěšení bez výčitek!





Nová vestavná trouba se speciální **funkcí AirFry** pro zdravé smažení v troubě.

Exkluzivní plech **FryMaster Box** umožňuje díky perforacím dokonalou cirkulaci teplého vzduchu, který zajistí perfektní propečení pokrmů bez nutnosti otáčení.

XXL kapacita, díky které můžete v troubě AirFry připravit až o 30 % více jídla než v klasické troubě.

Čisticí systém **HydroClean**, objem **71 l**, dvířka se třemi skly, **SoftClose**, plně výsuvný **teleskopický pojezd**, hluboký a mělký plech, grilovací mřížka.

Vychutnejte si oblíbená jídla celé vaší rodiny.
Zdravě, chutně a bez výčitek.

M A E S T R O P I Z Z A

Křupavá pizza jako z té nejlepší italské restaurace. Doma.
Staňte se pizza legendou.



Unikátní trouba dosahující **teploty až 340 °C** pro upečení té nejkřupavější pizzy.

Speciální pizza kámen absorbující vlhkost z těsta, aby zůstalo krásně křupavé při zachování veškeré chuti a šťavnatosti ostatních přísad.

Pizza hotová za pouhé 3 minuty díky kombinaci vysoké teploty a speciálního pizza kamene.

Čisticí systém **DualClean**: Pyrolýza + HydroClean, objem **71 l**, dotykové ovládání, plně výsuvné **teleskopické pojezdy**, dvířka se čtyřmi skly, **SoftClose**, hluboký a mělký plech, grilovací mřížka a speciální lopatka na pečení pizzy.



38 Sage bez kompromisů

Opravdová kvalitní kávy přímo u vás doma

40 Novinky

Electrolux představil filtr na mikroplasty a jiné zprávy

42 Nová řada chladniček Candy Fresco

Čerstvý vánek v chlazení

44 Ruská agrese mění i svět spotřebičů. Pozastavení byznysu je ale zatím spíš „PR záležitostí“

46 Kombinované chlazení

Philco udrží potraviny déle čerstvé

47 Glosa

Jak jsem vybíral v Americe spotřebiče a pořád jsem se jen divil

50 Inovace nese jméno Liebherr

4 nové řady volně stojících chladniček míří na trh

53 Skupina výrobků

Chladničky s mrazákem dole

59 Chladničky Beko

Stačí jen pár centimetrů navíc

60 Velkorysý prostor i praktické inovace

Whirlpool nabízí pestré portfolio nadstandardních lednic

63 Novinky

Samsung chystá nové vestavné trouby a jiné zprávy

64 Zájem o účinné a bezpečné odstraňování chloupků roste. Braun reaguje uvedením nových modelů IPL

66 Skupina výrobků

Péče o krásu

71 Jednoduchá cesta ke kvalitní péči o krásu

72 500 °C, masová sonda a konektivita

Nejvyspělejší elektrické grily nabízí německý Severin

YDAVATEL • MAMURI HUNGARY KFT. • ZODPOVĚDNÝ YDAVATEL
JEDNATEL SPOLEČNOSTI MAMURI HUNGARY KFT. • ŠĚFREDAKTOR
LUBOR JÁRKOVSKÝ • REDAKTOŘI • VLASTIMIL RŮŽIČKA • JINDŘICH LAUSCHMANN
• KOREKTOR • JAROSLAV TESAŘ • VIDEO • BOLESLAV SVOBODA • FOTO
ARCHIVY VÝROBCŮ • GRAFIKA • TAMÁS VIG • REDAKCE • VIŠŇOVÁ 12, PRAHA
4, 140 00 • TELEFON • +420 777 166 495 • EMAIL • INFO@REDEDITIONS.CZ
WEB • WWW.REDEDITIONS.CZ • DISTRIBUCE V ČR • SEND PŘEDPLATNÉ, S.R.O.
TISKÁRNA • PRE-PRESS & PRESS STUDIO, JAKUB KUBŮ, ČESKÁ REPUBLIKA • ISSN
ISSN 1786-6782 • EV 16/08

DeLonghi

22

KENWOOD

BRAUN





Nová značka vysavačů dorazila na český trh. Seznamte se s ROIDMI

Přestože ROIDMI začínalo jako dodavatel inovativního řešení pro automobilový průmysl, velmi rychle se začalo specializovat na segment vysavačů, který prochází v posledních letech skutečnou transformací. Od klasických neobratných síťově napájených modelů směřuje jednoznačně k těm akumulátorovým. Spotřebitelé navíc začali do těchto pomocníků investovat postupně vyšší sumy a vsázet na vybavenější a výkonnější modely. A právě ty uvádí nyní značka ROIDMI na český trh.

Společnost ROIDMI působí už v 65 zemích světa a drží aktuálně 317 technických patentů. V její nabídce tak najdete skutečně pokročilé a inovativními technologiemi nabitě vysavače, které nemají jen vysoký sací výkon, ale jsou celkově do nejmenších detailů promyšlené. Jejich funkční a současně elegantní design přináší při srovnání s klasickými vysavači změnu, jak člověk udržuje ve své domácnosti čistotu. Vysavače jsou díky bezkabelovému provedení vždy ihned připraveny zatočit s rozličnými nečistotami. Vybrané modely samy rozeznají typ povrchu i příslušenství, které je zrovna používáno. Samy upravují výkon a další parametry úklidu, což znamená výdrž na jedno nabití až neuvěřitelných 90 minut.

ROIDMI X300

Jeden vysavač vládne všem

Nastupující novinka nezná žádné kompromisy. Její maximální sací síla 190 airwattů i vyspělý bezkartáčový digitálně řízený motor se 115 tisíci otáčkami za minutu dokládají, že jde o plnohodnotnou náhradu za klasický vysavač. Díky kompaktním rozměrům a všestrannějšímu použití ho dokonce překonává.

8stupňový filtrační systém

Jedním z klíčových prvků každého vysavače je jeho filtrační systém. Sáčkové modely s rychle se zanášejícím filtrem a klesajícím výkonem sání lze považovat již za překonané. Pokročilý multicyklonový systém, jaký používá i model ROIDMI X300, udržuje stabilní sací sílu bez ohledu na zaplnění nádoby na prach. Přitom díky 8stupňové filtraci, v níž nechybí ani filtr HEPA, zachycuje 99,975 % nejmenších částí, jako jsou alergen, prachy nebo roztoči. Nádoba na prach má velký objem 0,65 l, což stačí na běžný úklid 500 m². Při vyprazdňování do koše nepřijde uživatel s prachem vůbec do styku. Jedním stiskem tlačítka nádobu vyprázdní přímo do koše.





Rozeznání typu povrchu i příslušenství

Podlahová hubice s elektrickým rotačním kartáčem nepostrádá senzor, díky kterému pozná, zda vysává na tvrdé podlaze, nebo koberci. X300 podle toho upravuje sací výkon, čímž optimalizuje spotřebu energie. Přítomné LED osvětlení se automaticky spíná tam, kde je opravdu potřeba – tedy v tmavších místech. Hubice má samozřejmě moderní rotační kartáč, u něhož nedochází k namotávání vlasů. Důležité je ještě zmínit schopnost vysavače detekovat druh připojené hubice a podle toho automaticky přepnout do správného úklidového režimu.

Jednoduché a přehledné ovládání

Vysavač perfektně padne do ruky a snadno se s ním manévruje. K jeho spuštění stačí stisk jednoho tlačítka, stejně jako ke změně režimu. Na přítomném OLED displeji jsou zobrazovány informace o nastaveném výkonu, ale například i množství kalorií, které uživatel během vysávání spálil.



Vysoká kapacita baterie – až 90 minut provozu

Li-Ion akumulátor v kvalitě, jakou najdeme v dnešních elektromobilech, je tvořen 7 články, každý má kapacitu 4 000 mAh. Na jedno nabití dokáže napájet vysavač až 90 minut. K vyjmutí baterie stačí stisk jednoho tlačítka, takže si v případě potřeby může uživatel dokoupit druhý akumulátor a prodloužit dobu sání až na 180 minut.



Praktické příslušenství

ROIDMI nezapomíná ani na promyšlené příslušenství. Například držák na zeď je kompaktní a používá inovativní magnetické bezdrátové dobíjení. Z další výbavy jmenujme vedle trubky a zmíněné podlahové hubice ještě prachový kartáč, štěrbínovou hubici s LED světlem, hubici na čalounění a náhradní filtr.

Další vysavače ROIDMI. Nechybí ani modely s mopem

Vlajková loď X300 dokonale reprezentuje značku ROIDMI díky své inovativnosti a pokrokovosti, ale samozřejmě není jediným produktem v nabídce. Do článku jsme vybrali další tři velmi zajímavé modely, které mají na českém trhu nemalý potenciál.

ROIDMI X30VX

Vysavač a mop v jednom

Velmi zajímavý model aku vysavače nabízející jak klasické suché sání, tak vytírání pomocí mopy. A aby to nebylo málo, disponuje tato verze automatickým čištěním – to se týká mopovací hlavičky, kterou stačí vložit do speciální samočisticí stanice, a jedním stiskem tlačítka nechat mop vyčistit a vysušit. Uživatel si tak nemusí vůbec špinit ruce. Mop používá 2 kartáče rotující rychlostí 200 otáček za minutu. Perfektní výsledky jsou tedy zajištěny. Samotný vysavač má digitální motor, výdrž na jedno nabití až 80 minut a nabízí vysokou sací sílu. Dodáván je s magnetickým příslušenstvím, které se velmi snadno připojuje i odpojuje. V nabídce je také varianta vysavače X30 PRO bez mopy.



ROIDMI S1E

Elegantní a výkonný

Ergonomický design a nízká hmotnost 2,3 kg mohou oslovit nejednoho zákazníka, stejně jako vysoký výkon a filtrační schopnosti s účinností 99 % i v případě částic o velikosti 0,3 mikronu. Samozřejmostí je intuitivní ovládání a dlouhá výdrž baterie – ve standardním režimu můžete vysávat až 50 minut. Všimněte si, že i tento model má bezkartáčový motor a vysoký sací výkon 110 W.

ROIDMI M10

Na hmotnosti záleží

Tento aku vysavač značky ROIDMI nabízí 5stupňovou filtraci, výdrž až 35 minut na jedno nabití a 3 stupně sání. Jeho největší devízou je ovšem velmi nízká hmotnost 1,35 kg – budete mít skutečně pocit, že je lehký jako prírka. A přestože patří do nižší cenové kategorie, najdete u něj bohaté příslušenství (štěrbínová hubice, malý kartáč, podlahová hubice, trubka, čistící kartáček, přídatný filtr a držák na stěnu).



Prezentované vysavače ROIDMI dováží na český a slovenský trh společnost Technistore.

ROIDMI

**Recyklujte
bioodpad
sami doma**

**Sage[®]
FoodCycler**

www.sellmag.cz

red editions

VIDEO


<https://bit.ly/3iRT1YG>

Značka Sage, to nejsou jen kávovary nebo mixéry. Jedinečnou novinkou v její nabídce je takzvaný FoodCycler umožňující snadnou a rychlou recyklaci bioodpadu přímo v domácnosti. Jak tento výrobek funguje? A proč ho používat? Zeptali jsme se Honzy Rychtaříka z www.naruby.life.



NOVY, Steel a další prémiové značky mají v Praze nový showroom

Firma Applia, dovozce prémiových značek domácích spotřebičů a kuchyňského vybavení, otevřela v pražském Karlíně svůj showroom. Majitel firmy Richard Truksa naši redakci na místě uvítal se slovy: „Náš showroom slouží k prezentaci výrobků zvučných značek, jako NOVY, Steel, Villeroy & Boch a některých dalších. Prostor ještě není aktuálně zcela dokončen, protože některé klíčové produktové novinky dorazí na trh až v polovině roku. Jelikož je chceme vystavit, čekáme na jejich dodání.“

Přesto si koncoví zákazníci i obchodní partneři firmy Applia už nyní mohou některé zajímavé produkty na místě osahat a přesvědčit se o jejich mimořádné kvalitě a nekompromisním dílenském zpracování. Konkrétně je zde instalován odsavač NOVY Panorama. Nechybí ani sporáky Steel a dřezy a baterie Villeroy & Boch.

Showroom je možné nyní navštívit po předchozí telefonické domluvě. Richard Truksa ale počítá, že místo bude mít již brzy pevnou otevřací dobu.





UMÍ VÁŠ
ROBOT
ROZTÁPĚT ČOKOLÁDU
STEJNĚ JAKO SRDCE?

KENWOOD
CAN

Seznamte se s univerzálním robotem Chef Titanium Patisserie XL, se kterým bude každá kulinářská výzva hračkou. S funkcemi jako vážení a ohřev přímo v míse, šesti automatickými programy a LED osvětlením pro ještě přesnější výsledky. Objevte více na www.kenwoodworld.cz





Thermomix od společnosti Vorwerk funguje velmi dobře a spousta lidí na něj nedá dopustit. Jeho cena je ovšem jednoznačně přemrštěná. Pozici robotu začíná ohrožovat výrazně levnější konkurence.

Robotická automatika letos vtrhne do českých kuchyní. Předraženému Thermomixu roste na trhu nemalá konkurence

Německý Vorwerk udělal se svým Thermomixem celkem díru do světa. Díky přímému prodeji v podobě prezentace a vaření přímo u zájemce doma se daří produkt dobře prodávat navzdory nesmyslně vysoké pořizovací ceně. Teď ovšem začíná Thermomixu růst konkurence v podobě novinek běžných značek využívajících tradiční prodejní kanály. Kromě již prodávaného řešení od ETA či Sogo zamíří brzy na trh očekávaná novinka Tefal Click & Cook a celkem překvapivě se do této kategorie vrhá také český Concept.

Do segmentu chytrých robotů vstupují i obchodní značky. Na obrázku model ETA Leonardo s konektivitou a online přístupem k receptům.



Během května přijde se svým chytrým varným robotem Click & Cook i Tefal.



Thermomix od Vorwerku není špatný výrobek. Podobně jako nejsou špatné vysavače Rainbow. Jediný problém u těchto produktů je jejich naprosto neadekvátní cena, která je postavená především na tom, že tyto značky nemají klasickou distribuci, ale využívají výhradně přímý prodej. Právě díky tomuto systému prodeje se jim okolo svých výrobků daří vytvářet určitou auru výjimečnosti. Je nesporné, že jsou kvalitní. Nastavená cena je každopádně naprosto virtuální. Vyhnání do závratných výšin. Přitom Thermomix ani Rainbow nejsou žádnými zázračnými zařízeními, zcela se vymykajícími běžné konkurenci. Proto je jednoznačně pozitivní zprávou, že do segmentu chytrých varných robotů vstupují další značky včetně již zmiňovaného Tefalu a Conceptu. Jaká bude kvalita jejich řešení, teprve uvidíme.

Důležitý prvek – online recepty

Ne všechny smart varné roboty s dotykovými obrazovkami disponují připojením k internetu a možností stahovat recepty. ETA si u svého modelu Leonardo do online světa vstoupit troufla, stejně jako asijské Sogo. Tefal přichází se svou novinkou Click & Cook zatím bez možnosti stahování receptů. Tuto funkci nabídne až v další verzi robotu. Chystaný online receptář využije také očekávaný hrnec Cook4Me Connected. Aktuálně uváděný robot ale obsahuje 600 receptů, má 32 funkcí a 10 automatických programů pro základní pokrmy, jako jsou omáčky, polévka, rizoto apod. Do obchodu by se měl Click & Cook dostat v průběhu května.

Český Concept se svou novinkou přijde během června. Jeho model INSPIRO s konektivitou mít bude, takže si recepty v paměti budou

moci uživatelé aktualizovat a doplňovat. Funkčně se nebude od svých konkurentů lišit. Zastoupí robot, food procesor, parní hrnec, rýžovar, mixér i váhu.

Pokud jde o konektivitu a přístup k receptům online, pravdou je, že platforma Vorwerku má velmi vysokou úroveň. A to až takovou, že si za přístup k ní nechá od majitelů svého robotu každý měsíc platit, což je i s ohledem na pořizovací cenu výrobku naprosto přehnané. Vždyť Thermomix stojí 36 tisíc korun. Poloviční nebo ještě nižší cena konkurenčních výrobků se jeví jako odpovídající. Například Tefal Click & Cook by měl být prodáván za 16 999 Kč. Concept si své řešení cení na 19 999 Kč, ale reálně bude jeho cena po uvedení nepochybně o nějakou tu tisícovku nižší. Netřeba snad zdůrazňovat, že menu všech těchto robotů jsou v češtině.

Lubor Jarkovský

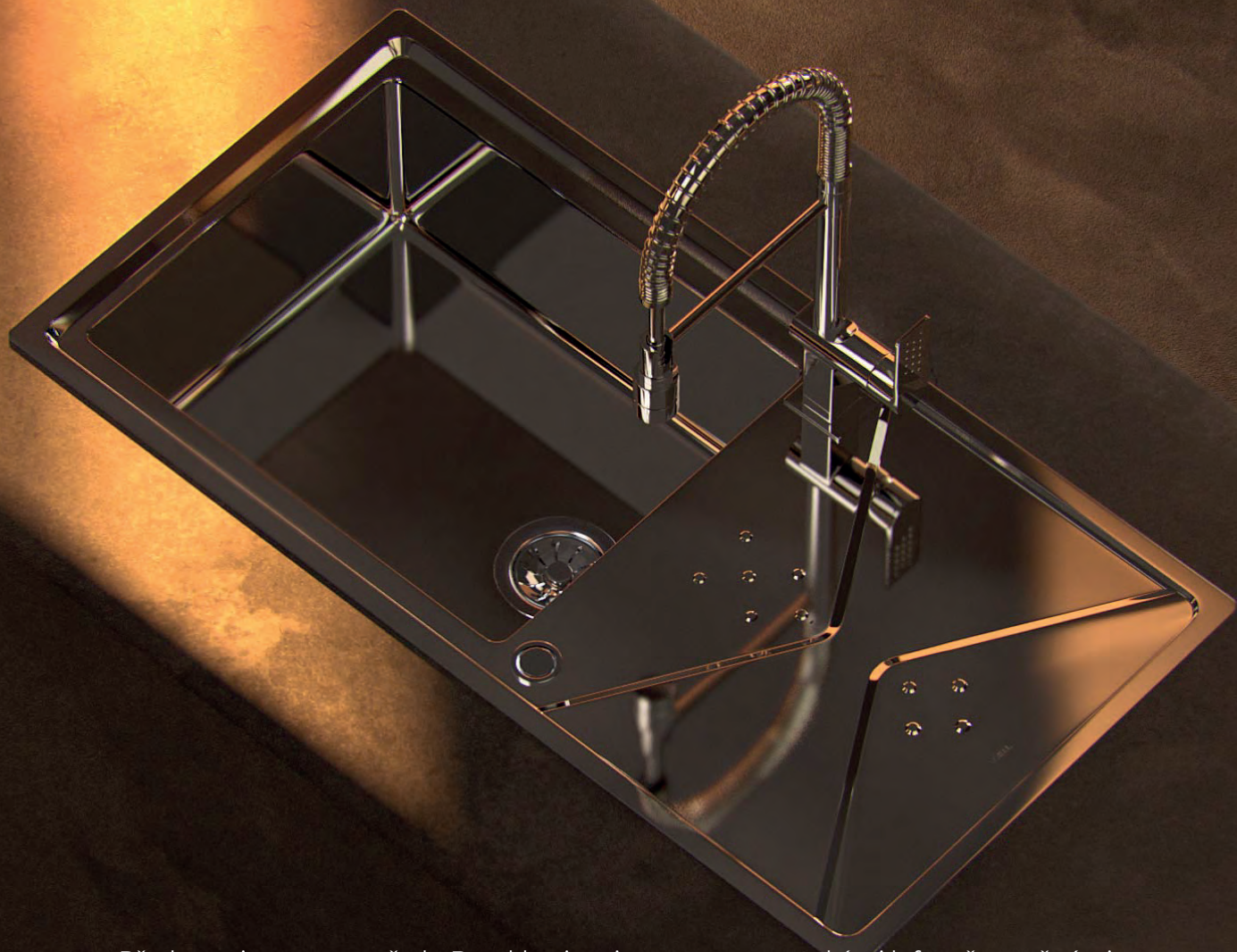
V červnu vyšle do boje o zákazníky svého zástupce i český Concept. Robot má název INSPIRO RM 9000.



NOVÁ KOLEKCE NEREZOVÝCH DŘEZŮ

ŘADA BROOKLYN

Autentický industriální styl



Představujeme novou řadu Brooklyn inspirovanou newyorskými lofly přestavěnými z bývalých továren. Dřezy jsou k dispozici ve čtyřech různých provedeních a perfektně zapadnou do každého moderního otevřeného prostoru.

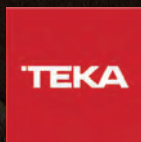
Jejich součástí je sítko HelixPRO se špičkovým designem a revoluční technologie automatického odvodu vody V-Control. Vany jsou hluboké 210 mm a zaručují tak větší prostor a všestranné využití.

Způsob zpracování povrchu nerezové oceli u těchto dřezů snižuje hluk padající vody až o 50 %, což zaručuje větší ticho a klid v otevřených kuchyních.

Jako vždy jsou nerezové dřezy Teka dodávány s doživotní zárukou na jejich materiál.

Objevte novou řadu dřezů Brooklyn.

Autentický industriální styl



Kuchyním dáváme duši

www.teka.cz



230 airwattů pro ten nejdůkladnější úklid.

Představujeme nejvýkonnější tyčový vysavač Rowenta

Postupně rozšiřovaná inovativní řada vysavačů Rowenta X-Force Flex je kompletní. Absolutní vlajková loď nabídky v podobě modelu X-Force Flex 15.60 totiž právě připlula na trh a nenabízí pouze nejvyšší sací výkon ze všech dosud představených modelů. Je také nejchytřejší díky funkci automatického rozpoznání povrchu, která funguje jak s podlahovou hubicí, tak mini turbo kartáčem.

Značka Rowenta v posledních letech optimalizovala svou nabídku klasických sáčkových i bezsáčkových vysavačů, kde se zaměřila na maximální efektivitu úklidu při nízké spotřebě energie. Výrazně pak posílila svou pozici v segmentu tyčových aku vysavačů, v poslední době zejména díky řadě X-Force Flex, a plnou silou vstoupila na trh robotických vysavačů, kde se v krátkosti stala jedním z nejvýznamnějších hráčů na trhu. Jako další výsledek úspěšné strategie lze vnímat také uvedení nového vysavače X-Force Flex 15.60 se sací silou 230 airwattů a šikovnými funkcemi, které řadí výrobek mezi špičku v současné nabídce trhu.

X-Force Flex 15.60 **Klíčové vlastnosti**

Nejvýkonnější tyčový aku vysavač Rowenta
Nový model se pyšní při aktivaci nejvyššího stupně výkonu již zmiňovanou sací silou 230 airwattů. Parametrů plně konkurenčních s klasickými síťově napájenými vysavači dosahuje použitím vysoce kvalitního motoru Digital Force a neméně kvalitního Li-Ion akumulátoru. Roli samozřejmě hraje i hubice a kvalita konstrukce celého vysavače.



Automatická detekce typu povrchu

Vysavač dokáže rozeznat typ povrchu i množství nasávaných nečistot. V automatickém režimu si proto upravuje výkon sání podle aktuální potřeby, aby vždy zajistil perfektní výsledky bez zbytečného plýtvání energií. Tuto funkci podporuje nejen podlahová hubice, nýbrž i mini turbo kartáč.



Funkce proti zastavení rotace kartáče na koberci s delším vlasem

Chytrou a praktickou funkcí je schopnost vysavače rozpoznat typ koberce, který je vysáván. Přesněji řečeno tedy délky vlasu. Vysavač nejenže zvýší na tomto povrchu sílu sání, ale současně uzpůsobí i výkon kartáče, aby nedošlo k zastavení rotace.

Výdrž až 80 minut na jedno nabití

Kvalitní a spolehlivý Li-Ion akumulátor tvoří klíčovou komponentu tyčových vysavačů. Rowenta vsadila u nejvyššího modelu na 32,4V baterii s 9 články, která zajišťuje stabilní přísun energie motoru po dobu až 80 minut. Výdrž vždy závisí na nastaveném režimu vysávání a převládajícím typu povrchu. Naprostá většina domácností každopádně na jedno nabití vysaje celý prostor bytu nebo rodinného domku. Jestliže se vysavač vybitý, ocení majitelé jeho rychlé nabití za pouhých 3 hodiny.

Digitální displej

Kompletní kontrolu nad výkonem vysavače a jeho 5 nastaveními včetně automatického režimu zlepšuje přítomný displej na horní straně vysavače. Displej i ovládací prvky má tak uživatel vždy na očích a v komfortním dosahu své ruky. Displej samozřejmě zobrazuje zbývající dobu provozu.



Indikace zanesení filtru

Bezšacňková cyklonová technologie přináší výhodu stabilní sací síly bez ohledu na zaplnění nádoby na prach, která je mimočodem u tohoto modelu extra velká (objem 0,9 l). Uživatel se musí o vysavač pochopitelně starat. Údržba je však velmi jednoduchá a u X-Force Flex 15.60 ji navíc usnadňuje indikátor zaneseného filtru. Vysavač tedy vždy sám upozorní, kdy je potřeba údržbu provést.

Bohaté příslušenství

Nový model nevyžaduje pro instalaci v domácnosti vrtání a montáž držáku ke zdi. Dodáván je totiž se samostojící dobíjecí základnou, kam ho lze po použití postavit. Nechybí ani prostor pro uskladnění příslušenství. Tyč dokovací stanice je možné vyjmout a použít ji k prodloužení tyče samotného vysavače – úklid pavučin v bytech s vysokým stropem nebo horních ploch skříní nebyl nikdy jednodušší.



Rowenta k vysavači dodává také podlahovou hubici Deep Power LED s kvalitním nasvícením povrchu a elektrickým rotačním kartáčem, mini turbo hubicí (také s el. kartáčem), flexibilní hadicí pro pohodlný úklid interiéru auta a klasickou štěrbinovou a prachovou hubicí. Do prodeje míří ještě model s nástavcem AQUA pro vysávání a vytírání podlahy jedním tahem.



Proč doporučit vysavače Rowenta X-Force Flex?

Řada vysavačů X-Force Flex se stala u zákazníků oblíbenou díky skvělému poměru ceny a výkonu, nadstandardní výbavě a jedinečným prvkům, jako je ohebná trubka Flex. Stačí stisk jednoho tlačítka a rázem se bez zbytečného ohýbání dostanete pod nízký nábytek.

Nejen u vysavačů, ale i většiny dalších výrobků firmy Groupe SEB mají vaši zákazníci jistotu, že v případě poruchy nebudou platit horentní sumy nebo nebudou nuceni kupovat zcela nový spotřebič. Firma se u naprosté většiny svého sortimentu včetně vysavačů X-Force Flex zavázala ke garanci opravitelnosti svých výrobků minimálně po dobu 10 let.

Pro lepší orientaci v celém portfoliu těchto vysavačů připojujeme k článku tabulku klíčových modelů v jednotlivých řadách od základní X-Pert až po novinku X-Force Flex 15.60.



Tyčové aku vysavače Rowenta	X-Force Flex 15.60 Aqua 230 AW	X-Force Flex 14.60 Aqua 200 AW	X-Force Flex 14.60 Animal 200 AW	X-Force flex 11.60 Aqua 130 AW	X-Force flex 11.60 - Animal 130 AW	X-Force 8.60 Aqua	X-Force Flex 8.60 Animal	X-Pert 6.60 Animal
Referenční číslo	RH99A1	RH9990	RH9958	RH9890	RH9879	RH9690	RH9679	RH6879
Dostupnost	novinka od 4/22	v prodeji	v prodeji	v prodeji	v prodeji	v prodeji	v prodeji	v prodeji
Sací výkon	230 AW / 550 W	200 AW / 480 W	200 AW / 480 W	130 AW / 300 W	130 AW / 300 W	43 AW / 185 W	43 AW / 185 W	25AW/100W
Automatické rozeznávání povrchu	●	---	---	---	---	---	---	---
HEPA filtr v balení	●	●	●	●	●	●	●	---
Účinnost filtrace	99,90%	99,90%	99,90%	99,90%	99,90%	99%	99%	94%
Kapacita nádoby na prach	0,9 l	0,9 l	0,9 l	0,9l	0,9l	0,55 L	0,55 L	0,55 L
Počet rychlostí	5 + AUTO	5	5	3	3	2	2	2 auto + boost
Výdrž Li-Ion baterie	70 min	70 min	70 min	45 min	45 min	45 min	45 min	45 min
Vyjímatelná baterie	●	●	●	●	●	●	●	●
Hmotnost ručního vysavače	1,9 kg	1,9 kg	1,9 kg	1,8 kg	1,8 kg	1,5 kg	1,5 kg	1,4 kg
Hmotnost vysavače s tyčí a hubicí	3,2 kg	3,2 kg	3,2 kg	2,9 kg	2,9 kg	2,7 kg	2,7 kg	2,4 kg
Max. úroveň hluku (dBA)	84 dB(A)	84 dB(A)	84 dB(A)	82 dB(A)	82 dB(A)	82dB (A)	82dB (A)	85 dB(A)
LED osvětlení podlahy na hubici	●	●	●	●	●	●	●	●
Poloha Stop&Go	●	●	●	●	●	●	●	●
Flex technologie	●	●	●	●	●	●	●	---
Hlavice AQUA	ZR009600 součástí balení	ZR009600 součástí balení	kompatibilní s ZR009600	ZR009600 součástí balení	kompatibilní s ZR009600	ZR009600 součástí balení	kompatibilní s ZR009600	---
Digitální displej	●	●	●	●	●	---	---	---
Motorizovaný turbokartáč zabudovaný v hubici	●	●	●	●	●	●	●	●
Mini Flex nástavec v balení	●	●	---	---	---	---	---	---
Mini Elektro kartáč	●	●	●	●	●	●	●	●
Hubice na čalounění	●	●	●	●	●	●	●	●
Easy Brush kartáček	●	●	●	●	●	●	●	●
Štěrbinový nástavec	●	●	●	●	●	●	●	●
Základna pro dobíjení	●	●	●	●	●	●	●	●
Dokovací stanice v balení	●	---	---	---	---	---	---	---

Prodeje spotřebičů zkraje roku nadále rostly.

Na trhu už je ale cítit nervozita a e-commerce zažívá největší kocovinu ve své historii

Onlinisté se dlouhé roky těšili z dynamického růstu prodejů i obrátu. Ovšem až v březnu 2020 nastal klíčový moment, když nastoupivší pandemie koronaviru dodala jejich byznysu doslova raketový pohon. Žádná party ale netrvá věčně a po bujarém veselí a opojení přichází zpravidla kocovina. A ta čeká online sféru nejspíš letos. Záleží ovšem na tom, jak budou šéfové firem pracovat s daty z trhu. Červená čísla v meziročních srovnáních jsou nevyhnutelná. Má ale vůbec smysl srovnávat letošní data s těmi z loňských období lockdownu?

Když se díváme na čísla společnosti GfK, několik posledních měsíců se zdají být až surreálná. Důvod je jednoduchý, jak uvádí i senior consultant market insights z GfK, Ondřej Černý: „Meziroční vývoj prodeje je i nadále pozitivní, příčinou je srovnání s lockdownem na začátku roku 2021. Nezvyklý trend tradičního a online prodeje má stejné vysvětlení.“ Dvouciferný růst tradičních kanálů, v některých segmentech dokonce trojciferný, vychází z meziročního srovnání, přičemž ve stejném období loňského roku panoval tvrdý lockdown včetně uzavření většiny maloobchodu. Srovnávat data z doby, kdy byly prodejny zavřené, s daty, kdy jsou otevřené, je asi stejné jako porovnávat jízdní vlastnosti staršího a současného modelu nějakého automobilu, přičemž z toho staršího před testem vymontujeme motor...

Při pohledu na data GfK za internetové prodeje není 17% a 22% propad hodnoty prodejů žádným překvapením. Je naprosto logickým důsledkem toho, že v době lockdownu lidé nakupovali spotřební technické zboží výhradně po internetu, zatímco letos už začali obnovovat své předpandemické vzorce chování. Současně si je potřeba uvědomit, že pokles hodnoty ještě neukazuje úplně přesně, jak tvrdý náraz pro e-commerce zkraje roku nastal. Růst cen posledních měsíců totiž celkový propad vyjádřený v hodnotě zmírnil. O současné chmurné náladě, která v mnohých e-shopech zavládla, vypovídá nejlépe pokles počtu objednávek.

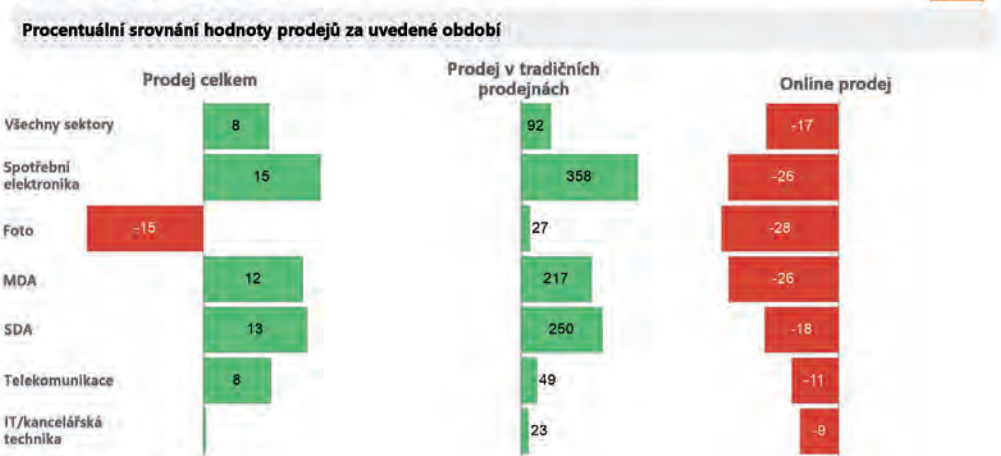
Lidé nakoupili online méně zboží

Společnost Leadhub, která poskytuje marketingové služby českým e-shopům, především těm běžícím na systému Shoptet, publikovala v polovině března na svém blogu rozbor dat prvních měsíců roku. Autor Ladislav Hrabáček ve svém příspěvku upozorňuje, že data, z nichž vychází, reprezentují 2,3 % českého e-commerce. Jedná se hlavně o menší a středně velké e-shopy, nikoliv největší hráče, jako je Alza či Mall. Přesto jde

o poměrně dobrý vzorek dat, z nichž vyplývá, že v loňském roce tržby sledovaných e-shopů rostly o 26,47 % a počet objednávek o 24,6 %, nicméně už loni na Vánoce dosahoval růst „pouze“ 9,9 % v hodnotě a 1,8 % v počtu objednávek. Leadhub z dat vyvozuje, že se na Vánoce pravděpodobně projevila inflace, která v meziročním srovnání vedla sice ke skoro 10% růstu tržeb, ale reálně e-shopy příliš nerostly, ergo 1,8% růst objednávek. Je potřeba vnímat i kontext – situace okolo covidu

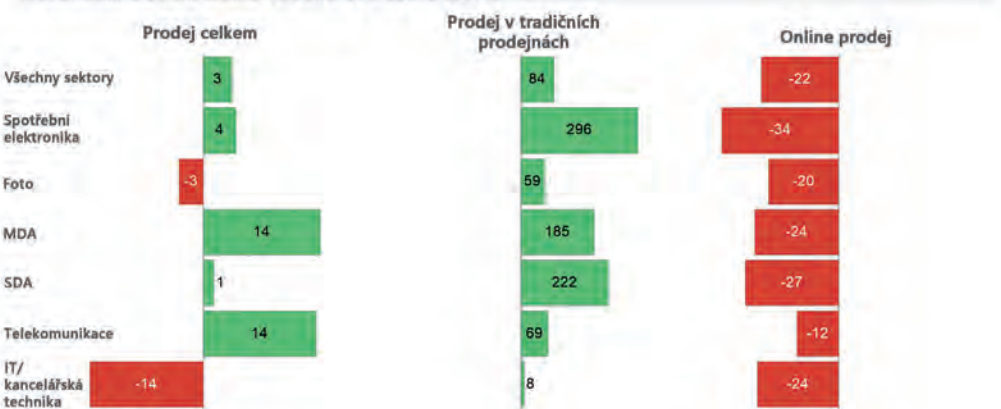
Vývoj trhu technického spotřebního zboží v Česku

Leden 2022 vs leden 2021



Únor 2022 vs únor 2021

Procentuální srovnání hodnoty prodejů za uvedené období





Po svižném růstu musí následovat korekce. Ať jde o akcie, kryptoměny nebo maloobchod. Podmínky, které učinily z e-shopů načas prakticky jedinou možnost, jak spoustu zboží nakoupit, pominuly a úroveň objemu objednávek musela logicky klesnout.

byla před svátky v roce 2021 výrazně lepší než v roce 2020, kdy se na pouhé dva týdny otevřelo, přičemž nemalá část společnosti v té době ze strachu z viru zůstávala raději doma. Po dalším roce života s covidem strach opadl, takže se lidé před Vánoci chovali i při nakupování dárků „normálněji“ a mnohem větší množství jich vyrazilo do kamenných obchodů.

Po prudkém růstu nemůže následovat prudký růst

Když se pak podíváme na data Leadhubu ze začátku roku, můžeme vidět v meziročním srovnání let 2020 a 2021 obrovský růst onlinu. Tržby šly nahoru o 69,9 % a počet objednávek o 85,38 %. Tato čísla jsou velmi zajímavá, protože začátek roku 2020 byl v Evropě ještě předpandemický, kdežto za dalších 12 měsíců jsme již žili ve velmi přísném lockdownu. Data tedy jednoznačně dokládají, jakým stimulantem pandemie pro e-shopy byla.

Studená sprcha přišla o rok později. Jak už bylo řečeno, Vánoce 2021 naznačily zpomalení dynamiky e-commerce

a indikovaly, co bude následovat zkraje letošního roku, kdy se tržby v meziročním srovnání stejných období propadly o 6 %. Za jednociferný pokles vděčí trh velmi pravděpodobně silné inflaci, protože z dat vyplývá více než 18% pokles počtu objednávek. Tvrdými daty tvrzení o vlivu inflace Leadhub podložené nemá, ale i nám přijde taková dedukce správná. Obecně máme totiž z trhu, a to i od velkých e-shopů a jejich partnerů, informace o tom, že leden a únor byly velmi slabé.

Co se týče dovozců a distributorů, ti také hovoří spíše o ochlazení trhu. Důvodem je u některých firem mimo jiné to, že spousta objednaného zboží nestihla dorazit do Vánoc. Nyní mají plné sklady produktů, s nimiž počítaly pro loňský závěr roku. Nezbyvá jim než je prodávat v akci. Určité zboží se do plošných slev dostává vůbec poprvé. O březnu pak hovoří většina lidí z branže jako o naprosto zoufalém měsíci. Drobná skupina populace sice znovu propadla panice podobně jako na jaře 2020, tentokrát kvůli válce na Ukrajině, a skupovala levné vařiče ze strachu, že nebude plyn. To je ovšem velmi malá

náplast. Zástupci některých firem nám v rozhovorech „mimo záznam“ v nadsázce sdělili: „Prodeje se zastavily. Je to neuvěřitelný šok po období velkého růstu.“

Covidové odcházení i strach z války

Asi nikoho nepřekvapí, že konflikt na Ukrajině zahýbal s trhem také. Ve spojení s alespoň prozatím odezňujícím covidem a rušením opatření, kdy lidé opět vyrážejí do divadel, na koncerty, do restaurací, na hory nebo dokonce na exotické dovolené, zkrátka přesouvají peníze jinak než do vylepšování domácnosti, nelze očekávat růst trhu. Obzvlášť u domácích spotřebičů. Kdo potřeboval kuchyňský robot, automatický kávovar nebo myčku, už si je během posledních dvou let velmi pravděpodobně pořídil. Do trhu zamířilo od března 2020 do současnosti nebývale velké množství produktů, jimiž lidé zvelebili své domovy. Akcelerace prodeje byla kvůli pandemii značná, popravdě až extrémní. Logicky tak musí následovat období, v němž se nasycenost trhu projeví slabšími výsledky. Cena za obrovský růst koncentrovaný

do zhruba dvouleté etapy nemůže být jiná než v podobě etapy se slabšími výsledky. To se týká trhu jako celku, nikoliv jen e-shopů, ačkoliv v jejich případě budou vypadat meziroční srovnání zdaleka nejhůře, protože hlavní steroid jejich růstu v podobě covidu (alespoň zatím) odeznívá.

Stačí se podívat na další data Leadhubu z období 24. 2. až 16. 3. Jde o meziroční srovnání tohoto období letos a v loňském roce. Pokles tržeb na e-shopech o 17,52 % a objednávek o 29,42 % indikují jednak strach z války a nejisté budoucnosti a jednak uvolňování covidových opatření.

E-commerce sedí stále pevně v sedle

Přestože aktuální čísla e-commerce nemohou žádné online prodejce těšit a nemůže je těšit ani výhled na další měsíce, kdy se lidé budou dál vracet blíže k „předpandemickému“ stylu života, jsou e-shopy mnohem silnější než před příchodem koronaviru.

Abychom ale konečně odpověděli na otázku z úvodu článku, srovnávat čísla z roku 2022 s těmi z roku 2021, případně od příchodu pandemie v roce 2020, nemá valný smysl. Nejsou covidem pouze ovlivněna, můžeme říct, že jsou jím přímo definována. Porovnejte ale současné výsledky e-commerce s čísly ze stejného období roku 2019 a uvidíte, o kolik silnější pozici elektronický obchod nyní má. Z dat APEK (Asociace pro elektronickou komerci) vyplývá, že e-commerce rostl v roce 2021 svižným tempem, protože dosáhl jeho podíl už 17 % na celém maloobchodu v ČR. V roce 2020 to bylo 16 % a v roce 2005 pouhých 1,6 %. Asociace navíc očekává, že do roku 2030 bude podíl e-commerce na českém maloobchodu až 25 %.

Letošní rok pro něj každopádně nebude tak úspěšný jako roky předcházejí a ani giganti typu Alza nejspíš nevykážou tak oslnivý růst, ale v dlouhodobém horizontu mají rozhodně prostor pro další růst. A výrobci či distributoři spotřebičů? Ti se musí smířit s tím, že saturace trhu je nyní velká a podmínky, kdy spotřebitelé ve zvýšené míře vylepšovali své domácnosti, zkrátka pominula. Ničemu nepřidává ani konflikt na Ukrajině, rekordní inflace, oslabení koruny a další nepříznivé ekonomické faktory. Sektor malých spotřebičů a velkých volně stojících to odnesou nejlépe. Vestavba na tom je a bude nepochybně lépe, protože jsou její prodeje provázané s loňskými renovacemi i pořizováním nových bytů nebo chalup.

Lubor Jarkovský



Firmy aktualizují dva roky ceníky, reálné ceny spotřebičů ale nerostou

Vedle covidu a Ukrajiny je velkým tématem na trhu i zdražování, o kterém neustále čteme a pociťujeme ho v obchodech s potravinami i na čerpacích stanicích. Co ovšem zatím zdražuje pouze „papírově“, jsou domácí spotřebiče. Přestože dodavatelé od jara 2020 i více než třikrát aktualizovali své ceníky, elektronika do domácnosti reálně moc nezdražuje. Mnozí zástupci firem jsou z toho právem nervózní, protože jsou si vědomi, že je s ohledem na celkovou situaci nutné, aby zboží v obchodech zdražilo. Některé firmy nadále používají marketingové rozpočty, aby resellerům změnu ceníku kompenzovaly. Mnohá jednání prý probíhají tak, že se sice pošle nový ceník, ale současně se hned doplňuje informace o kompenzaci. Ti, kterých se to týká, o tom pochopitelně mluvit nechtějí. Ti, co by rádi skutečně zdražili, zase nemohou, protože je chování konkurence drží v kleštích. Situace je dlouhodobě neudržitelná. Zmíněné kompenzace navíc probíhají na úkor marketingu. Snížení aktivit u leckterých subjektů začíná být už vidět. Pomalu tak směřují do začarovaného kruhu – růst nákladů na vstupech na ně dopadá, držení dosavadních cen subvencemi a osekáváním marketingu pro ně nemůže z logiky věci skončit dobře.

concept

chytře vymyšleno pro život

6 sáčků
v základní výbavě

UVC sterilizace

Automatické
vysypávání prachu

Senzory proti nárazu
a pádu ze schodů

Uložené mapy
až 5 pater

**Robotický vysavač
s prachovým zásobníkem**
Concept VR3520

Chytře vymyšleno pro úklid



Při nákupu vybraných vysavačů Concept a následné registraci na stránkách www.my-concept.cz vám garantujeme 60 dní na vyzkoušení.



Amica
for living

Nová generace myček

Amica přidává další modely

Začátkem loňského roku uvedla značka Amica na trh zcela nové myčky nabité inovativními a především praktickými funkcemi, na jaké byli uživatelé dosud zvyklí pouze ve vyšší cenové kategorii. Myčky nabízejí například jemnou a hygienickou parní péči, antibakteriální UV světlo nebo možnost urychlit vybrané programy až o 30 %. Řada se postupně rozšiřuje a již během letošního jara dorazí další dva povedené modely.

Proč doporučit myčku Amica nové generace?

Než vám představíme dvě konkrétní novinky, jejichž příchod je očekáván začátkem druhého čtvrtletí letošního roku, podívejme se ještě blíže na klíčové vlastnosti a funkce nové řady myček Amica.



SteamPower Pro

Pára generovaná uvnitř myčky účinně a šetrně rozpouští mastnotu a uvolňuje zaschlou špínu. Současně dochází při její aplikaci k eliminaci bakterií. Nádobí je hygienicky čisté i bez použití vysoké teploty vody při samotném mytí. Pára se aktivuje dvakrát během daného programu – na začátku a na konci. Ve srovnání s jednodušší verzí funkce, která nese název SteamPower, se používá pára i na začátku fáze hlavního mytí. Myčka tak dokáže lépe umýt i silně zašpiněné nádobí.



OpenDry

Automatické otevření dveří po domytí přispívá k přirozenému a účinnému usušení nádobí. Dveře se pootevrou o 7–10 cm. Vlhký vzduch vycházející z myčky má teplotu 36–40 °C, a je tedy bezpečný pro nábytek. U vybraných modelů lze tuto funkci deaktivovat.



UV antibakteriální světlo

Pomocí ultrafialového světla umístěného ve vnitřním prostoru myčky dochází v různých fázích programu k eliminaci bakterií a virů. Využívání je zcela bezpečné a výsledkem je hygienická čistota nádobí.



Energetická třída C

Nikomu se nelíbí platit účty za energii. Amica se stará o váš rozpočet, ale také o životní prostředí s myčkami, které zaručují nižší spotřebu energie, což znamená nižší účty. Úspora spotřeby energie u myčky nádobí třídy C ve srovnání s myčkou nádobí třídy F je 31 %. Díky tomu získáte až 95 bezplatných mycích cyklů ročně. Myčky nádobí Amica jsou v každém ohledu efektivní. Myjete ekologicky a ekonomicky!



MaxiSpace3

Třetí příborová zásuvka umístěná pod stropem myčky nahrazuje obvyklý košík na příbory, který u starších myček zabíral místo ve spodním koši. Zásuvku lze podle potřeby posouvat doleva a doprava a měnit její pozici, aby bylo možné v horním koši umýt například vyšší sklenice. Díky koši MaxiSpace3 pojmu nové myčky Amica až 14 sad nádobí.



WaterSpinner 2.0

Pod horním košem se nachází nový typ ostřikového ramene, jehož jedna polovina se otáčí kolem své osy. Zlepšuje se tím účinnost mytí jak v horním, tak spodním koši. Standardně je tento typ ramene používán na trhu jen pod spodním košem, což přináší pouze zlepšení mytí pro tuto zónu. Amica proto umístila rameno do pozice mezi horní a spodní koš.



OptiTime Pro

Umožňuje přesně přizpůsobit dobu mytí. Běžná je funkce zkrácení programu, ale Amica nabízí více možností. Uživatel si může vybrat jak mezi zkrácením programu o 10 %, 20 % a 30 %, tak prodloužením o stejné hodnoty. Prodloužení je vhodné v situaci, kdy myjeme silněji znečištěné nádobí a chceme mít jistotu, že bude dokonale čisté. Funkci lze použít s programy Hygiene+, 58, 60, Eco, Šetrný a Intenzivní. Některé modely myček mají jednodušší verzi funkce nazvanou OptiTime – u ní uživatel volí pouze obecně, zda chce cyklus zkrátit, nebo prodloužit. Přesné krokové nastavení není k dispozici.



Blue Dot

Jedná se o inteligentní signalizaci ukazující průběh práce myčky pomocí proudu světla modré barvy na podlahu.



Antibakteriální filtr

Čisté a hygienické mytí díky speciálnímu systému 3 filtrů, který umožňuje odstranit všechny nečistoty. Filtr má zvláštní antibakteriální povlak eliminující patogeny a redukuje nepříjemné pachy z myčky. Díky zastavení růstu plísní a jiných mikroorganismů je mytí efektivní a prodlouží se životnost myčky.



BLDC motor (invertor)

Díky možnosti měnit otáčky přizpůsobuje moderní bezkartáčový motor Silent Drive 3.0 tlak vody zvolenému programu a typu nádobí. Výsledek? Mimořádně tiché a efektivní mytí nádobí i během krátkých programů. Invertorový motor také šetří energii a výrazně prodloužuje životnost myčky.

Produktové tipy - dvě novinky už během jara



Amica MVA 637 DCB

Dostupnost: Q2 2022

Černá barva je stále populárnější volbou zákazníků i u volně stojících spotřebičů. Novinka v černém nerezovém provedení s šířkou 60 cm se chlubí velmi úsporným provozem v energetické třídě C. Najdete u ní jak parní technologii Steam Power, tak funkci automatického otevření dvířek po skončení programu. Samozřejmostí je 3. zásuvka na příbory či automatický senzorický program. Vedle něho disponuje myčka dalšími 6 druhy mycích cyklů. O pohon spotřebiče se stará moderní invertorový motor. Do vnitřního prostoru se vejde až 14 sad nádobí.

Druhou novinkou v katalogu Amica je tato plně integrovaná 60cm myčka s kapacitou 14 sad nádobí, již dosahuje mimo jiné díky přítomnosti samostatné zásuvky na příbory. Z technologické a funkční výbavy jmenujme invertorový motor, senzor čistoty vody, automatické otevření dvířek po domytí nebo páru v podobě systému Steam Power Pro. Myčka nepostrádá ani antibakteriální UV světlo. Upravit délku mycího cyklu můžete pomocí funkce OptiTime Pro. O mytí nádobí se stará pokročilé ostřikové rameno WaterSpinner 2.0. Za chodu indikuje myčka svůj provoz projekcí světelného bodu na podlahu. Stejně jako první popisovaná novinka je řazena do energetické třídy C.



Amica MIA 639 BLDC

Dostupnost: Q2 2022

Jakub Gawronski:

Růst trhu byl během covidu bezprecedentní. Nyní nás čekají bohužel horší časy

Ruská invaze na Ukrajinu i odeznívání covidu a s ním spojených protiepidemických opatření mají zásadní dopady na trh s domácími spotřebiči. Prodeje začínají padat, e-commerce prochází vystrážlivěním z nadměrných očekávání podpořených dosavadním i rekordními růsty... Lidé přesouvají své osobní finanční toky směrem do cestování, služeb či kultury. Současně se v posledních týdnech obávají rozšíření válečného konfliktu do zemí NATO. Jak vnímá aktuální složitou situaci italská firma De'Longhi, jsme se zeptali Jakuba Gawronského, jejího šéfa pro Česko, Polsko a Slovensko.

DēLonghi Group



KENWOOD BRAUN

Po dvou turbulentních letech s covidem nás čekají další výzvy kvůli ruské invazi na Ukrajinu. Jak tato situace ovlivnila vaše podnikání v Evropě a v Rusku? Jaká je reakce společnosti De'Longhi na současnou situaci?

Roky 2020 a 2021 pro nás byly navzdory obchodnímu růstu náročné a turbulentní. Neustále jsme se potýkali s tím, že jsme nevěděli, jestli budeme mít pro určité období dostatek produktů, či nikoliv. Očekával jsem, že rok 2022 nebude jednoduchý, ale ruská invaze na Ukrajinu vše změnila. Hluboce nás zasáhla, šokovala a zanechala v nás obavy ze současných i budoucích humanitárních důsledků. Naše podnikání v Evropě se v tomto roce v jejím důsledku zpomalilo. Pokud jde o střední Evropu, pravděpodobně ve zdejších regionu De'Longhi neporoste. Náš obchod v Rusku a na Ukrajině je letos v podstatě ztracený. Celá skupina De'Longhi stojí po boku mezinárodního společenství a vyzývá k míru v důvěře, že mezinárodní právo bude brzy obnoveno.

Společnost De'Longhi nemá v Rusku žádné výrobní závody. Jak velký a důležitý je pro vaši firmu ruský trh?

Máte pravdu, v Rusku žádnou výrobu nemáme. Spolu s Ukrajinou představuje Rusko nějakých 5 % celkového obrátu De'Longhi. Naši aktuální prioritou je každopádně zajištění bezpečnosti ukrajinských zaměstnanců a jejich rodin. Nabídlí jsme jim proto podporu tvořenou nejen financemi, ale i možnostmi přesunu do sousedních zemí a pracovními příležitostmi v rámci skupiny De'Longhi.

Válku na Ukrajině a s ní spojenou uprchlickou krizí nelze nazvat jinak než jako katastrofu. Když ale odhlédneme od těchto nejen pro Evropu přelomových událostí, trh vykazoval náznaky problémů už před ruskou invazí, protože se pandemie snad blíží ke svému konci. Lidé začali opět cestovat, chodit do restaurací, zkrátka žít venku, což negativně ovlivňuje prodeje domácích spotřebičů. Jak silně jste tuto změnu pocítili vy?

Všichni víme, že celé odvětví domácích spotřebičů mělo z pandemie prospěch. Rychlá změna životního stylu a nákupních vzorců spotřebitelů vedla k obrovskému nárůstu prodeje. Lidé investovali do svých domácností, nakupovali zařízení, která jim chyběla, místo toho, aby utráceli v restauracích, za kulturu a podobně. Nyní se začal život vracet víc do normálu a to má vliv na prodeje spotřebičů. Ostatně, kdo si chtěl například pořídit automatický kávovar, protože mu doma chyběl a byl na něj zvyklý z kanceláře, už tak velmi pravděpodobně učinil. V analýze dat z trhu bych byl opatrný. Porovnávat například první letošní měsíce s těmi loňskými považují za nesmyslné. Čísla jsou ovlivněna covidem i různými opatřeními, která loni nebo předloni platila. V letech 2020 a 2021 byl navíc růst trhu zcela bezprecedentní. Musíme proto porovnávat aktuální výsledky trhu spíše s rokem 2019. A v tomto srovnání vidíme nadále obrovský růst v prvních měsících roku 2022.

Loni na podzim a před Vánoci jste investovali do rozsáhlé marketingové kampaně. Jaké jsou její výsledky? Víme,

že De'Longhi je v poslední době pod tlakem ze strany konkurence, zejména v oblasti kávovarů.

Naše kampaň Perfetto zahájila nový přístup skupiny De'Longhi ke kávě a spotřebitelům. Jsme totiž přesvědčeni, že potenciál kávy je mnohem větší, než jaký pozorujeme dnes. Kampaň splnila svůj účel a prodejní výsledky překonaly naše vytyčené cíle. Určitě budeme v tomto duchu pokračovat dál, a to v globálním měřítku. Investice do ATL nadále porostou.

Není žádným tajemstvím, že váš podíl na českém trhu s kávovary klesl z rekordních hodnot. Když jsme spolu hovořili před téměř dvěma lety, mluvili jsme o velké změně vašeho distribučního modelu. Taková změna se neobejde bez (dočasných) negativních dopadů. Když se ohlédnete zpět, jak tuto změnu hodnotíte? Co bylo uděláno správně a co mohlo být uděláno lépe?

Podíl na trhu je jen jedním z klíčových ukazatelů úspěšnosti na trhu. Ve své předchozí společnosti jsem měl šéfa, který říkal: „Nevěřím podílům, věřím dodávkám.“ Mým úkolem po převzetí zodpovědnosti za český trh nebylo udržet 70% podíl v kávovarech, ale dělat profitabilní byznys. Celá skupina De'Longhi v posledních letech přecházela na nový distribuční model a český i slovenský trh přišly na řadu nakonec též. Změna v duchu „Go 2 Market“ přinesla pozitivní výsledky. Samozřejmě že jsme mohli udělat některé věci lépe. Je si však potřeba uvědomit jednu věc – ačkoliv náš zdejší tržní podíl klesl, stále zůstává nad 50 %. To je v rámci skupiny jedna z nejvyšších hodnot na světě.

Jaké jsou vaše další plány v regionu?

Naše strategie funguje dobře. Soustředíme se na digitální komunikaci a televizi. Zaměřujeme se na koncové zákazníky, nikoliv velkoobchody, a děláme vše pro to, abychom poskytovali trhu ty nejlepší služby. Pomáhají nám i externí faktory, jako je překotný rozvoj onlinu a omnichannelu. V minulosti jsme s těmito kanály tolik nepracovali. Pokud bychom nezačali, byla by to s ohledem na změny na trhu zásadní chyba.

Vraťme se ještě k tématu covidu. Pandemie způsobila mnoho problémů v dodavatelském řetězci a logistice. Jaká je situace ve vaší společnosti? Zejména pokud jde o italskou a rumunskou výrobu kávovarů.

Jak víte, většina naší výroby probíhá v Evropě. Během koronavirové krize jsme postavili další, již druhý výrobní závod v Rumunsku. Stejně jako všechny firmy z branže máme hlavně problémy s dodávkami polovodičů. Zejména čtvrtý kvartál loňského roku pro nás byl z tohoto důvodu velmi složitý. V posledních týdnech se ale dostupnost našich výrobků neustále zlepšuje.

Pandemie způsobila rychlé změny v prodejních kanálech. V celé Evropě, včetně zemí, za které jste zodpovědný, došlo k velkému nárůstu e-commerce. Stále však existují velké rozdíly, hlavně mezi polským a českým/slovenským trhem. Druhé jmenované země stále existující nezávislý trh. Najdeme na nich mnoho specialistů na prodej kávovarů. Jak k těmto trhům přistupujete? Jak se ve své strategii vyrovnáváte s jejich odlišností?

To je pravda. Pandemie urychlila růst online prodeje, čímž se silní hráči stali ještě silnějšími. Pokud jde o nezávislý trh, De'Longhi má stejnou nabídku pro všechny. Buď můžete nakupovat u nás, nebo využít nabídky našich zákazníků. Někteří z nich mají stále oddělení podporující nezávislý obchod. Především firma FAST ČR. V menší míře také HP Tronic a K+B Progres.

K jakým nejdůležitějším trvalým změnám došlo během pandemie?

Řekl bych, že i přes určité rozdíly mezi jednotlivými trhy byly změny všude víceméně stejné. Dominantní je pokračující konsolidace trhu, přičemž silně roste online a omnikanálový prodej na úkor čistě kamenných prodejen. Největší prodejci jsou nyní výrazně silnější, než byli před pandemií.

A co produkty? Jaké novinky můžeme letos očekávat?



Snažíme se každý rok představovat zajímavé a praktické inovace. V závěru loňského roku jsme uvedli na trh řadu plnoautomatických kávovarů Magnifica Evo. Čeští a slovenští spotřebitelé si mohli nové modely z této řady koupit jako jedni z prvních. S ohledem na již zmíněné problémy s nedostatkem některých komponent jsme je tehdy uvedli jen na vybraných trzích. Novinky nabízejí komfortnější ovládání a vylepšenou karafu na mléko se systémem Latte Crema. Nádobka je kompaktnější, přitom nabízí stejnou vysokou kvalitu mléčné pěny jako předcházející generace.

I pro letošní rok jsou připraveny novinky v segmentu kávovarů včetně právě představeného kávovaru La Specialista Arte. U značky Braun jsme zas uvedli nové napařovací žehličky SI7 a SI9 s velmi dobrými parametry. K dalším novinkám přineseme podrobnější informace v průběhu roku, až se přiblíží jejich uvedení.

Zmínil jste kávovar La Specialista Arte, který podrobně prezentujete i v tomto vydání časopisu. Co u něho vy osobně považujete za nejdůležitější?

V první řadě bych chtěl říct, že Česko a Slovensko byly opět vybrány jako prioritní trhy pro uvedení tohoto modelu. Jsme si vědomi zdejší úrovně trhu s kávovary a toho, že se zde velmi dobře prodávají pákové modely s integrovaným mlýnkem. V posledních letech se proto tomuto segmentu věnujeme a nadále rozšiřujeme nabídku. Konkrétně model La Specialista Arte je naším cenově nejdostupnějším pákovým kávovarem s mlýnkem. Za stejnou cenu sice můžete koupit i plnoautomatický model De'Longhi se systémem Latte Crema, nicméně la Specialista Arte cílí na jiného zákazníka. Osloví hlavně ty, kdo chtějí být opravdovými baristy a mít plnou kontrolu nad celým procesem přípravy kávy. Ať už jde o mletí, pěchování, spařování, či ruční pěnění mléka. Kusové bude již brzy k dispozici a zákazníci si ho mohou zatím předobjednat.

DeLonghi

Ovládněte umění přípravy kávy

La Specialista ARTE

Rodina pákových kávovarů La Specialista se rozšiřuje o nový přírůstek. Jedná se o kávovar La Specialista Arte, který spadá do nižší cenové kategorie než starší „brácha“ Prestigio. Jaké jsou vlastnosti nového modelu si pojďme představit.



EC9155.MB



Integrovaný ocelový mlýnek

Prvním krokem k dosažení nejlepších výsledků v šálku je přesné namletí kávových zrn. Kávovar La Specialista Arte má zabudovaný ocelový mlýnek s možností nastavit 8 stupňů hrubosti mletí. Ocelové mlecí kameny jsou precizní, odolné proti poškození a neutrální vůči chuti kávy.



Optimální dávka kávy

Inovované sítko u kávovaru La Specialista nemá dvojité dno, a proto je možné pracovat s větším množstvím namleté kávy. Sítko na jednu porci pojme až 12 gramů, dvojité sítko až 20 gramů kávy. Dávku lze jednoduše přizpůsobit otočením kolečka na ovládacím panelu. Ke správnému odhadu ideálního množství pomůže ryska uvnitř sítka.



Pěchujte jako barista

Premiová baristická sada zjednoduší celý proces přípravy kávy. Speciální dávkovací trychtýř umožňuje mletí bez nepořádku, takže v okolí přístroje není rozsypaná káva. Pěchovací podložka a pěchovadlo z nerezové oceli napomáhají konzistentnímu a rovnoměrnému upěchování.

Perfetto, od zrnka po šálek.



DeLonghi**N°1**v kávovarech
na espresso**Nezávislý výzkumný institut,
EiA v hodnotě prodeje pro rok 2020 ve 46 zemích

Krémové cappuccino s dokonalou mikropěnou

Pomocí „My LatteArt“ systému našleháte mléčnou pěnu přesně podle vašich představ. Tryska na pění mléka inspirována profesionálními kávovary, zajistí přiměřený objem páry pro našlehání hedvábné textury s mikrobublínkami. Ideální pro vaši kreativní chvíli s LatteArt.

A co více?

Tlak čerpadla je 15 barů a analogový ukazatel slouží k zobrazení optimálního tlaku při extrakci kávy. Na kávovaru můžete nastavit tvrdost vody. Pro jednoduchou údržbu vám přístroj sám ohlásí, že je potřeba jej odvápnit. Poté stačí otočit kolečkem pro odvápnovací proces, přidat prostředek EcoDecalc a kávovar spustí automatický program.

Vyjímatelný zásobník na kávová zrna má kapacitu 180 g. Kapacita nádržky na vodu je 2 l a chytrý senzor vás včas upozorní na nedostatek vody.



Aktivní kontrola teploty

Každý druh kávových zrn vyžaduje specifické nastavení teploty vody. La Specialista Arte nabízí 3 teplotní profily, což odpovídá rozsahu teplot mezi 92 a 96 °C. Technologie „Aktivní kontrola teploty“ pak zajistí, aby vybraná teplota byla stabilní v průběhu přípravy, a tím zajištěna i ideální extrakce kávy.



Nápoje přesně podle vás

La Specialista Arte nabízí 3 přednastavené recepty, které je možné zvolit na předním panelu. Klasické italské espresso, americano s dvojitou dávkou kávy a horká voda pro prodloužení nápoje či přípravu čaje.

Funkce „MY“ umožní jednoduše přizpůsobit přednastavené kávové recepty. S kávovarem je možné používat hrníčky až do výšky 11 cm a podstavec pro espresso šálek zajistí dokonalou cremu. Kávovar disponuje funkcí „předspáření“, které zajistí optimální vlhkost kávového puku před samotnou extrakcí.

www.delonghi.com



Na trhu s kávovary nadále vládne De'Longhi. Skokanem roku 2021 je KRUPS

Přestože největší konkurenční boj dlouhodobě vedou lídr trhu De'Longhi a nizozemský Philips, v tichosti a celkem nenápadně vyrostla na trhu zcela jasná trojka v podobě značky KRUPS. Dokonce se pomalu dotahuje na dosavadní dvojku, která naopak tak trochu ztratila vítr z plachet.

Philips v posledních letech investoval obrovské peníze do marketingu, dle našeho názoru, s cílem posílit svou divizi domácích spotřebičů, aby ji výhodně prodal. Jelikož se tak již stalo a loni divizi převzala čínská investiční skupina, dal se pokles komunikačních aktivit čekat. Philips sice vyložene neoslabil, ale jeho dynamický růst se zastavil.

Naproti tomu u značky KRUPS je evidentně trefou do černého řada kávovarů Intuition, protože díky ní její tržní podíl významně narostl. Německý Siemens podobně jako Philips stagnoval, zatímco švýcarská JURA opět o něco povyrosla. Její růst je pozvolný, ovšem stabilní a dlouhodobý.

Automatické kávovary:

Beko CEG 3192 B

- Dotykové ovládání
- Parní tryska
- Vyjímatelná nádržka na vodu
- Výška výpusti až 10 cm
- Ocelový mlýnek

Příchod nových modelů automatických kávovarů Beko se kvůli pandemii a jí způsobeným problémům ve výrobě a logistice opozdil. Nyní už máme ovšem od české pobočky potvrzeno, že první vlaštovka v druhé polovině dubna dorazí na trh. Novinka s parní tryskou a čerpadlem s tlakem 19 barů se drží kompaktních rozměrů. Změnou je provedení v černé barvě, zvětšení zásobníku na zrna na 160 g a nádržky na vodu na 1,5 l. Integrovaný ocelový mlýnek umožňuje změnu hrubosti mletí v 5 stupních. V průběhu léta by pak měl dorazit ještě jednodušší model bez parní trysky. A samozřejmě i plnoautomat s automatickou přípravou mléčných káv.



Dostupnost: duben 2022



De'Longhi Magnifica Evo ECAM 290.61.SB

- Dotykový ovládací panel
- 1 mléčný nápoj na stisk „tlačítka“
- 5 nápojů
- Výška výpusti až 14 cm
- Ocelový mlýnek

V závěru loňského roku uvedla značka De'Longhi na trh novou generaci své prodejně nejúspěšnější řady Magnifica. Modely s přízviskem Evo se drží kompaktnějších rozměrů a jednoduchého ovládání. Reflektují ovšem moderní trendy, zejména v oblasti ovládání, které tvoří horní panel s dotykovými plochami a obrázky 5 kávových specialit. Stačí jeden stisk a kávovar zahájí přípravu. Panel je na svrchní straně kávovaru s lehkým náklonem směrem k uživateli, což zajišťuje velmi komfortní ovládání. De'Longhi se drží svého osvědčeného systému LatteCrema pro přípravu mléčné pěny pomocí odnímatelné nádoby na mléko s tryskou, jejíž čistota se udržuje jednoduchým proplachem horkou vodou a párou. Do nádržky se vejde 1,8 l vody a do zásobníku 250 g kávových zrn.

**Dostupnost:
novinka již v prodeji**



Gaggia Anima Prestige

- Barevný displej a dotykové ovládání
- 1 mléčný nápoj na stisk tlačítka
- 6 druhů nápojů
- Výška výpusti až 15 cm
- Keramický mlýnek

Vedle žhavých novinek z řady Magenta zařadil český distributor značky Gaggia do své nabídky koncem loňska také modely Anima. Mezi nejzajímavější varianty patří plnoautomat Anima Prestige. Gaggia u něho vsází na odnímatelnou karafu na mléko, kterou můžete skladovat v lednici. Stroj cílí na konzervativnější uživatele preferující tradiční ovládání – v tomto případě pomocí komfortně velkých tlačítek. Doplněno je jednoduchým grafickým displejem. Jedním stiskem lze připravit 4 nápoje (espresso, lungo, cappuccino, latte macchiato). Výdej samotné mléčné pěny a horké vody je přístupný přes menu. Upravit hrubost mletí může uživatel v 5 úrovních. Do nádržky se vejde 1,8 l vody a do zásobníku 250 g kávových zrn.

Dostupnost: v prodeji

JURA Z10 Signature Line

- Barevný dotykový displej
- 1 mléčný nápoj na stisk „tlačítka“
- Výška výpusti až 15 cm
- Konektivita pomocí wi-fi
- Ocelový mlýnek

Loňský rok byl pro trh automatických kávovarů opravdu zásadní, protože se na něm objevil vůbec první stroj schopný studené extrakce kávy a přípravy studené mléčné pěny. Vedle toho má kávovar jako jeden z mála elektronicky řízený mlýnek – hrubost nastavujete přímo na displeji a mlýnek je schopen měnit nastavení kávy od kávy. Kávová výpust umožňuje nejen vertikální posun, ale každá ze dvou výpustí se nastavuje i horizontálně, a to v rozmezí 2,4–5 cm. Z10 je prvním kávovarem JURA s konektivitou řešenou prostřednictvím technologie wi-fi. Do přehledu jsme zvolili superprémiovou variantu kávovaru s 3 mm silným čelním a horním panelem z hliníku. V prodeji jsou také modely Aluminium White a Aluminium Black, které mají z hliníku pouze přední část.



Dostupnost: v prodeji

KRUPS Intuition Preference+ EA875E10

- Barevný dotykový displej
- 2 mléčné nápoje na stisk „tlačítka“
- Barevný LED indikátor
- Výška výpusti až 14 cm
- Ocelový mlýnek

Loni na jaře uvedla značka KRUPS na trh zcela novou řadu kávovarů Intuition. I díky ní se jí podařilo v loňském roce výrazně posílit o několik procentních bodů. Co se týče samotných kávovarů, největší novinkou je u celé této řady LED pás. Umístěn je na čelní straně stroje v jeho dolní části. Pásek svítí v různých barvách podle toho, co kávovar od uživatele potřebuje. Kromě toho můžete přiřadit určité barvy jednotlivým uživatelským profilům, a ještě lépe se tak v nabídce zorientovat. Zajímavá je i možnost úpravy nabídky na 3,5“ LCD displeji – buď lze zvolit zobrazení káv klasickým „dlaždicovým“ způsobem, nebo v inovativním módu „slider“, kdy se pohybuje v menu podobně jako na mobilu, když si prohlížíte fotky. Dokonce si v rámci profilu můžete nastavit, v jakou denní dobu si vybraný nápoj běžně připravujete, abyste k němu získali ještě rychlejší přístup. Bude totiž v daný čas zobrazen jako jeden z prvních. U kávovaru si všimněte velké nádržky na vodu o objemu 3 l a zásobníku na zrna s kapacitou 250 g. Prezentovaný model je v chromové barvě. Na výběr jsou i modely v šedé, bílé, černé nebo antracitu.



Dostupnost: v prodeji



Nivona NICR 930

- Barevný displej
- 2 mléčné nápoje na stisk „tlačítka“
- Výška výpusti až 14 cm
- Konektivita pomocí Bluetooth
- Ocelový mlýnek

Německá značka představila na začátku loňského roku kávovar spadající do prémiové kategorie. Dokonce ho prezentuje jako stroj připravený na větší zátěž ve firmách. Že nejde o pouhý marketing, dokládá plná 2letá záruka bez limitu káv, i když stroj koupí právnická osoba. Nivona u kávovaru upozorňuje na chromové prvky, barevný displej kombinovaný s kruhovým ovladačem a systém Aroma Balance tvořený 3 aromatickými profily, které jeden druh kávy připravují třemi způsoby. Každý uživatel si může vyzkoušet, zda mu více chutná dynamický, konstantní, nebo naopak intenzivní profil. Navíc si lze do paměti uložit až 9 vlastních receptů káv s personalizovanými úpravami. Nádržka na vodu má objem 2,2 l a zásobník na zrna kapacitu 270 g.

Dostupnost: v prodeji

Saeco GranAroma Deluxe SM6685

- Barevný dotykový displej
- 2 mléčné nápoje na stisk „tlačítka“
- 22 druhů nápojů
- Výška výpusti až 15 cm
- Keramický mlýnek

V loňském roce představila značka Saeco nové kávovary Xelsis Suprema s rozměrným dotykovým displejem a celkově prémiovým provedením. Nyní přicházející modely GranAroma Deluxe navazují na zmíněnou prémiovou řadu. Také u nich najdete barevný dotykový displej, byť o něco menší – má 5“ místo 7,8“. Designově vycházejí obě řady ze stejného základu. Liší se spíše v detailech. To samé platí o funkcích. Například uživatelských profilů lze vytvořit „pouze“ 6 místo 8, zásobník na zrna má kapacitu 300 g, a nikoliv 450 g a tak bychom mohli pokračovat dále. Nastavení kávovaru a především jednotlivých uživatelských profilů usnadňuje vestavná wi-fi a možnost propojení s aplikací v telefonu. Konkrétně tento model má čelní stranu z nerez. O něco levnější varianty nikoliv. Do nádržky na vodu se vejde 1,8 l.



**Dostupnost:
novinka již v prodeji**



Siemens EQ.700 classic TP707R06

- Barevný dotykový displej
- 2 mléčné nápoje na stisk „tlačítka“
- Konektivita
- Výška výpusti až 14 cm
- Keramický mlýnek

Na podzim loňského roku informovala firma BSH o uvedení nové řady kávovarů Siemens EQ.700. První modely dorazily už tehdy a další postupně nabíhaly během prvního kvartálu letoška. Zajímavé je, že se tato řada dělí do dvou podskupin. Varianta classic používá tradiční nádobku na mléko připojenou ke kávovaru hadičkou, naproti tomu varianta integral se drží odnímatelné nádoby, která se částečně vsouvá do boku kávovaru. Všechny plnoautomaty, bez ohledu na provedení, mají 5“ dotykový displej. Na něm je k dispozici výběr nejpobulárnějších nápojů. Další jsou pak k dispozici v aplikaci v telefonu – kávovar s ním spojíte přes wi-fi prostřednictvím systému Home Connect. Celkem umí tento model připravit až 29 nápojů. Z dalších funkcí jmenujme aromaSelect (3 různé uživatelské profily) nebo paměť až na 15 vlastních nápojů s personalizovanými parametry. Zásobník na zrna má kapacitu 350 g a nádržka na vodu 2,4 l.

**Dostupnost:
novinka již v prodeji**

Bialetti inovuje

Vsází na indukci a přidává nové modely

Indukční varné desky se staly napříč Evropou již primární volbou spotřebitelů. Na českém trhu tvoří dokonce zhruba dvě třetiny obrátu celé kategorie, a tak není divu, že reaguje i legendární italská značka Bialetti, jejíž ikonické konvičky na moka kávu byly historicky určeny na plynové či elektrické plotny s topným tělesem. Firma ovšem nadále rozšiřuje nabídku modelů určených pro použití (nejen) na indukčních varných deskách a aktuálně uvádí dvě novinky.



Klasickou moka konvičku Bialetti ve tvaru osmihranu zná snad každý. Používat ji však lze pouze na plynové či elektrické varné desce s tepelným zdrojem. V reakci na rostoucí prodej indukčních desek proto Bialetti postupně rozšiřuje nabídku modelů kompatibilních s tímto varným řešením.

Jedinečná dvouvrstvá konstrukce

Výhody indukční varné desky, jako je rekordní efektivita, rychlost ohřevu i snadná údržba, snad netřeba čtenářům SELLU připomínat. Bialetti každopádně reflektuje změny na trhu, jejichž výsledkem je stále vyšší poptávka po produktech Bialetti kompatibilních s indukční technologií.

Aby moka konvička Bialetti na indukci perfektně fungovala a současně nabídla uživateli všechny vlastnosti tradičního modelu, který se vyrábí už od roku 1933, používá dvouvrstvou konstrukci. Vnější vrstvu tvoří vysoce kvalitní nerez a vnitřní tradiční hliník. Zatímco nerez zajišťuje bezchybnou funkčnost na všech typech varných ploch včetně indukce, hliník má na starost rovnoměrný rozvod tepla a optimální přípravu lahodné kávy moka.

Nové modely přicházejí

K doposud prodávaným konvičkám Moka Induction v klasickém designu a nerezovým modelům Venus od letošního roku nově přibývají varianty Brikka a MINlexpress.

Brikka vychází z tradičního „osmihranného“ tvaru, jímž se Alfonso Bialetti nesmazatelně zapsal do historie designu. Přidává ovšem ergonomické „soft touch“ držadlo kombinované s ovládním pro vyklopení víčka. Brikka je navíc dodávána v neotřelé antracitové barvě. Speciální úprava výpusti kávy s mechanismem, který má již klasická konvička New Brikka, je samozřejmou součástí této novinky, takže si můžete v tomto případě dopřát pravé italské espresso s hustou a krémovou pěnou.

Model MINlexpress na moka kávu se naopak chlubí odvážným provedením se dvěma kávovými výpustěmi, z nichž připravená káva vytéká rovnou do šálek. Kompaktní rozměry a atraktivní funkční design nepochybně zaujmou nejednoho zákazníka. Oproti staršímu modelu v hliníkovém provedení je dodáván v úpravě na indukci a s luxusnějším designem s prvky v černé barvě. Originální šálky Bialetti jsou součástí balení.

Široký výběr

Jak už bylo zmíněno, v portfoliu zůstávají „indukční“ modely Moka Induction dostupné v několika barvách. Určeny jsou všem, kdo preferují původní design Bialetti. Moderní řada Venus spíše padne do oka majitelům moderních interiérů a technologicky vyspělých kuchyní díky ladnému zaoblenému tvaru konvičky. Od loňska je Venus na výběr vedle čistého nerezů ještě v modré a měděné barvě.



V řadě Venus můžete nyní vybírat ze tří barevných provedení.



Tradiční moka konvičky Bialetti, ovšem ve verzi pro indukční varné desky. Použít je lze i na plynové nebo elektrické. Na obrázcích nad tímto textem vidíte dvě barevné verze modelů Moka Induction.



Brikka



MINlexpress



Dostupnost: v prodeji

Beko CEP 5152 B

- 15 barů
- Kompaktní rozměry
- Parní tryska
- Prvky z nerezů

Firma Beko má ve své nabídce jen jeden pákový kávovar, ale poměrně úspěšný, protože se chlubí Značkou kvality dTestu, na což zákazníci „slyší“. Jde o velmi jednoduchý a cenově dostupný stroj s kompaktními rozměry. Čelní a svrchní strana jsou z kovu, stejně tak plocha pro šálky pod pákou. Boky a zadní strana jsou z černého plastu. Nádržka na vodu se nachází vzadu a je vyjímatelná – stačí ji vysunout směrem nahoru. Její objem je 1,2 l.

De'Longhi La Specialista Maestro EC9665.M

- 19 barů
- 6 kávových receptů
- Automatické pění mléka
- 2 samostatná topná tělesa

Firma De'Longhi usilovně pracuje na rozšiřování portfolia pákových kávovarů s mlýnkem a má ambice plně konkurovat dosavadnímu lídrovi kategorie, značce Sage. K druhé generaci modelu La Specialista s přízviskem Prestigio přibyl loni na podzim ještě model Maestro pro náročnější uživatele. Nyní míří na trh ještě cenově nejdostupnější varianta z řady La Specialista, model Arte, který je podrobně prezentován v tomto vydání na straně 24. Když se vrátíme ke kávovaru Maestro, u něj je nejzajímavější koncepce s částečně automatizovanou přípravou nápoje. Najdete u něj 6 přednastavených kávových receptů a systém LatteCrema, který známe z automatů De'Longhi. V tomto případě se na tradiční nerezovou konvičku nasadí dodávané příslušenství, aby sám kávovar připravil mléčnou pěnu. Pochopitelně máte k dispozici i parní trysku pro manuální pění mléka. K pechování kávy slouží páka na boku kávovaru. Důležité je zmínit i dodávané nepřetlakové misky, čímž se Maestro odlišuje od nižších modelů La Specialista. Mlýnek s ocelovými mlecími kameny obsahuje 2 senzory, které zajišťují vždy konzistentní dávku kávy. Hrubost lze nastavit v 8 krocích. Nádržka na vodu má objem 2,5 l, zásobník na zrna kapacitu 250 g.



**Dostupnost:
novinka již v prodeji**



Dostupnost: v prodeji

DOMO D0720K

- 15 barů
- Digitální kontrola teploty
- 30 stupňů hrubosti mletí
- Paměťová funkce

Značka DOMO vstoupila už před časem do segmentu pákových kávovarů s mlýnkem, kde se angažovaly doposud pouze prémiové značky. Nabízí tak cenově dostupné řešení tohoto typu. Kávovar má jednoduché tlačítkové ovládání, můžete u něho uložit do paměti objem nápoje či upravit hrubost mletí mlýnku ve 30 krocích. Mlýnek má ocelové mlecí kameny. Samozřejmou součástí výbavy je parní tryska. Páka kávovaru je vyrobena z kovu a je dodávána se sítky pro 1 a 2 porce kávy. Objem nádržky na vodu je 2,8 l. Do zásobníku na zrna se vejde 250 g kávy.

ECG ESP 20501 Iron

- Štíhlý design a malé rozměry
- Funkce předspaření
- Nerezové provedení

Loni přibyl v portfoliu značky ECG několik nových kávovarů a napěňovačů mléka. Do přehledu jsme vybrali model, který je přímou konkurencí pro designově i rozměrově podobné modely De'Longhi nebo KRUPS. Mezi jeho klíčové specifikace patří přítomnost čerpadla pracujícího s tlakem 20 barů. Dále pak otočná parní tryska a vyjímatelná 1,25l nádržka na vodu. ECG také přibaluje páku s filtry na 1 nebo 2 šálky kávy a extra nerezové sítko na podý E.S.E. Kromě toho dostanete ještě druhou páku s adaptérem na kapsle systému Nespresso. Příjemné je i celokovové nerezové šasi kávovaru.



Dostupnost: v prodeji

Top grily Rohnson

3 klíčové produkty do nabídky vašeho obchodu

Grilování dnes už není jen otázkou letní sezony, a už vůbec ne použití dřevěného uhlí nebo briket. Jak plynové, tak zejména elektrické grily nabývají na popularitě díky zdravějšímu způsobu přípravy masa a jednoduššímu použití bez kouře. Elektrické modely jsou navíc celoroční a využijete jak na zahradě, v pergole či na balkoně, tak doma, bez ohledu na to, jestli vás do interiéru vyžene letní bouřka nebo zimní chlad.

Značka Rohnson patří už zhruba dvě dekády mezi spolehlivé dodavatele elektrických grilů včetně modelu Rohnson R-250, který řadíme k legendám na trhu. Prodává se totiž úspěšně víc než 20 let. Rohnson si je kvalitou a spolehlivostí tohoto modelu natolik jistý, že na něj dokonce poskytuje 5letou záruku. V nabídce Rohnson ovšem nezůstává osamocen. Představujeme tři nejdůležitější modely, které budou mít u vašich zákazníků nesporně úspěch.

Kvalita prověřená roky služby

Gril Rohnson R-250

Článek uzavíráme již zmíněným grilem, který dodává Rohnson na trh neuvěřitelných 20 let. Je natolik povedený a kvalitní, že si získal stabilní pozici v portfoliu značky. Gril tvoří plocha s rozměry 37 × 27 cm, přičemž z toho 11,5 cm je hladká část. Zbytek je tradiční grilovací rošt. Nastavitelný termostat umožňuje opékat maso a další suroviny až při 230 °C. Výrobek lze rozebrat na 5 částí – kromě základny s topným tělesem je lze mýt v myčce. Zmínit musíme ještě skleněnou poklici. A nezapomeňte, že na tento model se vztahuje prodloužená 5letá záruka.

Kontaktní gril s displejem a flexibilním nastavením grilovacích desek

Rohnson R-2300 4 Seasons Grill

Celoroční gril s digitálním nastavením teploty od 60 do 230 °C, displejem a dvěma nezávislými termostaty využijete jak za teplých dnů na terase nebo balkoně, tak v zimě na kuchyňské lince. Lze ho používat i zcela rozložený v režimu „bbq“ nebo horní desku zafixovat v jedné z 6 poloh. Grilovací desky jsou samozřejmě vyjímatelné a můžete je mýt i v myčce nádobí.

Domácí gyros z unikátního vertikálního grilu

Rohnson R-2530

Hned první gril je velmi unikátní, protože má takzvanou vertikální koncepci a velmi snadno v něm připravíte mimo jiné pravý řecký gyros. Vnitřní objem 21 litrů ho ale předurčuje třeba i k pečení celého kuřete. Používá patentovaný systém pro rychlé pečení, časovač (až 60 minut) s funkcí automatického vypnutí a velká skleněná dvířka posuvného typu pro zajištění snadného přístupu k jídlu. Nechybí možnost regulace výkonu a odkapávací miska. Gril je dodáván včetně rožně s vidlicemi a 7 jehly na špízy.





Gaggia New Classic Color Vibes

- Nerezové provedení
- Rychlé nahřívání
- Profesionální parametry

Kávovar Gaggia Classic je mezi baristy takovou legendou, která reprezentuje poctivé pákové espresso pro domácnosti. Gaggia se při vývoji nové varianty vrátila ke kořenům, takže i New Classic má na trhu velmi dobré renomé. Není divu, že firma připravila ještě další barevné varianty tohoto modelu, které doplňují tradiční nerezovou. Na obrázku můžete vidět: classic blue, industrial grey, polar white, cherry red a thunder black. Kvalitu dílenského zpracování kávovaru s nerezovým tělem dokládá mimo jiné jeho hmotnost 7,2 kg. Nádržka na vodu má objem 2,1 l.

Dostupnost: v prodeji

Rohnson R-988 Aurora

- 20 barů
- Digitální ovládání

- Vyjímatelná nádržka na vodu

Značka Rohnson v posledních letech výrazně rozšířila své portfolio pákových kávovarů. V závěru loňského roku do něj zařadila tento kompaktnější model, u něhož vsadila na moderní ovládání s dotykovými ikonami na čelní straně. Šasi kávovaru je vyrobeno z černého plastu s nerezovými prvky. Nahřívání trvá 1 minutu. Po 25 minutách nečistoty se stroj přepne do pohotovostního režimu, aby šetřil energii. Dodávány jsou 2 nerezové filtry i odměrka na kávu. Nádržka na vodu má objem 1,2 l.



Dostupnost: v prodeji



Sage Dual Boiler BES920BSS

- 2 bojlerů
- Integrované pěchovadlo
- Spařovací hlava s topným tělesem

Tento pákový kávovar cílí na náročnější uživatele, kteří si k němu pořídí ještě kvalitní mlýnek – ostatně je nabízen také v sadě s mlýnkem Sage BCG820BS. Největší devízou kávovaru je přítomnost 2 boilerů, díky kterým je schopen souběžně extrahovat kávu a pěnit mléko, což není u kompaktnějších domácích či poloprofesionálních strojů, jako je tento, zcela běžné. Větší objem nahřáté vody také umožňuje kávy vydávat v rychlém sledu. Přístroj umožňuje přesné nastavení teploty vody po 1 °C, jeho hlava je nahřívána, aby extrakce kávy probíhala vždy při správné teplotě. Teplotu navíc kontroluje elektronický systém. Kávovar je dodáván s bohatým balíčkem příslušenství včetně nádoby na mléko s teploměrem. Kávovar je v prodeji také v matné černé (BES920BTR).

Dostupnost: v prodeji

WMF Lumero 412360011

- Nerezové provedení
- Štíhlý design a malé rozměry
- Jednoduché ovládání

Premiová německá značka nabízí velmi pestrou paletu malých domácích spotřebičů, a to zejména v rámci své řady Lumero. Najdete v ní i kompaktní pákový kávovar. Jak jinak z oceli cromargan, na kterou má WMF ochrannou známku. Používá ji přitom už od roku 1927. Kovová slitina obsahující 18 % chromu, 10 % niklu a 72 % oceli je vysoce odolná proti poškrábání a udržuje si vysoký lesk. Kávovar Lumero zaujme také dekorativním LED podsvícením tlačítek, rychlým ohřevem už za 30 vteřin a systémem ohřevu termoblok. Samozřejmě nemůže chybět parní tryska pro pění mléka. Součástí dodávky jsou filtry pro 1 a 2 šálky kávy.



Dostupnost: v prodeji

PŘEDSTAVUJE



Více o značce na www.philco.cz

Pro výbornou kávu udělá vše



Kávě z našeho automatického espressa **PHEM 1000/1001/1006** nemůžete odolat, protože bylo stvořeno k přípravě **dokonalého espressa, cappuccina, latte** - díky patentovanému systému přípravy kávy. **Bohatá pěna, plná chuť** a nezapomenutelná vůně z čerstvě namletých kávových zrn - to vše si vychutnáte v pohodlí domova nebo u vás v kanceláři. Díky **inovativnímu procesu automatického čištění** vám vždy naservíruje čerstvou kávu. **Integrovaný ocelový mlýnek** si můžete nastavit přesně podle svých preferencí - **jemnost kávy i délku mletí**. Jednoduše a rychle, protože espresso přece znamená hned!

- Výběr z **6 druhů nápojů** • Revoluční systém napěňování mléka • Inteligentní ovládání • **Individuální nastavení** velikosti, intenzity a teploty nápoje • Funkce předspaření • Příprava **ze zrnkové i mleté kávy** • Osvětlení šálku • Mimořádně tichý provoz • Menu v češtině a angličtině
- Tlak **19 bar** • Nastavitelná výpusť (80 - 140 mm) • Zásobník na vodu 1,8 l • ECO režim • **Jediný automat s možností personalizace**



Nová JURA E4

Když jediné, co od kávovaru chcete, je skvělé espresso

Po loňské porci klíčových novinek v čele s unikátním modelem Z10, který jako jediný na trhu disponuje funkcí studené extrakce kávy a přípravy studené mléčné pěny, pokračuje značka JURA v inovování svého produktového portfolia. Žhavou novinkou, která právě dorazila na trh, je model E4. Full-size kávovar zaměřený výhradně na přípravu čistého espresso.

Nejnovějšími technologiemi vybavený model E4 je konečně tady. Kávě se nikdy nedostalo v automatickém kávovaru JURA lepší péče. Model E4 má totiž jediné poslání – dokonale připravené espresso. Že nejde o pouhé marketingové prohlášení, ale fakt, dokládá jak přítomná nejnovější generace mlýnku, tak spařovací jednotka.

Na mletí záleží

Každý automatický kávovar má dvě klíčové komponenty – mlýnek a spařovací jednotku. Prvním krokem je pomletí kávy, u kterého



je důležité, aby proběhlo co nejrychleji a nejučinněji. Káva se nesmí zbytečně zahřívát. Velmi záleží na kvalitě mlecích kamenů a preciznosti dílenského zpracování celého mlýnku. V kávovaru JURA E4 se nachází nejnovější mlýnek Professional Aroma Grinder, který ve srovnání s běžnými mlýnky zajišťuje až o 12,2 % silnější aroma. A to právě díky konstantní vysoké kvalitě mletí po celou dobu své dlouhé životnosti.

Čistá esence kávy

Druhým zásadním prvkem kávovaru je spařovací jednotka, která je v případě modelu JURA E4 nejnovější 8. generací s 3D technologií. Přispívá k plnému rozvinutí aroma a rovnoměrné extrakci kávy. V případě, že uživatel zvolí výdej dvou káv najednou, jsou připravovány správným způsobem – tedy ve dvou cyklech. Kávovar dvakrát pomele a každou dávku kávy extrahuje zvlášť. Jedině tak lze docílit té nejlepší

chuti espresso s intenzivním aroma a hustou cremou. Spařovací jednotka je variabilní a uživatel má na výběr množství kávy od 5 do 16 gramů. Síla kávy je konkrétně volitelná ve 3 úrovních. Každý si tedy může snadno nastavit parametry přípravy přesně podle svých chuťových preferencí.





Nejjednodušší ovládání

Automatický kávovar musí nejen umět vykouzlit dokonalou kávu, ale také se snadno ovládat, aby bylo jeho použití komfortní a rychlé. S tímto zadáním vznikl ovládací panel modelu JURA E4. Pro zahájení výdeje kávy stačí stisk jednoho tlačítka. I úprava nastavení kávovarů a parametrů kávy jsou otázkou několika „tlačnutí“. Pro větší přehlednost je součástí ovládání jednoduchý displej s podsvětlenými symboly.

Je líbo americano? Nebo čaj?

Užitečnou novinkou je u kávovaru JURA E4 přítomná tryska pro výdej horké vody, která výrazně usnadní přípravu kávy typu americano, u níž se dvojitě espresso ředí horkou vodou. Trysku samozřejmě můžete využít i k přípravě čaje.

Harmonický design

Model E4 se drží jednoduchého přímočarého designu s ostré vedenými liniemi. Cílí na velmi širokou základnu spotřebitelů preferujících minimalistické pojetí kávovaru v decentních barvách. Šasi se drží osvědčeného a populárního provedení Piano Black doplněného o jemné detaily v barvě chromu.



jura



JABLUM Czech rozšiřuje svou síť Kávových center

Hradec Králové je po Praze, Mladé Boleslavi a Liberci dalším městem, kde společnost JABLUM otevírá Kávové centrum. „Jedná se o náš první partnerský projekt Kávového centra. Bobaté zkušenosti z kávového světa a z budování Kávových center skvěle doplnila spolupráce s naším partnerem. Ta vnesla do projektu řadu nových myšlenek a podnětů, včetně zajímavé inspirace. Pokud se tento model osvědčí, rádi bychom na něj navázali i v dalších městech,“ řekl nám Petr Nývlt, majitel firmy JABLUM Czech, s. r. o.

Návštěvníci Kávového centra v Hradci Králové se mohou těšit na showroom s širokým výběrem kávovarů a čerstvě pražené výběrové kávy. I zde budou mít možnost si kávovary vyzkoušet a připravenou kávu ochutnat. Novinkou je rozšíření sortimentu o renomované značky dodávající na trh porcelán, sklo a další HORECA produkty. Na zákazníky čeká příjemné zpestření v podobě ochutnávkového baru, kde si mohou vychutnat nejen kávu, ale i další speciality. Oficiální otevření kávového centra proběhne začátkem dubna.

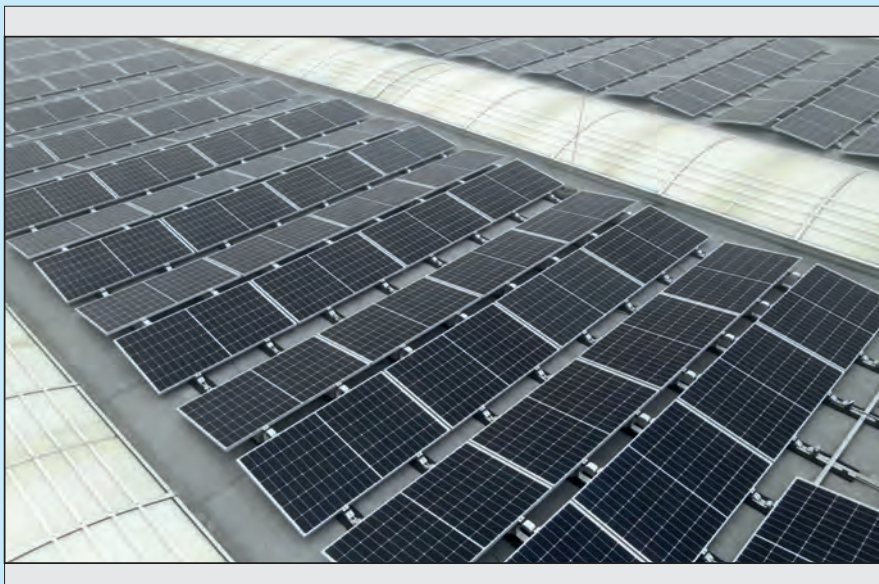
Samsung postaví v Indii továrnu na kompresory

Korejský výrobce se chystá v indickém městě Sriperumbudur nedaleko velké aglomerace Čenaj postavit na 22 akrech nový výrobní závod. Produkovat bude moderní kompresory pro chladicí a mrazicí techniku. Vyrábět by se zde mělo až 8 milionů kusů těchto komponent za rok. Dodávány budou jak do továrny na lednice přímo v Indii, tak do dalších závodů ve světě.



Liebherr bude vyrábět ekologičtěji. V německé továrně má nově fotovoltaiku

Výstavbou nového fotovoltaického systému ve výrobním závodě v Ochsenhausenu učinila společnost Liebherr další krok k ještě šetrnější výrobě. Celkem 5 333 modulů na střeše logistického centra v tomto závodě bude v budoucnu dodávat 1 996 000 kWh ročně, což odpovídá úspoře 790 tun CO₂. Fotovoltaický tým postavil elektrárnu během 12 týdnů a v provozu je od února 2022.



**portugalský
obchod**

**100% PŘÍRODNÍ
OLIVOVÉ OLEJE
JEDINEČNÁ VÍNA
AZORSKÉ ČAJE**

Vybíráme pro vás to nejlepší
z portugalských vinic, olivových hájů
a chladných vod Atlantického
oceánu. Mezi naše dodavatele patří
malé rodinné farmy a vinařství se
silnou vazbou k regionu.

www.portugalci.cz



Sage®

Master Every Moment™

— BEZ KOMPROMISŮ —

*Opravdová
kvalitní káva
přímo*

U VÁS DOMA

Kvalitní kávu si můžete objednat v kavárnách u baristů nebo ji si vytvořit přímo u Vás doma s přístroji značky Sage.



The Bambino™ Plus
SES500BSS



The Barista Express™
BES875BSS



The Barista Pro™
SES878BSS

Na co se zaměřit,

abyste měli jistotu, že je káva správně vyvážená...



Pod extrahovaná káva

Chuť = mdlá
Výdej kávy = rychlý
Barva = bledá a nevýrazná crema
Objem = > 40 ml za 20 sekund

Pře extrahovaná káva

Chuť = hořká
Výdej kávy = po kapkách
Barva = velmi tmavá, spálená crema
Objem = < 20 ml za 20 sekund

Vyvážená káva

Chuť = sladká a krémová
Výdej kávy = hustý, jako teplý med
Barva = karamelová crema
Objem = 30 ml za 20 sekund

Připravte si doma stejně dobrou kávu jako v kavárně.

Dokonalý šálek kávy vyžaduje správně ošetřenou a optimálně namletou kávu. Přesnou teplotu vody, správný tlak i průběhu celé doby extrakce. Kávovary Sage jsou navrženy tak, aby zajistily všechny 4 klíčové prvky potřebné pro přípravu lahodného šálku, stejně jako špičkové profesionální přístroje. Tyto vlastnosti jsou: optimální mletí kávy 19–22 g pro dosažení plné chuti, přesná kontrola vody ± 1 °C, nízkotlaká preinfuze a extrakce při 9 barech a dostatečný tlak páry pro vytvoření hedvábně jemné struktury pěny s mikro bublinami.



Celosvětový trh s vysavači má v příštích letech růst o skoro 10 % ročně

V roce 2020 byla hodnota globálního trhu vysavačů 9 miliard eur. Do roku 2028 by měla jeho složená roční míra růstu dosáhnout hodnoty 9,6 %. Alespoň to tvrdí společnost Grand View Research ve své nové analýze. Firma očekává, že další technologický vývoj a inovace výrazně zvýší poptávku po vysavačích. Týká se to především robotických vysavačů, které by měly být pro růst trhu hlavním hnacím motorem. Firma ve své studii zmiňuje exponenciální růst poptávky po vysavačích v roce 2020, jakožto důsledek nástupu pandemie koronaviru, i probíhající transformaci celého trhu opouštějícího klasické síťově napájené vysavače. Na vyspělých trzích hrají nyní jednoznačně prim modely akumulátorové. Ať už tyčové, nebo robotické. Jejich pozice bude v následujících letech nadále posilovat.

ELICA Ioni výrazně roste. Oznámila rekordní výsledky

Italský výrobce odsavačů a varných desek se chlubí téměř 20% růstem obrátu v roce 2021. Konkrétně činily příjmy firmy 541 milionů eur. Zisk před započtením úroků, daní a odpisů (EBITDA) přesáhl 57 milionů eur, což je o 35 % více než v roce 2020.

Firma také informovala, že globální poptávka po odsavačích dle jejích interních odhadů stoupla o 7,7 %. V jednotlivých oblastech světa se ovšem v průběhu roku dynamicky měnila dle aktuální pandemické situace a dalších faktorů. Například v eurozóně byly v průběhu loňského léta výsledky slabší v důsledku narušených dodavatelských řetězců a růstu nákladů na výrobu a dopravu. V USA došlo ke zpomalení trhu v druhé polovině roku, a to jak kvůli výpadkům v dodávkách zboží, tak kvůli slabší spotřebitelské důvěře. Latinská Amerika se vezla na pozitivnější vlně, zatímco Asie vykázala rozporuplné výsledky. Například v Číně trh v druhé půlce roku také zpomaloval, a tak je překvapením roku Indie. ELICA na tomto trhu zažila jeden z největších růstů ve své historii.



Electrolux představil filtr na mikroplasty

Až dvě igelitové tašky by se daly vyrobit z mikroplastů, které vypustí každý rok pračka běžné domácnosti. Švédský výrobce se rozhodl poměrně nově objevený problém mikroskopických plastů pomoci řešit a uvedl na trh speciální filtr, který zachytí z vypouštěné vody až 90 % mikroplastů větších než 45 mikronů. Novinku stačí připevnit na zeď a zapojit do ní vývod vody z pračky. Samotný filtr je vyroben z 50 % z recyklovaných plastů. Když dojde k jeho zaplnění, lze ho vyčistit a znovu použít. Nahromaděné mikroplasty by měl uživatel vyhodit do odpadu. Electrolux uvádí kompatibilitu filtru s pračkami svých značek. Bez problému by měl fungovat s jakoukoliv značkou. Pro své obchody ho již můžete objednávat.





BRAUN

MultiQuick 9 systém

Nejlepší a nejvýkonnější tyčový mixér Braun

Objevte nekonečné možnosti
s nejširší nabídkou příslušenství na světě.



1200 W



CANDY



NOVÁ ŘADA CHLADNIČEK FRESCO ČERSTVÝ VÁNEK V CHLAZENÍ

Značka Candy uvádí novou řadu volně stojících a vestavných chladniček Fresco. Jejich vnitřní XXL prostor i ve standardní velikosti staví na flexibilitě s až 100 různými možnostmi uspořádání, aby vyhovovaly všem životním stylům. Díky technologii Total No Frost Circle+ s rovnoměrným prouděním vzduchu umožňují ukládat potraviny, kdekoli chcete, a přitom zachovat jejich čerstvost. Navíc jsou vybaveny připojením k Wi-Fi – prostřednictvím mobilní aplikace hON získáte sadu chytrých funkcí, které zjednoduší život v kuchyni. S Inventory Assistant sledujete dobu spotřeby vašich potravin, Smart Food Locator vám poradí, kam v danou chvíli potraviny nejvhodněji umístit. Chladničky řady Fresco jsou vyvíjeny a vyráběny v nově otevřené evropské továrně skupiny Haier Group v Rumunsku.



**TOTAL NO FROST CIRCLE+ - ZABRAŇTE
TVORBĚ NÁMRAZY A SNIŽTE MNOŽENÍ
PLÍSNÍ A BAKTERIÍ AŽ O 94 %***

Uchovávejte své potraviny čerstvé o 40%* déle a vyhněte se jejich plýtvání, ať je skladujete kdekoli. Díky technologii Total No Frost Circle + je zaručeno rovnoměrné proudění vzduchu, a tedy i homogenní teplota a vlhkost na každé polici a v každém rohu vaší chladničky. Technologie také zabraňuje tvorbě námrazy a ledu uvnitř mrazničky a snižuje množení plísní a bakterií až o 94%** . Tomu pomáhá také speciální úprava proti plísním na těsnění chladničky i mrazničky.

FRESCO



APLIKACE hOn - ZKONTROLUJTE SVÉ ZÁSoby JÍDLA A NÁPOJŮ PROSTŘEDNICTVÍM APLIKACE

Díky aplikaci hOn můžete svou lednici spravovat přímo ze svého chytrého telefonu. Ovládejte teplotu a režimy vaší chladničky, ať jste kdekoli. Navíc v případě potřeby, jako je vyšší venkovní teplota nebo velké množství skladovaných potravin, můžete aktivovat funkce Super Cool nebo Super Freeze, abyste zajistili, že všechny vaše potraviny budou dokonale uchovány. Funkce InVENTORY Assistant vás upozorní na data lhůty spotřeby. Zabráníte tak plýtvání potravinami a optimalizujete své výdaje. Smart Food Locator poradí, kam a jak nejlépe uložit potraviny. Máte chuť na chlazený drink nebo limonádu? Vyberte si svůj oblíbený nápoj, potvrďte jej v aplikaci spolu s typem balení, objemem a počáteční teplotou. Funkce Smart Drink Assistant navrhne, jak dlouho trvá, než se drink vychladí, a dostanete upozornění prostřednictvím chytrého telefonu, jakmile dosáhne správné teploty.



VYUŽIJTE XXL PROSTOR A AŽ 100 MOŽNOSTÍ JEHO USPOŘÁDÁNÍ

Chladničky Fresco disponují větším vnitřním prostorem i při zachování standardního rozměru, navíc variabilní police a přihrádky umožňují až 100 variant uspořádání a nabízejí tak nevídanou flexibilitu. Unikátní je vestavná chladnička v šířce 70 cm. Při výšce 193 cm nabízí až o 50 % větší úložnou kapacitu.*** Police z bezpečnostního skla jsou extrémně bezpečné a odolné pro skladování všech vložených potravin. Jejich zaoblený a elegantní design také usnadňuje čištění, aniž by se do štěrbin usazovaly nečistoty.

PRAKTICKÁ ZÁSUVKA COOL BOX NA OVOCE A ZELENINU

Zásuvka Cool Box umožňuje optimální skladování ovoce a zeleniny díky mechanické regulaci vlhkosti a zajistí, že zůstanou déle čerstvé a svěží.



* Výsledky testů vydané nezávislou externí technickou laboratoří porovnávající model skupiny Haier CFE735CSJ s technologií Total No Frost Circle+ s modelem skupiny Haier CVBN6184WBF/S1 s klasickou technologií No Frost s přímým prouděním chladného vzduchu.

** Výsledky testů vydané nezávislou externí technickou laboratoří porovnávající chladničku Haier Group CFE735CSJ s technologií Total No Frost s lednicí skupiny Haier CCBS6182 WH/2 s technologií statického chlazení.

*** v porovnání se standardní vestavnou kombinovanou chladničkou výšky 177 cm a šířky 55 cm.

Stáhněte si novou aplikaci hOn



THE WORLD WILL CHANGE NOW



Ruská agrese mění i svět spotřebičů.

Pozastavení byznysu je ale zatím spíš „PR záležitostí“

Putinova „speciální vojenská operace“ změnila globální trh během pouhých několika týdnů k nepoznání. Velmi pevně působící obchodní vztahy a nenarušitelné toky peněz se zhroutily jako domeček z karet a mnoho vrcholných manažerů velkých korporací jen nechápavě hledí, jak jejich mohutné investice v Rusku mizí doslova před očima.

Zboží „Made in Russia“ začíná být neprodejná, takže i ti, kdo s tamní výrobou nepřestali, ho budou mít problém udát. Přímo z českého trhu máme zprávy, že hlavně větší prodejci cokoliv vyrobené v Rusku odmítají. Nabízí se samozřejmě otázka, zda jde o aktuální postoj ve světle velmi silné reakce a solidárnosti s Ukrajinou ze strany západní společnosti, nebo dlouhodobou záležitost. Predikovat v roce 1940, jestli padne Hitler a kdy k tomu případně dojde, bylo věštění z křišťálové koule. Podobné je nyní kouzlit předpovědi, jak válka na Ukrajině dopadne a zda Západu vydrží odhodlání držet Rusko maximálně odštěpené od svých ekonomik po kdoví kolik let.

Historie nás učí, že jakmile se určité téma zpravodajsky vyčerpá, společnost ztrácí zájem a síla reakce klesá. Dokud budou Putinova vojska na Ukrajině zabíjet civilisty včetně žen a dětí a Západ bude přitvrzovat v sankcích, ruské pračky nebo lednice z tamních továren západních značek se u nás určitě prodávat nebudou. Počítat s tím, že tomu tak bude i za pět let, je ovšem předčasné... Vždyť naprostá

většina firem v Rusku pouze svůj byznys pozastavila. Žádné informace o rozprodávání svého ruského majetku včetně tovarů až na drobné výjimky nekolují. A už vůbec ne v kontextu producentů domácích spotřebičů. Některé společnosti reagovaly promptně, jiným to trvalo několik týdnů. Bez ohledu na rychlost reakcí je faktem, že se snaží v externí komunikaci působit odhodlaně. V pozadí ovšem zcela evidentně převažuje těžký pragmatismus.

Pozastavení ruského byznysu je řešením s expirační dobou

Naprostá většina západních výrobců domácích spotřebičů v průběhu března oznámila, že přestává dovážet do Ruska své zboží, případně pozastavuje tamní výrobu, pokud nějakou má. Leckteré firmy v oficiálních vyjádřeních nicméně uvádějí, že produkci zastavují kvůli nedostatku dílů, nikoliv kvůli ruské agresi jako takové. Jasně slovo o kompletním exitu, jaký ohlásil koncem března například Heineken, jsme do uzávěrky od žádného producenta domácích spotřebičů neslyšeli.

Proti válce povětšinou firmy z branže

hlasitě protestují a aktivně posílají pomoc přímo na Ukrajinu nebo uprchlíkům. Přidaly se k nim i korejské firmy LG a Samsung, zatímco ty čínské se ve své globální komunikaci nadále tváří, jako by žádná invaze na Ukrajinu neexistovala. Lokálně ale nedodržují čínské diplomatické bruslení okolo konfliktu rozhodně všechny. Například značka Candy, spadající pod Haier, věnovala do centra pro uprchlíky ve Lvovu spotřebiče za čtvrt milionu. Od souzení konfliktu od evropských poboček Haier a Hisense na druhou stranu čekat nelze. Mluvčí Haieru v Číně nedávno novinářům potvrdil, že ruská výroba běží normálně dál.

Ať už je reakce firem jakákoliv, u těch, které v Rusku své podnikání pozastavily, se musíme ptát, co chystají dále. To, že do země přestaly dovážet své výrobky, je pouhým gestem, navíc gestem, jež lze velmi rychle zvrátit. Dostali jsme od všech oslovených firem v podstatě totožnou reakci, kterou můžeme parafrázovat následujícím způsobem: „*Pečlivě sledujeme situaci. Činnost jsme v Rusku, popřípadě i Bělorusku pozastavili a čekáme, co bude.*“



Ruská továrna Samsungu u města Kaluga pozastavila svou činnost v druhé polovině března. Důvodem je nedostatek komponent. Česká pobočka Samsungu ale přestala modely úzkých praček z Ruska již krátce po začátku konfliktu odebírat. Žádné další spotřebiče z ruské továrny na zdejší trh nemířily.

To rozhodně nezní jako definitivní uzavření poboček. Firmy se často zaštiťují lokálními zaměstnanci, které nechtějí poškodit, což však ve světle bombardovaných žen a dětí na Ukrajině působí opravdově lehce alibisticky.

Exodus se každopádně zatím nekoná. Pravdou je, že dočasně uzavřít pobočky nebo dokonce celé továrny je vcelku snadné (byť ne levné) – obzvláště když vám na místě docházejí komponenty a kvůli sankcím je jejich dovoz do země ještě složitější. Mimo jiné proto, že velké přepravní společnosti odmítají do Ruska dodávat. Firmy zatím své ruské zaměstnance platí. Jak dlouho tak budou činit? Půl roku? Rok? Dva? Situace dospěje do bodu, kdy budou muset učinit tvrdé a nemilosrdné rozhodnutí. Nyní to vypadá, že vrcholní manažeři vyčkávají a doufají, že dojde k uklidnění situace a oni bez většího mediálního zájmu v tichosti obnoví v Rusku alespoň nějakým způsobem činnost a všechny dosavadní investice nepřijdou vniveč.

Přestože je vždy složité hodnotit určitou situaci nebo událost bez patřičného

odstupu, přijde nám jejich postoj neudržitelný, protože velmi pravděpodobně prožíváme významný dějinný předěl. Ostatně svět už delší dobu směřoval k dalšímu bipolárnímu rozdělení – na svobodnou západní sféru stojící v opozici proti autoritářským režimům v čele s Čínou.

Rozprodat ruská aktiva není jednoduché. Putinovy zákony jsou pro firemní sektor varováním

Pragmatický přístup firem je logický. Nikdo nechce dělat ze dne na den nezvratná rozhodnutí a potopit multimilionový byznys. Na druhou stranu si společenská nálada žádá hlavně od západních firem dostatečně silnou reakci. Bez ohledu na to, v co vysocí manažeři a velcí akcionáři doufají, se Rusko stává z pohledu jakýchkoliv investic toxické. Nejzářivějším příkladem budiž Putinův podpis pod zákonem, kterým v podstatě ruské aerolinky zcela legálně ukradly dopravní letadla patřící západním leasingovým společnostem. Kdo svéprávný by do Ruska po státem posvěcené krádeži cizího majetku ještě investoval? Nejistota, zda nedojde v budoucnu k nějakému další-

mu konfliktu a místní autoritář vám neznárodní fabriku, byla vytvořena. A přestože silné řeči o vyvlastnění továren už zkraje března z ruské rétoriky zmizely, pokud nakonec přejde Putin k činům, mohou západní podnikatelé a manažeři lavírovat, jak chtějí, v Rusku o své peníze přijdou.

Donekonečna pak nemůže nechat ležet ladem továrny ani Putin. Stačí, aby západní firmy přestaly své ruské zaměstnance platit. Pak budou muset ruská duma i prezident jednat. Z čeho by jinak všichni ti propuštění Rusové žili... V kontextu zmíněného pochopitelně vstává další otázka, jak by výroba v mnohých závodech bez servisu západních strojů a při nedostatku komponent vůbec probíhala.

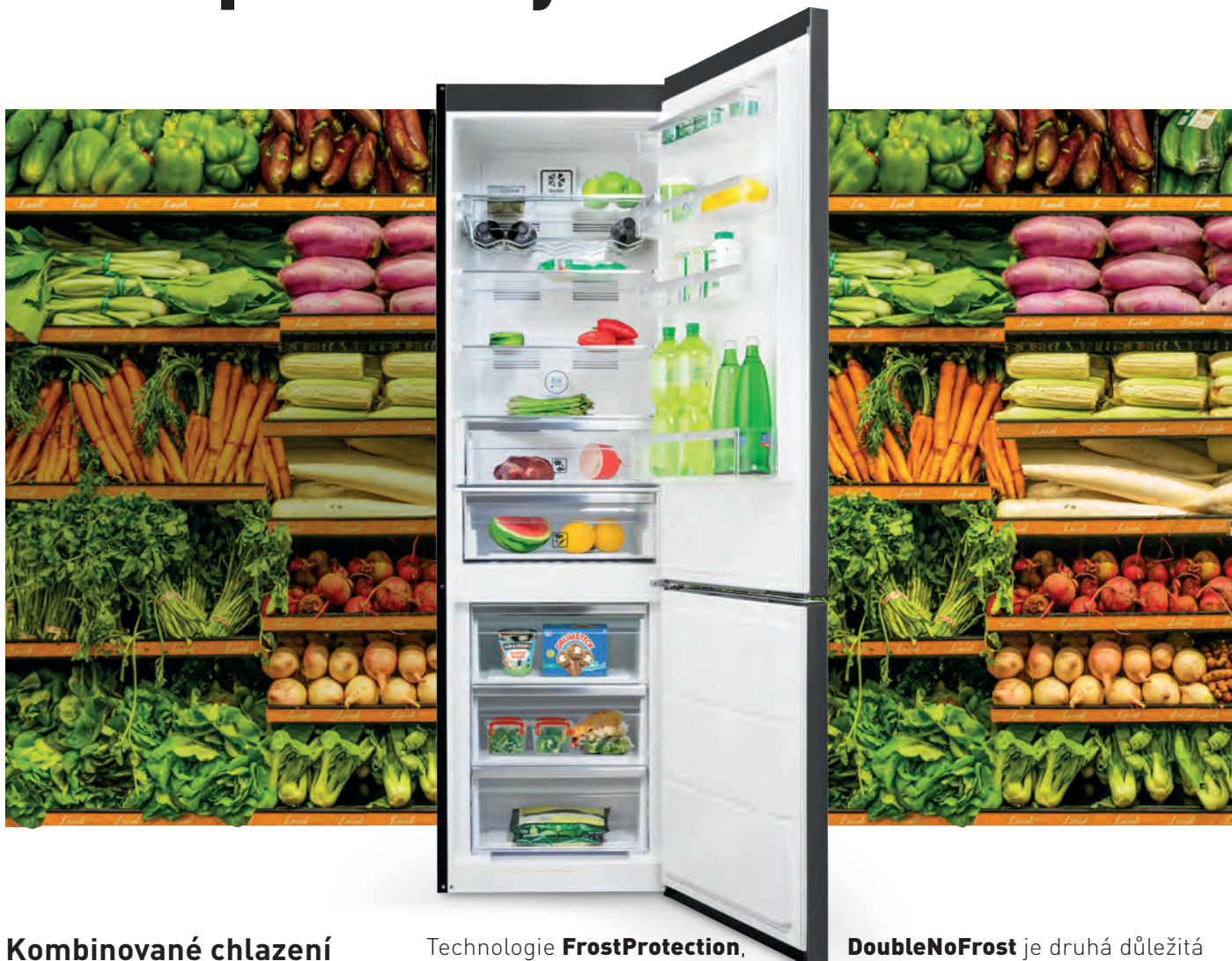
Jisté je pouze jedno. Putinovy ambice realizované v Evropě způsobem, který považovala západní společnost za reliktní minulosti ponechaný někde ve 20. století, poškodily Rusko v očích většiny zemí světa natolik, že „business as usual“ nepřipadá v úvahu bez ohledu na další vývoj. Čím dřív to výrobci domácích spotřebičů pochopí, tím lépe.

Lubor Jarkovský

Výrobci s továrnami v Rusku			
Firma	Výroba	Místo	Stav
Beko	Pračky/chladničky	Kirzač	Zastaveno s výjimkou náhradních dílů
BSH	Chladničky/pračky/sušičky	Petrohrad	Zastaveno
Haier	Pračky	Kirov	Výroba běží
	Chladničky	Naberežnyje Čelny	Výroba běží
LG	Chladničky/pračky/sušičky	Ruza	Výroba běží
Samsung	Pračky	Kaluga	Zastaveno
Whirlpool	Pračky	Lipetsk	Omezená výroba běží
Výrobci s továrnami na Ukrajině			
Electrolux	Pračky	Ivano-Frankivsk	Zastaveno

Většina firem s produkcí v Rusku pouze pozastavila tamní činnost a vyčkává. Nikdo neoznámil definitivní a kompletní odchod ze země. Současně musíme podotknout, že většina firem nezastavila výrobu kvůli válce jako takové, ale kvůli nedostatku komponent. Nejde tedy o žádné protiválečné gesto. Electrolux jako jediný s továrnou na Ukrajině, a to na jihozápadě země, pochopitelně produkci v tomto závo-
dě zastavil. Firma ovšem doufá, že ji bude moci obnovit. Na Ukrajině má přibližně 390 zaměstnanců. Všem vyplatila předem mzdy za leden a únor spolu se speciálním příspěvkem v nouzi.

Kombinované chlazení Philco udrží potraviny déle čerstvé



Kombinované chlazení není pouze sortiment kombinovaných chladniček v různých objemech. Philco kombinované chlazení PCD = kombinace s technologií **FrostProtection, díky které bude mrazák u nových kombinací fungovat do -15 °C okolní teploty.**

Technologie **FrostProtection**, kterou Philco poprvé představilo u truhlicových mrazáků, je dostupná i v kombinovaném chlazení. Díky ní jsme schopni zákazníkům nabídnout kombinaci, jejíž mrazák bude fungovat **až do -15 °C** okolní teploty. Tedy přesně to, co na trhu chybí – přístroj, v jehož mrazáku můžete nechat potraviny i v nevytápěných prostorách bez obav z toho, že se zkaží.

Mrazák prostě funguje vždy, bez ohledu na okolní teplotu.

DoubleNoFrost je druhá důležitá technologie. Jsou to dva oddělené výparníky, dva nezávislé ventilátory, **dva oddělené okruhy v jedné kombinaci**.

Potraviny v lednici nejsou chlazeny studeným a suchým vzduchem vyrobeným v mrazáku, který vysušuje potraviny, zkracuje jejich skladovatelnost a požitelnost. K tomuto dochází u technologie NoFrost, která k chlazení potravin používá studený a suchý vzduch z mrazáku. Ideální klima v chladničce pro správné skladování čerstvých potravin, které nejsou

PHILCO 
Famous for Quality the World Over

PHILCO  is a pending or registered trademark of Electrolux Home Products, Inc. and used under a license from Electrolux Home Products, Inc.

Více o značce na www.philco.cz

130LET

vysušovány, to je technologie **Double NoFrost**, která uživatelům přináší jasný benefit – vyhodí méně čerstvých potravin, protože je správně skladují. Uspóří tak nemalé finanční prostředky.

Všechny kombinace 186 cm a 201 cm vysoké jsou vybaveny výše popsanými technologiemi. Dalším prvkem je aktivní uhlíkový filtr **MaxiFresh**, který absorbuje pachy a zlepšuje tím hygienu a zdravé prostředí v chladničce. Můžete bez obav skladovat i potraviny s výrazným aroma. Ke zvýšení hygieny skladování potravin nemalou měrou přispívá antibakteriální těsnění a madla chladniček. Top model **PCD 3602 ENFDX** v odstínu tmavého nerez je navíc vybaven ionizátorem, který zajišťuje prodloužení trvanlivosti a čerstvosti potravin tím, že ničí většinu bakterií v chladničce a neutralizuje zápach z potravin.

Za samozřejmost u chlazení Philco lze považovat technologii rovnoměrného rozložení studeného vzduchu nevysušujícího

potraviny v ledničce pro stejnoměrné chlazení potravin, stejně jako velkou zásuvku **Vegetables & Fruit** s **HumidityControl** umožňující nastavení úrovně vlhkosti uvnitř zásuvky. Ovoce a zelenina v ní uskladněná zůstává déle čerstvá, nemění svůj tvar, barvu, zachovává si své vitamíny. Zásuvka **Meat & Fish** s teplotou kolem 0 °C slouží ke skladování čerstvého masa a ryb, které spotřebujete během tří dnů, a zároveň slouží ke správnému rozmrazení hluboce zamražených potravin. Ta je také standardem chlazení Philco modelové řady PCD.

Modely PCD a také druhá modelová řada PCS s integrovaným madlem a prostorově úspornou šířkou 54 cm jsou dodávány v několika výškách v provedení bílá, nerez, statické chlazení i NoFrost.



PCD 3602 ENFDX



PCD 3602 ENF



PCD 3132 ENFX



PCD 3242 ENFX



PCD 3241 FNF

Všechny kombinované chladničky mají **FrostProtection** s funkcí mrazáku až do -15 °C okolní teploty a **DoubleNoFrost** se dvěma oddělenými okruhy.

Jak jsem vybíral v Americe spotřebiče a pořád jsem se jen divil



Asi každý v branži domácích spotřebičů ví, že se v USA prodávají výrazně odlišné domácí spotřebiče. Většinou jsou mnohem větší, robustnější. Ne každý ale tuší, že jsou také technologicky zaostalejší. A pokud už si chcete koupit něco opravdu na úrovni, stojí to několikanásobně víc než v Evropě. To mimochodem neplatí jen o spotřebičích. Můžeme to vztáhnout na další vybavení domácnosti od obkladaček přes okna až po sedačku k televizi.



Kdo z vás byl v USA a nevyrazil jen na nákupy do New Yorku či na výlet do divočiny, nepochybně ví, že tamní život nemusí být žádný med. Ať už jde o občas nepochopitelnou komunikaci institucí, kdy vám nechtějí vydat místní řidičák, dokud nemáte účet v bance, zatímco v bance vám bez místního řidičáku nechtějí otevřít účet, nebo o často diskutované předražené a nepřilíš férové zdravotnictví či trh práce, kde nemáte ze zákona vůbec nárok na dovolenou a mohou vás vyhodit ze dne na den. Měl jsem možnost strávit v Americe delší dobu a ještě hlouběji se ponořit do tajů „amerického snu“, který určitě není mrtvý. Jen v posledních desetiletích trochu pokulhává, jak dokládá zmenšování množiny americké střední třídy i její pozvolné chudnutí, což skutečně potvrzují tvrdá data. Předchozí věty nepíšu jako nějakou

lacinou kritiku Ameriky. Ani nejsem žádným proruským trollem a podobně. Jen konstatuji fakta, protože svět není černobílý, problémy nejsou černobílé... nic není černobílé.

Naprostý zmatek při výběru. Energetické štítky, kde jste?

Během svého pobytu jsem se zabýval hlavně tamním trhem s domácími spotřebiči, a i když už jsem z minulosti věděl, že americká portfolia firem jsou úplně jiná, teprve nyní jsem pochopil, že jiné je úplně vše včetně prezentace výrobků nebo specifikačních listů.

Jelikož se v okolí, kde jsem pobýval, rozkřiklo, že mnoho let píšu o domácích spotřebičích, netrvalo dlouho a obdržel jsem požadavky na rady při výběru. Hračka, řekl jsem si. Na domácí půdě určitě. Jakmile jsem ale začal hledat informace

o lednicích, pračkách a sušičkách, byl jsem okamžitě ztracen. A rozhodně ne kvůli imperiálním jednotkám, kde se to hemží palci, stopami či yardy, přičemž nic nelze snadno převádět jako v metrickém systému. Hlavní problém byl na tamních největších e-shopech ve filtraci produktů. Chcete najít lednici typu No Frost? Nebo dokonce model s oddělenými chladicími okruhy? Většinou nezbyvá než rozklikat všechny produkty a manuálně hledat, jestli najdete o dané funkci informaci. Položky typu No Frost, v Americe spíše Frost Free, jsou překvapivě velmi upozaděné. Natož pak typ No Frostu nebo další prvky, jako Multiflow. Ani u gigantu typu Samsung, který v Evropě hodně staví na komunikaci beznamrazové technologie, popřípadě i oddělených chladicích okruhů nazývaných jako Twin Cooling. U jeho lednic mi nezbyvalo než hledat obrázek s otevřenými dvířky lednice a kontrolovat, jestli na zadní stěně není onen Twin Cooling uveden. Absurdní.

Lepší to není ovšem ani se základními specifikacemi, protože v USA u spotřebičů nikoho spotřeba energie moc nezajímá. Nic, co by jen vzdáleně připomínalo energetický štítek, neexistuje, takže elementární porovnání spotřebičů zabere mnohonásobně víc času.

Nejen naše největší e-shopy, jako Alza, Datart nebo Mall, mají velmi dobře promyšlený systém filtrace výrobků, ale i menší čeští hráči nabízejí lepší rozhraní než gigantické americké firmy typu Amazon nebo Best Buy.

Zastaralé technologie

Už před asi osmi lety jsem se při pobytu přes Airbnb v jednom moderním chicagském bytě divil, proč má majitel úplně obyčejnou mechanickou pračku a odvětrávací sušičku, které byly v té době nově instalované. Vždyť u nás už dávno frčela tepelná čerpadla, objevovalo se automatické dávkování pracích prostředků, nechyběly chytré senzory a další inovace. Za těch osm let nedošlo v USA žel bohu k velkému posunu. Prim nadále hrají obyčejné vrchem plněné pračky a odvětrávací sušičky. Ty kondenzační jsou okrajovou záležitostí a modely s tepelným čerpadlem úplnou raritou.

Chápu, že USA nebojují s energiemi jako Evropa, takže místní populace celkem bez problému v létě zapíná zastaralé klimatizace, aniž by ji to ekonomicky likvidovalo. U nás ovšem lidé při výběru kladou důraz na spotřebu nejen kvůli své peněženke, ale i kvůli ekologii. Toto téma v oblasti domácích spotřebičů v USA prakticky neexistuje, tudíž není po úsporných zařízeních ze strany zákazníků poptávka. Firmy tak mohou chrlit kvanta produktů bez pokročilých technologií, což je přirozeně levnější. Připočítejme, že v Americe neprobíhá žádný cenový boj, jak je tomu u nás. Spotřebiče mají stabilní ceny a marže jsou vysoce dvouciferné v procentuálním vyjádření. Ostatně v Americe nemají cenové srovnávače takovou pozici jako u nás. I když nějaké najdete, v žádném případě nejde o stejně komplexní web, které známe z českého internetu. Američané svou „Heuréku“ masově nepoužívají, protože míří automaticky rovnou na Amazon, případně Best Buy, Home Depot či Lowe's.

Obchodník, u kterých spotřebiče koupíte, je na tamním silně konsolidovaném trhu celkově mnohem méně. Zoufale tak surfujete webem a hledáte alespoň jednu stránku, která by vám umožnila produkty

kloudně srovnat. Nejbliž tomu je Lowe's. Přesto mi výběr vhodných modelů trval mnohonásobně déle, protože spoustu specifikací nelze do filtru zadat.

Evropské spotřebiče za neskutečné sumy

Moji američtí známí, většinou čeští emigranti, přiznávají, že koupit v USA kvalitní kuchyň, okna nebo dlaždičky vyžaduje obrovské úsilí. Zpravidla člověk rezignuje, protože většina opravdu kvalitních věcí je z Evropy stojí majlant. „Všechno tady je takové laciné, prostě cheap,“ komentují situaci Češi žijící přes deset let v USA. Dokonce se jeden večer dozvídám příběhy z prostředí letušek, které mohou vzít do letadla až těžko uvěřitelných sedm kufrů, jak dovážejí na svých letech z Evropy do Ameriky dlaždičky, falešný rákos k bazénu nebo různé interiérové vybavení. Ne že by se v USA nedaly tyto věci koupit, v Evropě ale stojí až několikanásobně méně.

Pokud se vrátím do světa spotřebičů, tak vcelku standardní beznárazová lednice Bosch v evropském provedení, tedy s šířkou 60 cm (nebo tedy 23,63 palce), má na cenovce ukrutných 3 100 dolarů. To je zhruba 70 000 Kč, přičemž je to cena bez místní prodejní daně, která činí cca 8%. U nás se i po nedávném zdražování prodává srovnatelný produkt za necelých 23 000 Kč s daní.

Není divu, že spousta neamerických firem začala na tamním trhu působit a přibývají další. Místo cenové války a boje o každou korunu mohou v USA prodávat své zboží s obrovskými maržemi.

Dům bez možnosti volby některých spotřebičů

Při pobytu v USA mě pak ještě zaujala jedna věc v podobě zákonné povinnosti prodat nový dům nebo byt s instalovanou kuchyní a některými spotřebiči. Konkrétně musí být v domě kuchyňská linka včetně sporáku, odsavače a myčky. Neplatí to plošně ve všech státech. Tato konkrétní situace se týkala nemovitosti na Floridě, kterou tam jeden z mých amerických přátel kupoval. Proč o tom ale píšu. Tato povinnost samozřejmě znamená jediné – pokud nekupujete sídlo za miliony dolarů, nýbrž relativně běžné bydlení, developer vám dá do kuchyně úplně obyčejné (levné) skříňky i spotřebiče. Chcete je vyměnit? Dá vám na výběr pár možností. Vlastní volba není možná. Respektive je, ale musíte vše po nastěhování prodat a následně koupit své vybavení. Překvapivě se zákon netýká lednice ani pračky nebo sušičky.



Vznikají pak takové paradoxy, že naproti nejnovější a technologicky vyspělé lednici od Samsungu, kterou si sami pečlivě vyberete, stojí ten neobyčejnější sporák od Maytagu...

A vy si během snahy místním pomoci s výběrem a nákupem domácích spotřebičů pořád připadáte jako Alenka v říši divů. Když to vypadá, že vás nemůže nic dalšího překvapit, zjistíte, že kousek od domu stojí prodejna s obouchanými spotřebiči. Žádná druhá jakost s poškozenou krabicí, pěkně promáčklé ledničky a pračky s patřičně poníženými cenami. Kdo by chtěl mít doma nablýskaný Family Hub od Samsungu v nádherném kartáčovaném nerez s několika promáčklinami na čelní straně, ptal jsem se sám sebe. Evidentně se zákazníci najdou, protože během mé návštěvy obchodu se na místě pár lidí vyměnilo.



Lubor Jarkovský



Inovace nese jméno Liebherr

4 nové řady volně stojících chladniček míří na trh

Nejnovější generace chladicích a mrazicích techniky německé značky Liebherr se pyšní nejmodernějšími funkcemi s důrazem na maximální prodloužení čerstvosti potravin a nekompromisní kvalitou dílenského zpracování. Některé osvědčené technologie byly nadále vylepšeny, jiné nyní přibýly. Přímočarý design i vysoká energetická účinnost jsou samozřejmostí. Na výběr jsou hned 4 produktové řady. Které z nich dají vaši zákazníci přednost?

Německý specialista na chlazení a mražení nabízí dlouhodobě jedny z nejpokročilejších spotřebičů na trhu. Pojmy jako „BioFresh“ či „DuoCooling“ se již dávno vžily nejen u prodejců, ale i u mnohých zákazníků. Nová generace volně stojících produktů posouvá celému trhu laťku opět o něco výš. Jak? To vám prozradíme v následujícím textu.

4 řady

Do prodeje se dostávají nové modely NoFrost ve 4 řadách, jejichž hlavní rozdíly jsme zpracovali v tabulce na konci článku. Základ nabídky tvoří řada Pure, z níž vychází i řady Plus s některými nadstandardními prvky. V řadě Prime pak najdete

množství moderních technologií a prémiových řešení vnitřního prostoru. Vlajkovou lodí portfolia je potom řada Peak, kterou lze popsat jedním slovem – nekompromisní. Kombinuje v sobě totiž to nejlepší, co může v současnosti firma Liebherr nabídnout.

Na čerstvosti záleží – přestaňte plýtvat

Nejen systém DuoCooling udržující optimální vlhkost v celém chladicím prostoru, ale i speciální zásuvky BioFresh a precizní nastavení teploty zajišťují až několikanásobné prodloužení čerstvosti skladovaného jídla bez jeho vysušování. Nová generace chladniček dokonce disponuje vylepšený-



mi zónami BioFresh Professional. Varianta na ovoce a zeleninu nově nabízí funkci Hydro Breeze vytvářející jemnou studenou mlhu, která se snáší na uskladně

né potraviny, stará se o jejich maximální čerstvost a zachování svěžího vzhledu.

Naproti tomu BioFresh Professional Fish & Seafood byla speciálně navržena pro ryby a mořské plody, jimž vytváří dokonalé mikroklima s nízkou vlhkostí a konstantní teplotou -2°C . To ovšem není vše. V zásuvce můžete nastavit v případě potřeby teplotu



0°C nebo ji dokonce rozdělit na 2 oddělené části – v jedné lze udržovat -2°C a ve druhé 0°C . Její využití je rázem mnohem variabilnější.

Zásuvky BioFresh se od většiny konkurenčních řešení na trhu odlišují perfektním utěsněním a elektronicky řízenou a přesně udržovanou teplotou. Navíc jsou vybaveny teleskopickými výsuvy, či dokonce výsuvy SoftTelescopic s tlumeným dojezdem. Zásuvku tak můžete zcela vysunout pro dokonalý přehled o jejím obsahu a nemusíte se bát, že z chladicího prostoru vypadne.

Nejen energetická třída A

Všechny nové chladničky, mrazničky i „kombinace“ používají nejmodernější kompresory, izolaci a další technologie, díky kterým patří mezi nejúspěšnější na trhu. Vybrané modely dokonce dosahují na nejvyšší energetickou třídu A. S další úsporou pak mohou pomoci chytré funkce, například volba EnergySaver, která zvyšuje standardní teplotu na 7°C , což může pro některé účely stačit, či prázdninový režim, v němž jsou chlazeny pouze bezpodmínečně nutné potraviny. A zapomenout nesmíme ani na praktický CleaningMode, který vypne chlazení, ale současně nechá rozsvícené osvětlení vnitřního prostoru. Vnitřní prostor spotřebiče tak vyčistíte bez plýtvání energií a na jednotlivé police perfektně uvidíte.

Prémiová vnitřní výbava

Provedení a vybavení nových lednic se pochopitelně liší podle toho, do jaké produktové řady spadají. U vybraných modelů nechybí nerezové prvky v interiéru, nový typ osvětlení LightTower na obou bočních stranách vnitřního prostoru nebo šikvná menší zásuvka VarioSafe, kde lze přehledně skladovat menší předměty, a to přesně v takové výšce, která vám vyhovuje. A kdybyste náhodou potřebovali uskladnit vysoký dort či jiné



potraviny s nestandardními rozměry a tvarem, je tu VarioSpace pro snadné vytvoření extra prostoru v mrazničce. Když už zmiňujeme mrazicí část, Liebherr vyřešil i věčný problém s horším otevíráním jejích dveří. Nový systém EasyOpen umožňuje otevření bez nadměrné síly.

Variabilní mrazák, který lze změnit na chladničku

Nepotřebujete zrovna mrazicí oddíl? Nebo využíváte samostatnou mrazničku? U nových kombinovaných chladniček Liebherr lze pomocí funkce VarioTemp snadno přepnout mrazicí část do režimu chlazení s nastavením teploty od -2°C do $+14^{\circ}\text{C}$.



U modelů s funkcí VarioTemp změníte mrazničku na chladicí zónu.



Integrace volně stojícího modelu do kuchyňského nábytku? Žádný problém

Volně stojící modely už není potřeba instalovat s odstupem od zdi nebo od nábytku. Systém InteriorFit umožňuje integraci spotřebiče do kuchyňské linky či instalaci v rohu místnosti. Dokonce lze zařízení zasunout zadní částí plně ke zdi, protože Liebherr již mnoho let používá technologii BluPerformance s veškerou chladicí technologií integrovanou do podstavce spotřebiče. Zadní strana tedy neobsahuje kondenzátor.

Vnější provedení v 5 verzích

Nové modely jsou dodávány v tradičním nerez (StainlessSteel), dnes tolik populárním černém nerez (BlackSteel) nebo s nerezovým vzhledem (SteelFinish). V nižších cenových kategoriích jsou na výběr i klasická bílá nebo velmi zajímavé bílé sklo (GlassWhite).

Osobitější volbou jsou pak speciální varianty My Style-Mason se dvěma unikátními vzhledy. Jednak je to Portland Concrete imitující beton, jenž v posledních letech pronikl do moderních interiérů vyznačujících se industriálním šarmem. Odlišnou designovou cestu představuje zase mramor Nero Marquina s jemnou černou zrnitostí a načervenalými žilkami. A právě tento vzhled najdete u provedení lednic Bilbao Black.

Zajímá vás, jakou výbavou, technologiemi a funkcemi oplývají jednotlivé řady? Přehlednou tabulku najdete na následující straně.



Chladnička v unikátním provedení Bilbao Black.

Nové volně stojící kombinované chladničky Liebherr

	○ Řada Pure	◇ Řada Plus	◻ Řada Prime	△ Řada Peak
Technologie čerstvosti	EasyFresh na integrovaném vedení zásuvek	EasyFresh na integrovaném vedení zásuvek	EasyFresh na teleskopických výsuvkách	EasyFresh na teleskopických výsuvkách
		BioFresh na teleskopických výsuvkách	BioFresh se SoftTelescopic	BioFresh Professional se SoftTelescopic
				HydroBreeze
				Příhrádka Fish & Seafood
	DuoCooling	DuoCooling	DuoCooling	DuoCooling
	Filtr FreshAir	Filtr FreshAir	Filtr FreshAir	Filtr FreshAir
			VarioTemp	VarioTemp
	NoFrost	NoFrost	NoFrost	NoFrost na teleskopických výsuvkách
Pohodlí a flexibilita		Dělitelná skleněná deska	Dělitelná skleněná deska	Dělitelná skleněná deska
			Tlumené zavírání SoftSystem	Tlumené zavírání SoftSystem
		VarioSafe	VarioSafe	VarioSafe
			VarioBox	VarioBox
			Dóza na máslo	Dóza na máslo
	Box na vajíčka	Box na vajíčka	Variabilní box na vajíčka	Variabilní box na vajíčka
	Polička na láhve	Polička na láhve	Polička na láhve	Polička na láhve
		Miska na kostky ledu	Miska na kostky ledu s víkem	Miska na kostky ledu s víkem
				FlexSystem
Design	Osvětlení chladicí části ve víku	Osvětlení chladicí části ve víku	LightTower	LightTower
			Osvětlení příhrádky BioFresh	Osvětlení příhrádky BioFresh
			Osvětlení mrazicí části	Osvětlení mrazicí části
				Osvětlení IceMaker
				Osvětlení ventilátoru
			Zadní stěna SmartSteel	Zadní stěna SmartSteel
				Vnitřní dveře SmartSteel
	Průhledné sklo	Průhledné sklo	Satinované sklo	Satinované sklo
	Box vzhledu nerezové oceli	Box vzhledu nerezové oceli	Box sklo a nerezová ocel	Box sklo a nerezová ocel
	Dotykový displej	Dotykový displej	Displej Touch & Swipe	Displej Touch & Swipe
	Displej za dveřmi	Displej za dveřmi nebo Displej ve dveřích	Displej za dveřmi nebo Displej ve dveřích	Displej za dveřmi nebo Displej ve dveřích
	Zapuštěné úchopy	Zapuštěné úchopy	Tyčové rukojeti s otevíracím mechanismem	Zapuštěné úchopy
Možnosti připojení (zařízení SmartDevice)	Jako dovybavení	Jako dovybavení nebo integrovaný (modely „i“)	Jako dovybavení nebo integrovaný (modely „i“)	Jako dovybavení nebo integrovaný (modely „i“)
Voda a led		IceMaker nebo EasyTwist-Ice	IceMaker nebo EasyTwist-Ice	IceMaker
				InfinitySpring

Technologie pro prodloužení čerstvosti pronikají i do levnějších lednic

Nejen nulové zóny, ale už i zásuvky v regulovanou vlhkostí, nebo dokonce systém oddělených okruhů najdeme u lednic, které patří do cenově dostupnějších segmentů. Navíc tyto modely nalezneme jak u tradičních výrobců, tak u obchodních značek. Pokračující kultivace chladicího trhu je tedy zcela očividná.

Do letošního přehledu volně stojících „kombinací“ s mrazákem dole se nám sešlo tolik produktů, že jsme se rozhodli zkrátit úvodní článek, abychom je všechny mohli zařadit. Při prohlížení následujících stran si všimněte výrazně většího počtu zástupců s invertorovými kompresory a pestřejší

výbavou. Statické lednice se začínají tísnit v nejnižší cenové sféře a jsou navzdory inflaci nadále v prodeji za zcela nesmyslné ceny. Ty nejobyčejnější modely s mrazákem dole atakují hranici 5 000 Kč. Výš už pro ně není moc místa, protože „no frosty“ začínají lehce nad 8 000 korunami.

Amica VC 1802 AFX

- 219 kWh/rok
- 1801 / 701

- No Frost
- Standardní kompresor

Značka Amica v posledních letech výrazně rozšířila svou nabídku chladicí a mrazicí techniky. Jednak vsadila na populární modely v retro designu a jednak na technologicky vyspělejší kousky, jako je například tento se systémem No Frost. Chladicí část obsahuje nízkoteplotní zásuvku FreshZone, v níž se teplota pohybuje mezi 0 °C až 3 °C. Dále pak zásuvku VitControl Plus, ve které lze regulovat úroveň vlhkosti. Vnitřní prostor osvětlují LED žárovky. Mrazicí prostor si rozdělují 3 šuplíky, z toho jeden je extra velký. Chladnička vydává za chodu hluk na úrovni 41 dB(A). Zamrazit dokáže 3,2 kg potravin za 24 h a v případě výpadku proudu udrží potraviny v bezpečí po dobu 19 h. Klimatická třída je SN-ST. Rozměry: 180 × 54,5 × 59 cm (v × š × h)



Dostupnost: v prodeji



GfK: Dobře se prodávají

i dražší chladničky v energetické třídě C

Díky růstu poptávky po všech velkých domácích spotřebičích dosáhly i chladničky v roce 2021 historicky nejvyšších prodejů. Vývoj prodejů kombinovaných chladniček s mrazákem dole není tak dynamický jako u amerických lednic, k růstu tržeb však přispívá i cena vyšší o 5 % než loni. Ta souvisí s rostoucí cenou vstupů pro výrobce, ale také s novými energetickými štítky, kvůli nimž se výrazně obměnilo portfolio všech značek.

Zákazníci si stále zvykají na odlišné značení energetické náročnosti, nejobyčejší pro kombinované chladničky je třída E se zhruba 45% podílem. Druhou preferovanou je třída C, která během roku výrazně narostla. Průměrná cena tohoto segmentu dosahuje 16 700 Kč. Jedná se zároveň o nejspornější široce dostupnou třídu, protože počet modelů s označením A a B zůstává velmi omezený.

U chladniček bez systému No Frost platí odlišná situace, více než 40 % z nich se stále řadí do třídy F. Pro spotřebitele je zde lákavá především cenovka pod 7 000 Kč.

Zdroj:
Ondřej Černý, GfK
ondrej.cerny@gfk.com



Dostupnost:
novinka již v prodeji

Beko B5RCNE365LXB

- 224 kWh/rok
- 210l / 106l

- Oddělené chladicí okruhy s No Frost
- Invertorový kompresor



Žhavou novinkou v portfoliu značky Beko jsou chladničky z nové řady Beyond, která se týká i dalších produktových kategorií od praček po vestavbu. Společným prvkem je shodná logika ovládání s kruhovým prvkem na ovládacím panelu. Beko v lednicích sází na osvědčené technologie, jako je NeoFrost (beznámrazový systém s oddělenými chlad. okruhy), zásuvka HarvestFresh se střídáním barev světla pro prodloužení čerstvosti ovoce a zeleniny nebo zásuvka EverFresh+ s teplotou blízkou 0 °C. Nechybí ani filtr FreshGuard s UV světlem. Novinkou je vylepšený rozvod vzduchu AeroFlow vycházejícího po obvodu zadní desky v lednici. Nahrazuje otvory k jednotlivým policím. Beko uvádí, že je u novinky distribuce chladného vzduchu ještě rovnoměrnější. Zmínit musíme také možnost přepnout mrazničku do chladicího režimu. Lednice má velmi nízkou hlučnost 35 dB(A) a její mrazicí kapacita je 6 kg / 24 h. Akumulační doba dosahuje 11 h. Klimatická třída je SN-T. Rozměry: 186,5 × 59,5 × 66 cm (v × š × h)

Bosch Serie | 6 KGN39LBCF

- 162 kWh/rok
- 260l / 103l

- No Frost
- Invertorový kompresor



Teprve před pár týdny dorazila na trh tato chladicí a mrazicí kombinace v elegantním černém provedení. Hned na úvod je potřeba zmínit, že Bosch dlouhodobě používá poměrně nešťastně formulovanou informaci o 2 samostatných chladicích okruzích. Nejde však o konstrukci s oddělenými okruhy, nýbrž jen s klasickou průchodkou z mrazáku a možností separátního ovládání obou oddílů. Chladicí část tedy není zcela oddělena od mrazicí, jak nám potvrdil školitel firmy Jan Herian. V chladicí části spotřebiče najdete zásuvku VitaFresh s teplotou blízkou 0 °C určenou hlavně pro čerstvé maso a ryby. Pod ní se nachází VitaFresh XXL 0 °C pro ovoce a zeleninu – zde lze regulovat úroveň vlhkosti. Rozvod vzduchu je řešen systémem MultiFlow. Konstrukce Perfect Fit zase umožňuje instalovat lednici u boční zdi nebo do nábytku. Akumulační doba je 15 h, mrazicí kapacita 10 kg / 24 h. Hlučnost dosahuje nízké hodnoty 35 dB(A). Klimatická třída SN-T. Rozměry: 204 × 60 × 66 cm (v × š × h)



Dostupnost:
novinka již v prodeji



Dostupnost:
novinka již v prodeji

Candy Fresco CCE4T618EB

- 256 kWh/rok
- 222l / 119l

- No Frost
- Standardní kompresor



Z nižšího středního cenového segmentu zařazujeme do přehledu model Candy, který už produkuje nově postavená továrna Haier v Rumunsku. Lednice v černé barvě i přes svou cenovou dostupnost nepostrádá konektivitu (aplikace hOn), v níž mimo jiné najdou uživatelé doporučení vhodného umístění jídla a mohou si vést i evidenci toho, co v lednici mají. Novinka používá systém Total No Frost Circle+ s ještě rovnoměrnějším rozvodem vzduchu, stabilnější teplotou a vlhkostí – nemá ale 2 samostatné okruhy s optimalizovanou vlhkostí. Slibuje prodloužení čerstvosti až o 40%. Uvnitř chladicího prostoru se také nachází zásuvka Cool Box s mechanickou regulací vlhkosti. Displej a ovládání jsou skryty za dvířky chladicí části. Hlučnost za chodu dosahuje maximálně 39 dB(A). Akumulační doba je 10 h a mrazicí kapacita 5,4 kg / 24 h. Klimatická třída je N-ST. Rozměry: 185 × 59,5 × 65,8 cm (v × š × h)

Concept LK6460ds

- 256 kWh/rok
- 216l / 122l

- No Frost
- Standardní kompresor



Česká značka Concept dodává na trh vícero modelů chladniček s mrazákem dole včetně těch s šířkou 70 cm. Do tohoto přehledu, kam zařazujeme výhradně 60 cm lednice, jsme vybrali zástupce z řady Titania v tmavém nerez. Nastavení lednice je řešeno prostřednictvím ovládacího panelu a displeje na vnější straně dvířek. Ve vnitřním prostoru zaujme metalická zadní stěna pro rychlejší obnovu teploty, aktivní rozvod chladného vzduchu či Fresh zóna s teplotou blízkou nule. Z volitelných funkcí jmenujme režim Dovolená, Super chlazení a Super mražení. A i tato lednice má kluzné panty dveří, tudíž ji můžete instalovat do nábytku nebo k boční zdi. Pokud dvířka nedovřete, upozorní vás na to akustický signál. Akumulační doba je v jejím případě 12 h a mrazicí kapacita má hodnotu 8,5 kg / 24 h. Úroveň hluku je maximálně 40 dB(A) a klimatická třída SN-N-ST-T. Rozměry: 185,8 × 59,5 × 66 cm (v × š × h)



Dostupnost: v prodeji



5 let
záruka

11 let
záruka
na invertorový
kompresor

H-FRIDGE 700

Rovnoměrná distribuce vzduchu,
zdravější uchování potravin

Hoover představuje nové chladničky **H-FRIDGE 700**, jedinečné řešení chlazení, které zajišťuje rovnoměrnou distribuci vzduchu díky technologii **Total No Frost Air Care**, která **udrží vaše potraviny déle čerstvé a zdravé**. Vysoce spolehlivý **invertorový kompresor** zaručuje vynikající chladicí výkon a sníženou hlučnost. **H-FRIDGE 700** je navíc plně ovladatelná pomocí chytrého telefonu prostřednictvím **aplikace hOn**. Řada obsahuje volně stojící i vestavné modely.



XXL PROSTOR, LEPŠÍ SKLADOVÁNÍ

Uspořádejte si rozvržení vaší chladničky až 100 různými kombinacemi. **Vyjímatelné přihrádky ve dveřích, police a speciální zásuvky** umožňují maximální flexibilitu vnitřního prostoru, s větším objemem při standardní velikosti.



ŠPIČKOVÁ HYGIENA

Speciální protiplísňová úprava těsnění dveří **Hygiene Gasket** snižuje množení plísní a bakterií jak v lednici, tak v mrazničce. **Total No Frost Air Care** technologie zaručuje jemné proudění vzduchu do celé chladničky z bočních otvorů.



MOBILNÍ APLIKACE hOn

Spravujte chladničku z chytrého telefonu pomocí **aplikace hOn**. Objevte novou sadu funkcí jako je **Inventory Manager**, díky které budete mít data spotřeby na dosah, nebo **Food Locator** - pomocník pro správné uložení potravin.



Dostupnost: v prodeji

DOMO D0987BFK

- 249 kWh/rok
- 219l / 104l

- No Frost
- Standardní kompresor



Belgicko-česká značka vstoupila poměrně nedávno na trh velkých domácích spotřebičů. V lednicích nabízí od loňska například tento beznárazový model s elektronicky řízeným chodem. Ovládání s displejem se nachází na vnější straně dveří chladničky. Najdete zde i možnost aktivovat prázdninový režim, eco mód se sníženou spotřebou energie a rychlé mražení. Součástí vnitřní výbavy je klasická zásuvka na ovoce a zeleninu a druhá zásuvka nazvaná Fresh Converter s mechanickým ovládním teploty. Posuvným ovladačem nastavíte, zda chcete teplotu blízkou 0 °C, nebo naopak vyšší. Mrazicí kapacita spotřebiče je 6,4 kg / 24 h a hlučnost 40 dB(A). Klimatická třída: SN-N-ST. Rozměry: 185 × 60 × 68,5 cm (v × š × h)

ECG ERB 21880 NXE

- 249 kWh/rok
- 224l / 85l

- No Frost
- Invertorový kompresor



V nabídce značky ECG nedávno přibyla tato kombinovaná chladnička vybavená invertorovým kompresorem a pohodlným ovládním s displejem ve dvířkách. V chladicím prostoru najdete kromě klasických polic a přihrádek i zásuvku na zeleninu s teplotou blízkou 0 °C a s možností regulace vlhkosti. Nechybí aktivní rozvod chladného vzduchu Multi Air Flow 360° či úsporné LED osvětlení umístěné ve stropě lednice. Za chodu vydává spotřebič hluk maximálně 42 dB(A). V případě výpadku proudu udrží potraviny v bezpečí po dobu až 15 h. Mrazicí kapacita činí 3,9 kg / 24 h. Pokud jde o klimatickou třídu, patří tento model do třídy N-ST. Rozměry: 188 × 59,5 × 63 cm (v × š × h)



**Dostupnost:
novinka již v prodeji**



Dostupnost: v prodeji

Electrolux LNC7ME32W2

- 250 kWh/rok
- 230l / 101l

- Oddělené chladicí okruhy s No Frost
- Invertorový kompresor



Švédský výrobce uvedl nové modely chladniček na trh před dvěma lety na jaře. Z nadále prodávaného portfolia zařazujeme technologicky vyspělejší model v tradiční bílé barvě. 186cm lednice používá aktivní rozvod chladného vzduchu pomocí systému Multiflow a díky dvěma odděleným chladicím okruhům udržuje čerstvé potraviny nejen při optimální teplotě, ale i vlhkosti. Interiér se pyšní prémiovými kovovými prvky nebo stropním LED osvětlením. Zásuvka Extra Chill s nižší teplotou, než je ve zbytku chladicího prostoru, udržuje potraviny déle čerstvé. Nechybí ani druhá zásuvka na zeleninu. Mrazicí kapacita je 8 kg / 24 h a akumulační doba 10 h. Klimatická třída SN-N-ST-T. Hlučnost za chodu nepřekračuje 42 dB(A).

Rozměry: 186 × 59,5 × 65 cm (v × š × h)

ETA 3362 90010C

- 159 kWh/rok
- 219l / 104l

- No Frost
- Invertorový kompresor



Česká ETA postupně rozšiřuje svou nabídku volně stojících spotřebičů a začíná už dokonce nahlížet do sféry vestavěb, například v segmentu myček a lednic. Do tohoto přehledu pochopitelně zařazujeme volně stojící chladicí a mrazicí „kombinaci“, která přichází s nadstandardní technologickou výbavou. V první řadě je osazena invertorovým kompresorem, dále pak beznárazovým systémem No Frost, elektronickým ovládním s displejem či zásuvkou s teplotou nižší, než je ve zbytku prostoru. ETA přidává i držák na lahve. Z funkcí jmenujme režim dovolená, eco nebo supermrazení. Mrazicí kapacita činí 6,4 kg / 24 h, akumulační doba 11 h a hlučnost 39 dB(A). Klimatická třída: SN. Rozměry: 184 × 60 × 69 cm (v × š × h)



Dostupnost: v prodeji



Dostupnost: v prodeji

Gorenje ONRK619DR

- 192 kWh/rok
- 2041 / 961

- Oddělené chladicí okruhy s No Frost
- Invertorový kompresor

Gorenje bylo první značkou na trhu, která výrazněji uspěla s retro chladničkami a do značné míry odemkla potenciál jejich trhu i pro ostatní. Současně má Gorenje jednu z technologicky nejvyspělejších retro lednic v nabídce, protože většina konkurence se drží u těchto designových kousků statického chlazení, maximálně běžného No Frostu. Gorenje vsází na pokročilý systém oddělených chladicích okruhů, invertor, MultiFlow 360° s ionizátorem nebo speciální zásuvku Convert FreshZone, u které lze přepínat mezi režimem pro zeleninu a pro čerstvé maso. Kromě vyobrazené barvy bordó je v prodeji i varianta v černé nebo barvě slonové kosti. Za 24 h lze v lednici zamrazit až 10 kg potravin. V případě výpadku proudu je skladovací doba potravin 10 h. Všimněte si také nízké hlučnosti 37 dB(A). Klimatická třída je SN-N-ST-T. Rozměry: 194 × 60 × 66,1 cm (v × š × h)



Haier A3FE837CGJ

- 204 kWh/rok
- 2571 / 1141

- No Frost
- Invertorový kompresor

Model z vyšší střední třídy má prémiový vzhled díky kartáčovanému nerezovému povrchu s elegantním podlouhlým ovládacím panelem vsazeným do dvířek. Z technologií stojí za pozornost Total No Frost s Multiflow, tedy aktivní cirkulací vzduchu. V chladicí části najdete ale i 2 speciální zásuvky – jedna s názvem Moist Zone je určena na zeleninu, přičemž používá speciální filtr HCS, díky kterému je v ní udržována 90% vlhkost. Druhá se nazývá My Zone a umožňuje 3 režimy použití (rychlé chlazení, rozmrazování, 0 °C). LED osvětlení se nachází ve stropě. Lednice má velmi nízkou hlučnost nepřekračující hranici 35 dB(A). Akumulační doba je 14 h a mrazicí kapacita vysokých 10 kg / 24 h. Klimatická třída je SN-T. Rozměry: 200 × 59,5 × 67,7 cm (v × š × h)



Dostupnost: v prodeji



**Dostupnost:
novinka již v prodeji**

LG GBB71PZVCN

- 171 kWh/rok
- 2341 / 1071

- No Frost
- Invertorový kompresor

Korejská firma LG patří mezi jedny z mála na trhu, které už nabízejí kombinované chladničky v energetické třídě A. My jsme ale do přehledu zařadili odlišný model, který je opravdu žhavou novinkou. Za svou spotřebu 171 kWh za rok a en. třídu C se ovšem určitě stydět nemusí. I u tohoto modelu najdete unikátní technologii DoorCooling+, v jejímž případě se netýká aktivní rozvod vzduchu Multiflow pouze zadní stěny. Chladný vzduch vychází také ze stropu v přední části u dvířek. Cirkulace je tak ještě lepší a obnova teploty rychlejší. LG přidává také další prémiové prvky včetně speciálních zásuvek. FRESHBalancer je určen na ovoce a zeleninu a lze u něj podle potřeby regulovat vlhkost (vyšší pro zeleninu, nižší pro ovoce), zatímco FRESHConverter slouží hlavně na maso, ale i zeleninu. U něj se dá upravovat teplota – nikoliv elektronicky, ale pouze posuvným voličem na šuplíku. Za 24 h zamrazí lednice až 10 kg potravin. Její akumulační doba je 9 h a klimatická třída SN-T. Hlučnost nepřesahuje 35 dB(A). Rozměry: 186 × 59,5 × 68,2 cm (v × š × h)



Liebherr CBNStd 579i Peak

- 226 kWh/rok
- 2591 / 1041

- Oddělené chladicí okruhy s No Frost
- Invertorový kompresor

Už koncem měsíce dorazí na trh tato kombinovaná chladnička z prémiové řady Peak. Jedná se již o model spadající do zcela nové generace volně stojících lednic Liebherr, jejichž komplexní prezentaci najdete na straně 50. Chladnička nabízí vylepšenou zásuvku BioFresh Professional s funkcí HydroBreeze, kdy se na ovoce a zeleninu snáší jemná mlha přispívající k ještě delší čerstvosti a svěžesti potravin. Zejména u jemnolisté zeleniny. Druhá zásuvka udržuje naopak nižší relativní vlhkost a slouží k uchování čerstvého masa a ryb. Jak už je u Liebherru zvykem, je celá zóna BioFresh oddělena od zbytku chladicího prostoru a teplota je v ní řízena elektronicky. Další důležitou funkcí je VarioTemp umožňující přepnout mrazničku do režimu chlazení. Zmiňovat kovovou zadní stěnu nebo kovové prvky v interiéru je asi zbytečné. Novinkou je rovnoměrnější osvětlení LightTower v bočních stěnách. V mrazáku zase najdete automatický výrobek ledu s připojením na vodu. Zaujme i hlučnost pouhých 34 dB(A), akumulační doba 20 h a mrazicí kapacita 10 kg / 24 h. Rozměry: 201,5 × 59,7 × 67,5 cm (v × š × h)



**Dostupnost:
duben/květen 2022**





Dostupnost: v prodeji

Philco PCD 3602 ENFDX

- 250 kWh/rok
- 266l / 101l

- Oddělené chladicí okruhy s No Frost
- Standardní kompresor

Značka Philco patří už delší dobu do postupně se rozšiřujícího klubu značek s nejpokročilejší chladicí technologií využívající oddělených chladicích okruhů. U svých výrobků ji nazývá jako Double No Frost. Ve výbavě tohoto modelu najdete zásuvky FreshStore a Meat&Fish pro uchovávání ovoce a zeleniny, respektive čerstvého masa při správné teplotě a vlhkosti. Důležitý je i přítomný ionizátor neutralizující pachy a mikroorganismy. A díky systému FrostProtection funguje tento model až do -15°C okolní teploty. Nastavení je elektronické a slouží k němu dotykový displej ve dvířkách. Hlučnost lednice za chodu dosahuje 41 dB(A), mrazicí kapacita 8 kg / 24 h a akumulace doba 18 h. Rozměry: 201 × 60 × 66 cm (v × š × h)



Samsung Bespoke RB38A7B6AS9/EF

- 108 kWh/rok
- 273l / 114l

- Oddělené chladicí okruhy s No Frost
- Invertorový kompresor

Tato chladnička se pyšní rekordně nízkou spotřebou v energetické třídě A. V době uzávěrky na konci března byly ve stejné kategorii takové lednice na trhu pouze dvě. Druhou má v nabídce LG. Model Samsungu staví na konstrukci s oddělenými chladicími okruhy. Samsung technologii nazývá jako Twin Cooling Plus. Z výbavy musíme zmínit Metal Cooling (kovová zadní stěna), aktivní rozvod vzduchu Multiflow či systém Cool Select+, který umožňuje proměnit mrazicí oddíl na chladicí. Novinkou je speciální zásuvka OptimalFresh+ se 2 komorami a možností nastavení odlišné teploty na levé straně. Důležitá je i zásuvka na zeleninu s regulovatelnou vlhkostí nebo police Rack & Shelf vhodná pro skladování lahví i běžných potravin. Dvoustupňová skládací zase potěší svou flexibilitou. Lze ji zasunout dovnitř či složit na polovinu pro uložení vysokých lahví. Mrazicí kapacita lednice činí 8 kg / 24 h a akumulace doba 9 h. Klimatická třída je SN-T. Rozměry: 203 × 59,5 × 65,8 cm (v × š × h)



Dostupnost: v prodeji



**Dostupnost:
novinka již v prodeji**

Teka RBF 78630 X EU

- 200 kWh/rok
- 266l / 101l

- Oddělené chladicí okruhy s No Frost
- Standardní kompresor

Tato bezmrazová chladnička se vyznačuje elektronickou regulací teploty a konstrukcí se dvěma oddělenými chladicími okruhy, kterou Teika nazývá jako LongLife No Frost. Uvnitř chladicí části najdete ionizátor, 4 skleněné police a 2 zásuvky – ZeroBox udržuje nižší teplotu, zatímco ve VitaCare Box lze regulovat úroveň vlhkosti. Mrazicí kapacita spotřebiče je 8,2 kg / 24 h a akumulace doba 18 h. Hlučnost nepřekračuje hodnotu 39 dB(A). Klimatická třída je N-T. Rozměry: 201 × 59,5 × 65 cm (v × š × h)



Whirlpool W9 931D B H

- 198 kWh/rok
- 243l / 98l

- Oddělené chladicí okruhy s No Frost
- Invertorový kompresor

Společnost Whirlpool v posledních letech postupně obměňovala své portfolio lednic za zcela novou generaci v rámci řad W5, W6 a W9. Tento model patří do nejvyšší řady W9, spadající do rodiny spotřebičů W Collection. Pochlubit se může oddělenými chladicími okruhy Dual No Frost, invertorovým kompresorem s 20letou zárukou a neotřelým kovovým opláštěním v barvě bronz. Ve vnitřní výbavě najdete metalickou zadní stěnu, rozvod vzduchu Multiflow, flexi poličku se zasunovací částí, nulovou zónu Fresh Box 0° nebo Fresh Box+ s nastavitelnou úrovní vlhkosti. O rychlou obnovu optimální teploty a vlhkosti v celém prostoru pro čerstvé potraviny se stará 6. smysl Precision Control. Ovládání řeší Whirlpool velkým vnějším displejem. Lednice vydává za chodu hluk pouze 39 dB(A). Klimatická třída je SN-T. Rozměry: 201,1 × 59,5 × 68,8 cm (v × š × h)



Dostupnost: v prodeji

Stačí najít pár centimetrů navíc

beko

Nové lednice Beko nabízí oproti svým užším příbuzným plno prostoru navíc, a přitom stačí počítat s větší šířkou jen o 10 cm v porovnání s běžnou lednicí. Nabídku širších lednic Beko obohatily volně stojící modely a nově i vestavba!



Více prostoru

Pro nové lednice Beko stačí najít jen 10 cm navíc a větší lednička je k dispozici. Pokud 10 cm není problém, zkuste zákazníkovi nabídnout i širší 78cm a nebo 91cm čtyřdvéřovku. Prostor navíc se v lednici vždycky hodí a to nejen pro velkou rodinu.

Déle čerstvé jídlo

Novinkou lednic Beko je foukání vzduchu **AeroFlow**. Speciální ventilátor fouká rovnoměrně chladný vzduch v celé lednici, omezuje osychání jídla a zamezí ztrátě živin. Pro ovoce a zeleninu k tomu slouží také přihrádka **HarvestFresh**, která střídá 3 barvy světla a tmu, čímž simuluje sluneční svit a uchová více vitamínů.

Ohleduplné k přírodě

Některé části nových lednic Beko jsou vyrobené z materiálů, které se umí v přírodě samy rozložit. Tím se omezuje vznik plastového odpadu, protože se dané části rozloží na látky, které jsou přírodě vlastní a nehromadí se jako odpad.

beko.cz



Vestavná lednice

BCNE400E50SHN

foukání vzduchu AeroFlow • přihrádka HarvestFresh • vnitřní kovová záda • NeoFrost dvojité chlazení • aplikace HomeWhiz pro nastavení přes telefon

Objem lednice / mrazáku: 280 l / 90 l
V x Š x H: 194 x 69 x 55 cm



Černá lednice

RCNE560E60ZGBHN

foukání vzduchu AeroFlow • přihrádka HarvestFresh • NeoFrost dvojité chlazení bez námrazy • aplikace HomeWhiz pro nastavení přes telefon

Objem lednice / mrazáku: 356 l / 158 l
V x Š x H: 192 x 70 x 74,5 cm



Tmavě nerezová lednice

B7RCNE595ZXPW

foukání vzduchu AeroFlow • přihrádka HarvestFresh • NeoFrost dvojité chlazení bez námrazy • aplikace HomeWhiz pro nastavení přes telefon

Objem lednice / mrazáku: 401 l / 150 l
V x Š x H: 187 x 78 x 76 cm



Velkorysý prostor i praktické inovace

Whirlpool nabízí pestré portfolio nadstandardních lednic

Konkurence na trhu s chladicí a mrazicí technikou je velká. Ne každý ale může nabídnout dostatečně široké a pestré portfolio jako právě Whirlpool. Najdete v něm moderní čtyřdveřové lednice s pokročilou výbavou a funkcemi, stále populárnější kombinované modely, ovšem s šířkou nad 70 cm, nebo dokonce extra široké vestavné „kombinace“, které na trhu nadále nenacházejí konkurenci.

W Collection 4 Door aneb nové pojetí americké chladničky

Americké lednice zůstávají ve světě domácích spotřebičů určitou ikonou. Jejich modernější verze ve čtyřdveřovém pojetí je ovšem mnohem praktičtější, protože se chladicí prostor nachází v horní polovině spotřebiče a uživatel má k dispozici extra široké police.

Z aktuálního katalogu značky Whirlpool doporučujeme především model **WQ9 U2L** v energetické třídě E a se systémem Total No Frost. Za pravými spodními dvířky u ní najdete variabilní zónu, ve které lze nastavit 3 různé teploty, konkrétně to jsou $-7\text{ }^{\circ}\text{C}$, $-12\text{ }^{\circ}\text{C}$ a $-18\text{ }^{\circ}\text{C}$. V chladicí části má zase na zadní stěně **metalický panel pro distribuci vzduchu systémem Multiflow** a speciální přihrádku ve dveřích nazvanou „Beauty Box“. Určená je pro optimální skladování speciálních kosmetických přípravků. Čtyřdveřová koncepce s extra širokým chladicím prostorem umožnila, aby se v chladicím prostoru nacházely 2 zásuvky pro samostatné skladování ovoce a zeleniny.

O bezproblémový chod a optimální prostředí pro čerstvé i mražené potraviny se pak stará technologie **6. SMYSL Fresh Lock / Freeze Lock**. Ve specifikacích si všimněte i velmi nízké hlučnosti **37 dB(A)** či **15leté záruky na kompresor s invertorem**.

Celkový objem lednice je 594 l. V nabídce samozřejmě najdete ještě další modely čtyřdveřových chladniček Whirlpool lišících se vnitřní výbavou, technologiemi a provedením.



70 cm široké „kombinace“

Poměrně mladá kategorie kombinovaných chladniček s klasickou koncepcí, ovšem v provedení širším o 10 cm, se na trhu velmi rychle etablovala. Jejich výhodou není jen větší vnitřní objem jako takový, ale především větší šířka polic, takže lze potraviny lépe uspořádat, stejně jako umístit do chladicího prostoru větší tácy, talíře či hrnce.

Doporučit můžeme například **WB70E 973 X** v nerez, která spadá do úsporné energetické třídy D, používá senzorovou technologii **6. SMYSL Total NoFrost** a aktivní distribuci vzduchu Multiflow. Díky větší šířce je její celkový objem 462 l (309 l / 153 l). A najdete v ní i praktickou zásuvku **FreshBox0°** určenou pro skladování čerstvých ryb a masa. Varianta v bílé barvě má označení WB70E 973 W.

Pokud váš zákazník potřebuje model s nižší výškou, ale současně se nechce vzdát nadstandardního objemu, je jednoznačnou volbou novinka v podobě chladničky **WT70E 831 X**. Jedná se o „kombinaci“ s mrazákem nahoře v energetické třídě F, která má šířku 70 cm a celkový objem 423 l (317 l / 106 l). I tato chladnička používá **6. SMYSL Total NoFrost** a systém Multiflow. A nechybí ani praktický výrobek ledu nebo zóna **FreshBox0°**.

Všechny uvedené modely jsou vybaveny invertorovým kompresorem, na který je poskytována **záruka 15 let**.



Netradiční „french door“ do menších kuchyní

Kdo netouží po tradiční kombinované chladničce, byť s větší šířkou, ale chce spotřebič s modernější a neotřelejší koncepcí, má pro něj Whirlpool modely **W4D7 XC2 (nerez)** a **W4D7 BC2 (černá)**. Jde o french door lednice s dvoukřídlými dvířky v horní polovině, za nimiž se skrývá 302 l chladicího prostoru. Spotřebiče jsou ale jen 70 cm široké, takže je lze instalovat v mnohem větším množství kuchyní než tradiční čtyřdveřové nebo french door americké lednice široké 90 cm. Přístup do 150l mrazáku má uživatel prostřednictvím dvou samostatných zásuvek. Obě chladničky jsou typu Total No Frost, používají systém Multiflow a spadají do energetické třídy F. I na jejich kompresory má zákazník 15letou záruku.

Vestavné lednice s extra výškou

Už v průběhu loňského roku bylo uvedeno na trh hned pět nových modelů vestavných chladniček ve standardní šířce. Dva modely jsou určeny do nábytkové skříně s výškou 200 cm a tři do skříně s výškou 180 cm. Výška samotných lednic je tedy 193,5 cm, respektive 177 cm.

Ze 193,5cm modelů doporučujeme především **WHC20 T593** s kompletní výbavou zmíněnou v předchozím textu. Zmínku určitě zaslouží prémiové LED osvětlení, které se nachází jak v chladicí, tak dokonce v mrazicí části. V chladicí se nachází nahoře a na bocích. Chladnička s ovládáním pomocí dotykového displeje a roční spotřebou pouhých 177 kWh (en. třída D) má celkový objem 280 litrů. U modelů s výškou 177 cm stojí za pozornost hlavně WHC18 T573, který obsahuje **Multi Fresh box** a **Fresh box+**, kovový panel **MultiFlow**, držák na lahve 2 v 1 i policičku **Flexi Shelf+**. Lednice má roční spotřebu 179 kWh a nese označení energetické třídy D.



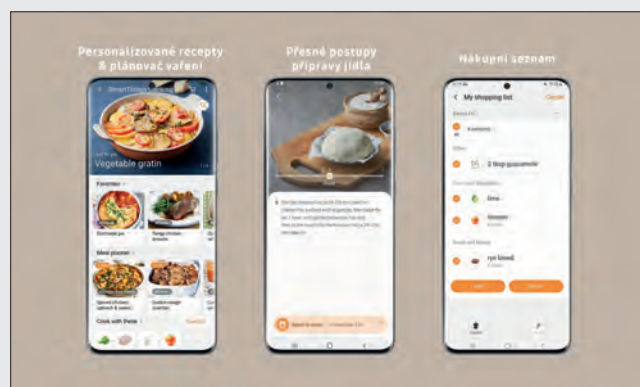
Unikátní vestavné chladničky s šířkou 69 cm

Firma Whirlpool zůstává jedním z mála výrobců na zdejšímu trhu, který zákazníkům nabízí jedinečné vestavné chladničky s vnitřním objemem **299 litrů**. Dosaženo ho je díky šířce spotřebiče 69 cm. Aktuálně už má Whirlpool v portfoliu tři modely: **SP40 800 EU 1**, **SP40 801 EU 1** a **SP40 802 EU 2**. Poslední jmenovaný má ze všech tří nejnižší spotřebu a nejlepší technologické vybavení. Jeho roční spotřeba činí 248 kWh (en. třída E) a má vysokou mrazicí kapacitu 12 kg / 24 h. Všechny každopádně nabízejí technologii **6. SMYSL Control**, která optimalizuje chod invertorového kompresoru (5 let záruka po registraci). Chladničky mají koncepci **Direct Cool** s funkcí **Less Frost**, takže se v mrazicím oddílu usazuje minimum námrazy. Ta se navíc kumuluje především na speciální vyjímatelné desce **Stop Frost**, kterou jednou za čas uživatel omyje pod tekoucí vodou..



Samsung představil nové vestavné trouby. Nahradí horkovzdušnou fritézu a nebojí se ani sous vide

Nové modelové řady vestavných spotřebičů Series 4, 5, 6 a 7 míří zatím do prodeje na velkých evropských trzích. Nejvíce pozornosti se dostává především troubám, které mají uživatelům nabídnout mimo jiné možnosti zdravějšího vaření. U nejvyšších modelů NV7000B a NQ7000B najdete kompletní nabídku parních funkcí – tedy 100% páru i připařování během pečení. Navíc ale umožňují i nízkoteplotní vaření metodou sous vide, které je k surovinám šetrné a udržuje v nich více živin a vitamínů. Samsung přidává i funkci pro horkovzdušné fritování, s níž přišla na trh jako první značka Teka používající speciální perforovaný plech. Samsung vsází na fritovací táč, který můžete vidět na fotce. Na český trh by se první z těchto novinek měly dostat zhruba za 2 měsíce.



Electrolux sníží letos emise při transportu svých produktů o 15 %

Celá čtvrtina lodní přepravy společnosti Electrolux bude letos používat ekologičtější paliva, konkrétně biopaliva vyráběná na bázi odpadních olejů a LNG (zkapalněný zemní plyn). Švédský výrobce tím dosáhne snížení emisí skleníkových plynů o 15 %. Do roku 2025 je chce firma snížit dokonce na polovinu. Nová iniciativa vznikla ve spolupráci s lodními společnostmi Maersk a CMA CGM.



BRAUN

**Zájem o účinné a bezpečné
odstraňování chloupků roste.
Braun reaguje uvedením
nových modelů IPL**

Technologie intenzivního pulzního světla alias IPL přinesla do segmentu péče o krásu před lety hotovou technologickou revoluci. Ta pokračovala, když se systém začal používat v zařízeních pro použití v domácnosti. Miliony žen na celé planetě se najednou mohly účinně, bezpečně a bezbolestně zbavovat chloupků samy doma. A to s dlouhodobým účinkem. Další posílení pozice značky Braun v kategorii přinese nepochybně kompletně nové portfolio IPL.

Nově uváděné modely nepřinášejí pouze kosmetické designové změny ve srovnání s předchozí generací. Novinky se mohou pochlubit inovovanými technologiemi a ještě účinnějším chodem. Hladká pokožka bez chloupků „od hlavy až k patě“ vydrží po dobu až 6 měsíců.*

* Růst chloupků je redukován o 74 % po 12 týdnech ošetření – hodnota kombinovaná pro ošetření bikini oblasti a nohou. V jednotlivých případech se výsledky mohou lišit.

www.braun.cz

**Distributor: Orbico s.r.o., Vinohradská
1597/174, 130 00 Praha 3, Česká republika**

Co je u IPL Braun nového?

Jediné IPL na trhu, které kontinuálně optimalizuje intenzitu záblesků podle odstínu pokožky

Druhá generace chytrého systému rozpoznání odstínu pokožky Skin Pro 2.0 jako jediná na trhu upravuje každý jednotlivý záblesk na základě odstínu pokožky a ošetřované části těla. Nejde totiž pouze o to, že každý člověk má trochu jiný odstín pokožky. Liší se i u jednotlivých částí těla a sebemenší změna má dramatický dopad na účinnost IPL. Aby přístroj zajistil optimální výsledky na všech částech, musí se záblesky dynamicky měnit. Takzvaný Skin Pro 2.0 u nových IPL Braun Silk-Expert Pro 5 (PL5) kontroluje kůži 80x za vteřinu. Intenzita záblesku je tak vždy přesně nastavena, aby bylo odstraňování chloupků účinné a bezpečné, vždy a všude. U modelů Silk-Expert Pro 3 (PL3) najdete technologii Skin Pro.



Šetrné režimy

Uživatel může aktivovat takzvané Sensitive Modes neboli šetrné režimy pro normální, šetrnou a extra šetrnou péči o citlivé partie, jako je například obličej, oblast bikin nebo podpaží. Jejich aktivace je velmi jednoduchá pomocí tlačítka na vrchní straně IPL.



Extra rychlé záblesky

IPL Braun z řady PL5 dokážou generovat až 125 záblesků za minutu, což je více než dvojnásobek oproti standardu na trhu – 1 záblesk za 1 vteřinu. V praxi to znamená výrazně menší množství vynechaných ploch a vyšší účinnost celého procesu odstraňování chloupků. Modely PL3 byly ve srovnání s předchozí generací vylepšeny a vytvářejí až 100 záblesků za minutu.

Prémiová pouzdra pro všechny modely a další vybavení

Velmi populárním příslušenstvím je nejen u IPL pouzdro pro uskladnění a přenášení zařízení a další dodávané vybavy. Braun proto nově přibaluje prémiové pouzdro v imitaci kůže, a to ke všem modelům PL5, zatímco varianty PL3 mají základní verzi, která nahrazuje jednoduchý sáček, s nímž byly dodávány modely předchozí generace. Kromě toho jsou k většině modelů dodávány speciální hlavice pro péči o větší části těla či naopak hůře dostupná místa, jako je oblast nad horním rtem. K některým přibaluje Braun také kvalitní holičko Venus nebo dokonce mini depilátor na obličej Braun FS1000.

Balení produktu nově zcela bez plastů

Braun reaguje také na současné trendy a požadavky zákazníků, kteří si stále častěji všimají, jak je výrobek zabalen a zda nejsou součástí obalu plasty. Jak řada PL5, tak PL3 používají shodně velké krabičky a nenajdete v nich žádný obalový materiál z plastu. Přeprava výrobků i následná recyklace balení jsou zase o něco efektivnější a jednodušší.

Nový design IPL řady PL3

Zákazníky nepochybně zaujme odlišný design cenově dostupnější řady PL3. Nově jsou všechny modely v bílo-stříbrném provedení, které je mnohem elegantnější a luxusnější než předchozí generace. Braun tedy svou nabídku IPL zatraktivnil jak kvalitnějším příslušenstvím, tak v případě modelů PL3 i po designové stránce.

Nové modely IPL*

Silk-expert Pro 3



Silk-expert Pro 5



*příslušenství v balení se liší podle modelu

Žhavé novinky v segmentu osobní péče

V posledních dvou letech zažil trh se spotřebiči pro „péči o krásu“ velký růst. Zavřená kadeřnictví a salony krásy přiměly spotřebitele k nákupu rozličných pomocníků v čele se zastříhovači. Není proto divu, že v této kategorii zvýšily své aktivity také obchodní značky. Velkou dynamiku vykazaly zejména Concept, ETA i Sencor. V následujícím přehledu jsme se každopádně podívali na trh jako celek a vybrali nejnovější či teprve chystané výrobky.

Holítko Sencor SHP 0450BK

S kompaktními holítky pro zastříhování vousů a chloupků přišla jako první značka Philips a dlouho měla v tomto segmentu monopol. Následně se přidala Rowenta, Braun a další. Nyní má své holítko také Sencor. O jeho napájení se stará 500mAh Li-Ion akumulátor, ale využít lze i síťové napájení. Sencor upozorňuje, že strojek používá přímé napájení, takže funguje při zapojení do sítě i ve chvíli, kdy je jeho akumulátor zcela vybit. Při plném nabití vydrží na jedno nabití v chodu 45 minut. Rozhraní pro vstup adaptéru je micro USB a používá se systém rychlého dobíjení (cca 2 h). V balení najdete 3 nástavce pro stříh o délce 1 mm, 3 mm a 5 mm, USB adaptér a čisticí kartáček.



Dostupnost:
duben/květen 2022



Holítko Braun Series X XT5200

V závěru loňského roku uvedla na trh své pánské holítko i značka Braun, která vsadila na tradiční černou barvu, k níž přidala ještě metalickou. Omyvatelný strojek dostanete v tomto případě s 6 nastavci. Čtyři jsou klasické na obličej s délkami stříhu 1 mm, 2 mm, 3 mm a 5 mm. Kromě toho přidává Braun ještě dva na tělo, a to 0mm (SkinGuard chránící pokožku) a 3mm. O přizpůsobení konturám těla se stará výkyvná hlavice Flex se 4 holicími zónami pro co nejefektivnější a nejrychlejší stříh. K napájení používá model Braunu proprietární nabíječku. Stejný vstup mají i holicí strojky této značky.

Dostupnost:
novinka již v prodeji

Holicí strojek Panasonic 900+ ES-LS9A

Nové modely holicích strojků připravuje k uvedení japonský Panasonic. Do přehledu zařazujeme prémiový strojek v černé barvě s 6 břity z japonské oceli. Navržen je tak, aby oholil vousy jedním tahem a nedocházelo k podráždění pokožky. Strojek za své schopnosti vděčí i pokročilým technologiím. Používá extra rychlý lineární motor s 84 000 pohyby příčného řezání za minutu. Jeho chod je řízen na základě informací ze snímače vousů, takže v místě s více vousy strojek zvýší výkon, zatímco v dalších oblastech ho sníží, aby nedocházelo k dráždění pokožky. Samotná holicí hlavice se pohybuje nezávisle v 10 směrech a šestice břitů ve 12 směrech. Kopírování obrysů tváře je proto velmi přesné. Strojek lze používat namokro i nasucho. Obsahuje výklopný zastříhovač a je dodáván s čisticí a dobíjecí základnou. O nutnosti čištění i stavu baterie informuje integrovaný displej.



Dostupnost:
duben/květen 2022

Kolekce Rowenta Karl Lagerfeld

Značka Rowenta postupně uvádí na trh novinky ze speciální kolekce, která vznikla ve spolupráci se značkou Karl Lagerfeld. Výrobky se vyznačují vysokým výkonem a minimalistickým designem s prvky ve stylu zmíněné módní značky. Na trh se dostává vícero druhů pomocníků. Zařazujeme jen několik z nich.

Vysoušeč vlasů Rowenta K/Pro Stylist Karl Lagerfeld CV888LFO

Srdcem tohoto fěnu je 2200W AC motor s až dvojnásobnou životností oproti standardnímu motoru typu DC. Výkon lze řídit ve 2 stupních. Teploty jsou na výběr 3. Samozřejmostí je možnost aktivovat studený proud vzduchu pro fixaci účesu. A nechybí ani ionizátor či mřížka Keratin & Glow pro ještě větší lesk vlasů. Novinka je dodávána se 2 koncentrátory, difuzérem a obalem pro uskladnění. Napájecí kabel je dlouhý 1,87 m.



Dostupnost:
novinka již v prodeji

Žehlička na vlasy Rowenta K/Pro Stylist Karl Lagerfeld SF466LFO

K vyžehlení vlasů touto žehličkou by měl stačit jeden tah díky zabudovanému profesionálnímu hřebenu a možnosti přesného nastavení teploty od 140 °C do 210 °C. Rowenta přidává i ionizátor a žehlicí destičky s povrchem Keratin & Glow, které mají zajistit ještě vyšší lesk. Destičky jsou plovoucí, takže se přizpůsobují tloušťce pramenů. Kromě narovnávání vlasů umí žehlička ale vytvářet i vlny. Ovládání a nastavení usnadňuje integrovaný LCD displej. Délka přívodního kabelu činí 1,8 m.



Dostupnost:
novinka již v prodeji

Kulma Rowenta Curls Forever Karl Lagerfeld CF311LFO

Kulma se zvláště úzkým 10mm válcem je určena k vytváření pevných loken, které dlouho drží svůj tvar. Rowenta uvádí dokonce až 3 dny. I u ní najdete povrch Keratin & Glow, který vlasy posiluje a zbavuje statické elektřiny. Kulmování je šetrné díky udržování teploty na 180 °C. Nahřátí trvá po zapnutí 30 vteřin. Délka přívodního kabelu je 1,8 m.



Dostupnost:
novinka již v prodeji

Zastříhovač vlasů ETA Austin 8345 90000

Nový extra vybavený zastříhovač od značky ETA je vhodný jak na vlasy, tak vousy. A poradí si také s chloupky v nose nebo v uších. Dodáváno je k němu hned 5 typů hlavic: velká stříhací, malá stříhací, holicí, na chloupky v uších/nose a na tvarování kontur. K velké stříhací dostanete ještě nástavce pro střih o délce 3 mm, 6 mm, 9 mm a 12 mm. K malé pak nástavec s možností volby střihů 4 mm, 5 mm, 6 mm a 7 mm. Napájení zastříhovače zajišťuje Li-Ion akumulátor (600 mAh) s dobou provozu na jedno nabití až 60 minut (zbývající čas zobrazuje LED displej). Důležité je zmínit i krátkou dobu dobíjení – pouze 1,5 h. Při střihání má uživatel na výběr ze 2 rychlostí. Hlavní zastříhovací hlava je vybavena titanovo-keramickým ostrím. Bez nástavců je možné nastavit střih na 0,5 mm, 0,6 mm a 0,7 mm. Součástí balení je i dobíjecí stojan, čistící kartáček, olej k promazání břitů, cestovní obal. Napájecí kabel má délku 1,92 m.



Dostupnost: jaro 2022



Kosmetické zrcátko Simplehuman Sensor Trio ST3034

Toto kosmetické zrcátko není úplnou novinkou, ale patří k absolutní špičce na trhu. Když jsme se rozhodovali, který výrobek z této kategorie zařadit, nakonec padla volba právě na zástupce americké značky. Zrcátko se skládá hned ze 3 různých zrcadel s přiblížením 1×, 5× a 10×. Navíc má zesílený jas na až 800 luxů, který lze samozřejmě nastavit dle aktuální potřeby. Výrobce přidává senzor pohybu, díky němuž se zrcátko samo rozsvítí, když k němu přiblížíte tvář. Vedle věrného napodobení denního světla umí simulovat i osvětlení svíčky, takže si může uživatelka snadno zkontrolovat, jak bude vypadat její make-up během romantické večeře v restauraci. Zrcátko je dodáváno v několika provedeních. Tento má barvu růžového zlata. Na výběr je i nerez a bílá.

Dostupnost: v prodeji

Zastříhovač vlasů a vousů Remington X6 Power-X Serie HC6000

Nový precizní zastříhovač značky Remington se chlubí možností výběru z obrovského množství délek střihu. Jednak je k němu dodáván mikrohřeben s 50 nastaveními, konkrétně od 1 mm do 5 mm v krocích po 0,1 mm, a jednak 3 hřebeny Comfort Glide s volbou střihu od 3 mm do 35 mm s nastavením po 1 mm. Dalším důležitým prvkem je motor V5 s adaptivním chodem, tedy schopností se přizpůsobit odporu vlasů pro zachování rychlosti střihu. Za dominantní prvek zastříhovače lze považovat oranžový LED displej. Remington v popisu také zdůrazňuje výdrž akumulátoru až 90 minut, možnost použití se síťovým kabelem a omyvatelnost výrobku. Nabíjení probíhá přes micro USB.



**Dostupnost:
jaro 2022**

Krásné a zdravé vlasy *bez přesušení*

Všechny produkty péče o vlasy Grundig Artemis jsou vybavené ionizátorem. Díky němu nebudou vlasy přesušené, uchovají si svoji přirozenou hebkost a lesk a budou příjemné na dotek.

Více informací k produktům Grundig najdete na grundig.cz

GRUNDIG



Žehlička na vlasy
HS7030

Vysoušeč vlasů
HD7081

Kulmofén
HS7080

Vysoušeč vlasů
HD8080

Žehlička na vlasy Philips Series 5000 BHS530/00

V průběhu března dorazila na trh tato nová žehlička Philips s technologií ThermoShield. Philips slibuje, že díky ní ještě lépe chrání vlasy před poškozením. Nastavit lze totiž teplotu v rozmezí od 120 °C do 230 °C, přičemž teplotu neustále kontroluje zabudované čidlo. Upravuje ji tak, aby se vlasy dobře upravovaly, ale na druhou stranu bylo riziko poškození minimální. Destičky jsou navíc napuštěné arganovým olejem a ve srovnání se staršími žehličkami Philips mají o 35 % lepší kluznost. Philips také zdvojnásobil výkon ionizátoru, aby ještě účinněji zamezil vzniku statické elektřiny a zvýšil lesk vlasů. Délka přírodního kabelu je 1,8 m.



Dostupnost:
novinka již v prodeji



Dostupnost:
novinka již v prodeji

Holicí strojek Braun Series 9 Pro 9477cc

Strojky Braun Series 9 se prodávají na trhu už řadu let. Loni ale Braun uvedl jejich inovovanou a značně vylepšenou verzi, která účinně a šetrně holí i několikadenní strniště. Holicí hlava obsahuje nový zastříhovač ProLift, navržený tak, aby holil tvrdé vousy bez ohledu na to, zda jde o jednodenní, třídenní nebo sedmidenní strniště. Holení každopádně zanechává tvář hladkou, protože planžety zastříhávají vousy na délku kratší než 0,05 mm. Upraveny byly i další detaily – například přepínač, který uzamkne holicí hlavu, se nyní lépe ovládá, nebo přenosné pouzdro, které je u tohoto modelu dobjíjecí. Vestavná baterie slouží k nabíjení akumulátoru samotného strojku. Celkem se doba holení prodlužuje až na 6 týdnů. Na dovolenou tak lze vyrazit bez adaptéru. Dalším dodávaným příslušenstvím je čistící stanice SmartCare Center 5 v 1. Strojek čistí, dobíjí, hygienicky ošetřuje, promazává a vysouší.

Elektrický zubní kartáček Concept ZK4011

Dlouho platilo, že na trhu elektrických zubních kartáčků uživatel vybíral ze dvou značek – Oral-B a Philips. Konkurence byla minimální, a pokud nějaká, příliš aktivně o zákazníka nebojovala. V posledních letech ovšem na tento trh vystoupily další značky, povětšinou obchodní, a díky agresivnější cenové politice dokázaly hlavním značkám zákazníky odloučit. Současně je nutno podotknout, že kvalita jejich výrobků postupně výrazně stoupla. Důkazem může být tento sonický kartáček Concept v elegantním černém provedení. Uživatel má na výběr 5 režimů čištění – každodenní čištění, šetrné čištění, bělení zubů, péče o dásně a masáž. Hlavice vibruje rychlostí 38 000 kmitů za minutu. K výrobku dostane uživatel 2 hlavice, jednu standardní Daily Clean a druhou pro citlivé zuby a dásně Sensitive. Dále pak cestovní pouzdro a indukční nabíječku.



Dostupnost:
novinka již v prodeji



Jednoduchá cesta ke kvalitní péči o krásu

BELGICKO-ČESKÁ ZNAČKA DOMO MÁ PESTROU NABÍDKU DOMÁCÍCH SPOTŘEBIČŮ. NECHYBÍ V NÍ SAMOZŘEJMĚ ANI TY ZE SEGMENTU OSOBNÍ PÉČE. AŤ UŽ JE TO O MODERNÍ ZASTŘIHOVAČ VLASŮ A VOUSŮ S KVALITNÍ LI-ION BATERIÍ, ŽEHLIČKA NA VLASY S KERAMICKÝMI DESKAMI, NEBO FÉN VYBAVENÝ SPOLEHLIVÝM AC MOTOREM.

Zastříhovač vlasů a vousů

DOMO DOI091TD

- stříhací hlava s titanovým povrchem a keramickým pohyblivým ostřím, které se neotupuje
- keramická čepel s jemným nastavením délky stříhu v 5 stupních (od 0,5 mm do 2,5 mm)
- velmi tichý DC motor
- akumulátor Li-Ion s kapacitou 1 200 mAh
- výdrž na jedno nabití až 60 minut
- rychlé dobíjení – 100% nabití už za 1 hodinu
- digitální displej zobrazuje zbývající čas použití
- příslušenství: 6 nástavců (4–6 mm / 7–9 mm / 10–12 mm / 16–18 mm / 22–24 mm / 28–30 mm)

Žehlička na vlasy

DOMO DOI092HS

- keramické desky (38 × 110 mm) s turmalínovým povrchem
- citlivě odpružené destičky pro perfektní přilnutí k vlasům
- přesné digitální nastavení a udržování teploty v rozmezí 130 °C – 230 °C
- ultra rychlé nahřátí na 160 °C už za 30 vteřin díky unikátní technologii MCH topného elementu, ušetří až 20 až 30 % energie
- žehlička je vybavena vlastním vypínačem on/off a není potřeba ji vždy vypojovat ze zásuvky
- robustní pant zajišťuje dlouhou životnost přístroje
- otočný napájecí kabel zajišťuje snadné ovládání
- digitální nastavení a LED displej
- bezpečnostní prvek, který automaticky vypne přístroj po 60 minutách

Vysoušeč vlasů

DOMO DOI093HD

- silný AC motor, který používají i profesionální fény, zajišťuje dlouhou životnost přístroje
- 3 teplotní stupně
- 2 stupně rychlosti foukání
- funkce „COOL shot“ pro rychlé zchlazení a zformování účesu
- odnímatelný tenký koncentrátor vzduchu pro lepší vyfoukání



Extremní
elektrický
gril 500°C

SEVERIN

Friends for Life

red editions



www.sellmag.cz



<https://bit.ly/3iRT1YG>

Vlajkovou loď grilů Severin SEVO vyzkoušel i magazín SELL. Jak se na grilu připravuje steak ze stařeného amerického hovězího?

500 °C, masová sonda a konektivita Nejvyspělejší elektrické grily nabízí německý Severin

Grily s přesným řízením teploty a smart funkcemi nejsou ty nejdražší plynové či tradiční modely na dřevěné uhlí, ale grily elektrické. Zcela novou kategorii v rámci těchto produktů vytvořil německý Severin zejména se svou revoluční řadou SEVO, nabízející až 500 °C, precizní ovládání teploty a nekompromisní dílenské zpracování. Nejvyšší modely přidávají i konektivitu a možnost kontroly stavu jídla na dálku.

Severin SEVO Smart Control

Tato řada smart grilů Severin posouvá kontrolu nad přípravou masa, ryb a dalších pokrmů na zcela novou úroveň díky konektivě. Ovládání grilu a jeho 3 topných zón přímo v aplikaci činí grilování komfortnějším a jednodušším než kdykoliv předtím. Ať už jde o steak, trhané vepřové, pizzu, či komplexnější pokrmy, vše dopadne vždy na jedničku. Aplikace totiž umožňuje nejen změnu nastavení a teploty, ale přináší také návody a recepty s postupem typu „krok za krokem“ a samozřejmě systém notifikací, které vás upozorní, že je jídlo hotovo.

Nahřátí na 500 °C do 10 minut

Příprava steaků vyžaduje mimořádně vysokou teplotu. Grily SEVO značky Severin umožňují nastavit až 500 °C, což je více, než dosahují grily plynové. Ve srovnání s grily na dřevěné uhlí zase vítězí řada SEVO v rychlosti, protože s nahřátím na 500 °C do 10 minut nemohou vůbec soupeřit.



Teploty 500 °C dosahují grily na takzvané BoostZone, části, která je určena speciálně pro steaky. Topné těleso je zde schopno se rozzhavit až na 700 °C, aby byla na povrchu masa teplota oněch 500 °C. Grily Severin této hodnoty dosahují prostřednictvím speciálního reflektoru nacházejícího se pod topnými tělesy. Odrazem tepla směrem k jídlu je teplota výrazně vyšší než u jiných elektrických grilů.

Pomalé pečení a časovač

Díky kvalitnímu poklopu umožňují grily SEVO Smart Control i pomalé pečení žebírek nebo trhaného masa po dobu mnoha hodin. Nastavit můžete kromě teploty i časovač až na 23 hodin a 59 minut.

Teplotní sonda a OLED displej

Jednoduchý a přehledný displej kombinovaný s otočným ovladačem slouží k rychlému spuštění a nastavení grilu. Součástí výbavy je dokonce teplotní sonda pro měření teploty uvnitř masa, abyste steak měli propečený přesně tak, jak máte rádi.

Grilování bez kouře díky vodě

Do odkapávací misky grilu lze nalít vodu a minimalizovat tak kouř a intenzivní vůně, které běžně při grilování vznikají.

Bezpečnost a snadné čištění

Povrch grilu si díky kvalitní izolaci udržuje po celou dobu bezpečnou teplotu a nehrozí, že by se o něj mohl někdo spálit. Většina součástí grilu je ze základny odnímatelná. Dokonce je lze mýt v myčce nádobí.

Severin SEVO Smart Control GTS PG 8139

Vlajková loď grilů Severin je technologicky nejvyspělejší elektrický model na trhu. Používat ho lze jak v zahradě nebo na balkoně v dodávaném stojanu, tak samostatně bez stojanu přímo na kuchyňské lince. V nabídce je i varianta bez stojanu s označením PG 8138.

- Kontrola a nastavení grilování pomocí aplikace
- 3 topná tělesa a poklop
- Až 500 °C – nahřátí do 10 minut
- Možnost pomalého pečení
- OLED displej s nastavením teploty a časovačem
- Teplotní sonda připojená k systému grilu
- Bezpečná teplota povrchu grilu
- Stojan s odkládacími pulty



Bohatá nabídka příslušenství

– rozšířte funkce svého grilu
Ke grilům SEVO Smart Control a SEVO Ize dokoupit praktické příslušenství. Například 3 cm silný pizza kámen (ZB 8180), který ve spojení s vysokým výkonem grilů zajistí přípravu dokonale křupavé italské speciality. Za pozornost stojí i plancha plát (ZB 8181), železná mřížka s porcelánovou povrchovou úpravou (ZB 8182) nebo dokonce box na uzení (ZB 8183), k jehož použití stačí kvalitní dřevěné kousky. A žhavou novinkou je ochranný voděodolný obal (ZB 8128), díky němuž lze gril skladovat na zahradě nebo na balkoně bez ohledu na počasí.





V příštím čísle SELL:
Za pár týdnů se na vašich stolech nebo ve vašich e-mailech objeví nové vydání časopisu, v němž se podíváme blíže do segmentu přípravy jídla. Zaměříme se na rozličné chytré pomocníky využívající nejmodernější funkce a technologie. Pokračovat budeme také v klíčovém tématu chlazení, kde budou hlavním bodem nadstandardní chladničky, a to nejen ty s nadstandardní šířkou.



LAURASTAR

D|M Steam POWER

BEAUTIFY AND PURIFY
YOUR LIFE

SMART	D M S Technologie suché jemné páry	
	100% HYGIENICKÁ	Dokonalé výsledky na všech typech látek včetně těch choulostivých. Likviduje až 99,999% virů, bakterií a roztočů za méně než 5 vteřin bez použití jakýchkoliv chemických prostředků*. Proniká až do nitra textilních vláken. *Potvrzeno nezávislými laboratořemi
	až 147 °C	
	122 KM/H	
 SWISS ENGINEERING DESIGN		

Ulpí na ní jen pohledy.

Na černé nerezové oceli BlackSteel s povrchovou úpravou SmartSteel je sice vidět Váš dobrý vkus, ale ne Vaše otisky prstů. Nadčasová, s čistým designem a přitom napěchovaná inovativními technologiemi pro zachování čerstvosti zdokonalí každou kuchyni. Objevte elegantní design na home.liebherr.com

LIEBHERR

Chlazení a mrazení

